

4月分 精神科救急情報センター相談対応記録集計表

①相談対応状況(4/1～4/30) : 件数 73件

区分	傾聴・助言	かかりつけ医への相談助言	平日昼間精神科受診助言	行政相談機関を紹介	即時の医療機関紹介	救急・警察指示	オンコール医師と協議	相談対応不可を説明	その他対応	合計
9:00～9:59										0
10:00～10:59				1						1
11:00～11:59										0
12:00～12:59		2								2
13:00～13:59										0
14:00～14:59										0
15:00～15:59		2			1				1	4
16:00～16:59		1			1					2
17:00～17:59	1	2		1	4					8
18:00～18:59	2			1	1		1			5
19:00～19:59				2	2			1		5
20:00～20:59		2	1		1					4
21:00～21:59	1	2			1				1	5
22:00～22:59	1	1			3			2		7
23:00～23:59		1			3	2			1	7
0:00～0:59		1			3				1	5
1:00～1:59	1	1	1	1				1		5
2:00～2:59		1		1						2
3:00～3:59		1		1						2
4:00～4:59		4				1				5
5:00～5:59		1		1	1					3
6:00～6:59										0
7:00～7:59										0
8:00～8:59			1							1
	6	22	3	9	21	3	1	4	4	73

②依頼者について

本人	家族	医療機関	消防	警察	その他	合計
47	19	0	1	1	5	73

③対象者性別について

男性	女性	不明	合計
26	43	4	73

④曜日毎の相談件数について

	昼間	夜間	合計
月曜日	1	7	8
火曜日		11	11
水曜日		7	7
木曜日		2	2
金曜日		12	12
土曜日	5	14	19
日曜日	3	11	14
合計	9	64	73

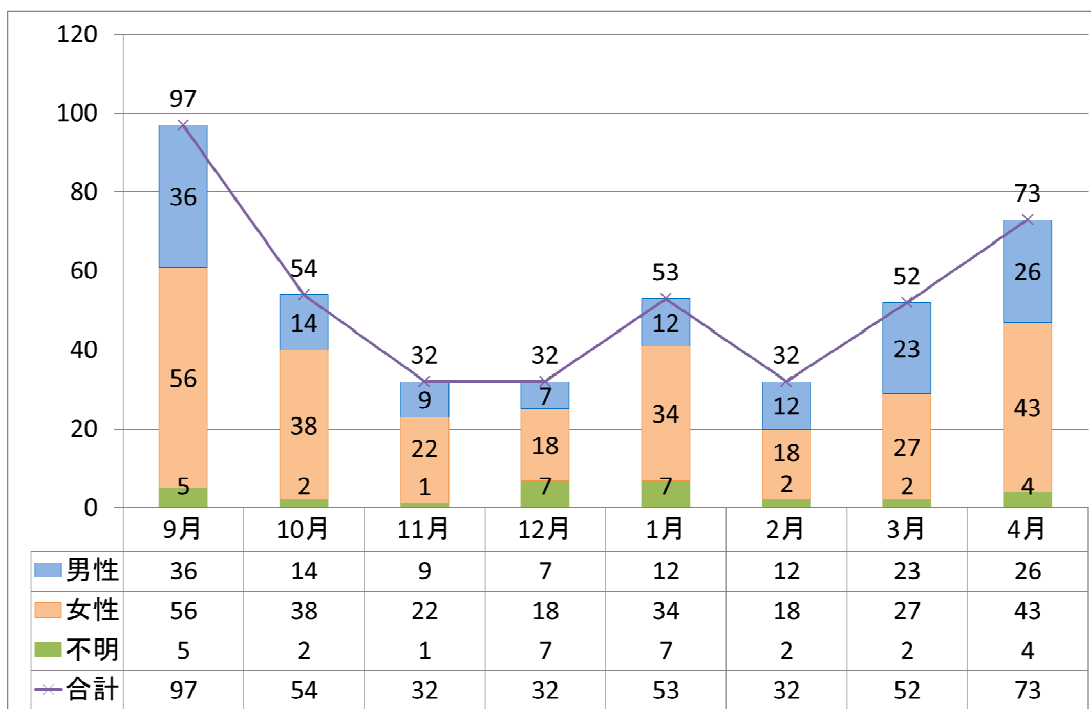
⑤対象者住所

熊本市	県下熊本市外	県外	不明	合計
30	5	2	36	73

⑥所要時間(分)

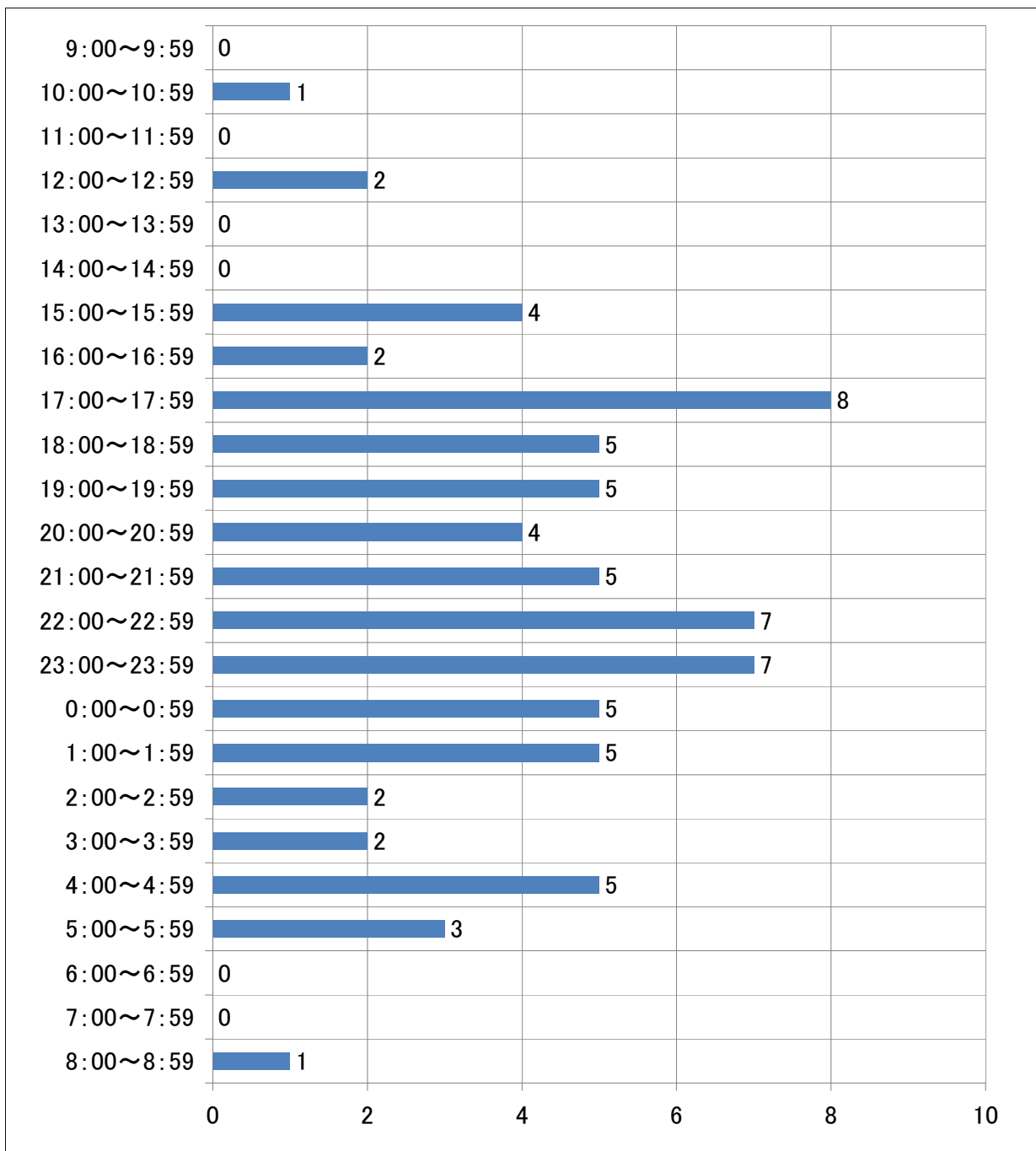
00~10	11~30	31~	不明	合計
61	12	0	0	73

■相談対応件数推移

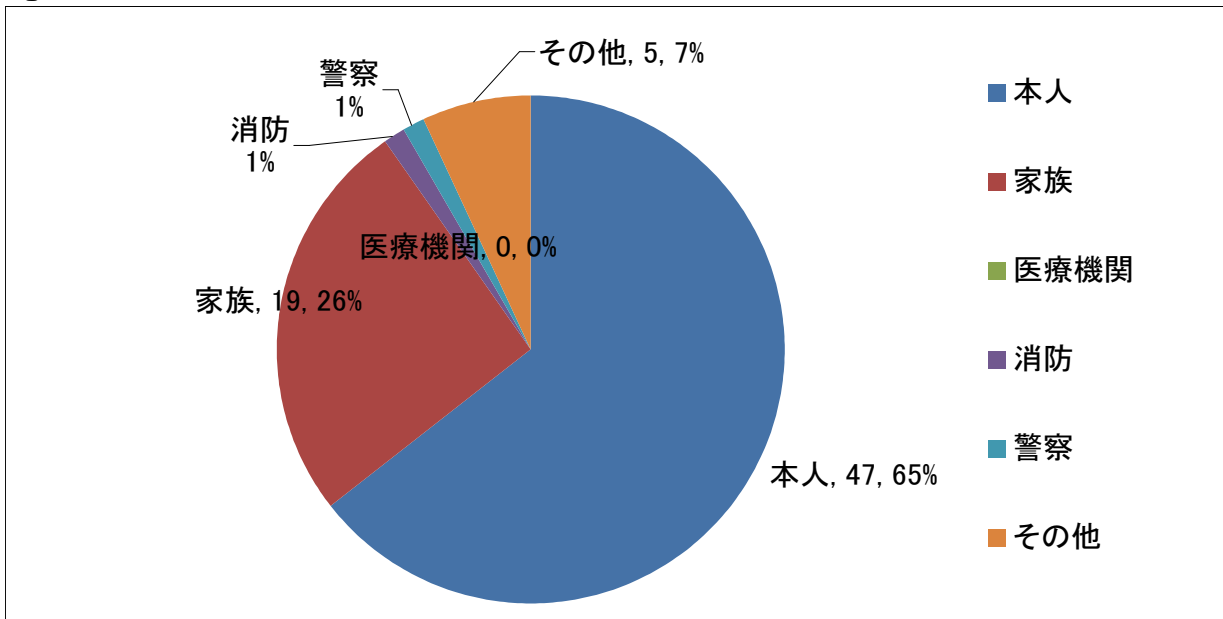


4月分 精神科救急情報センター相談対応記録集計グラフ

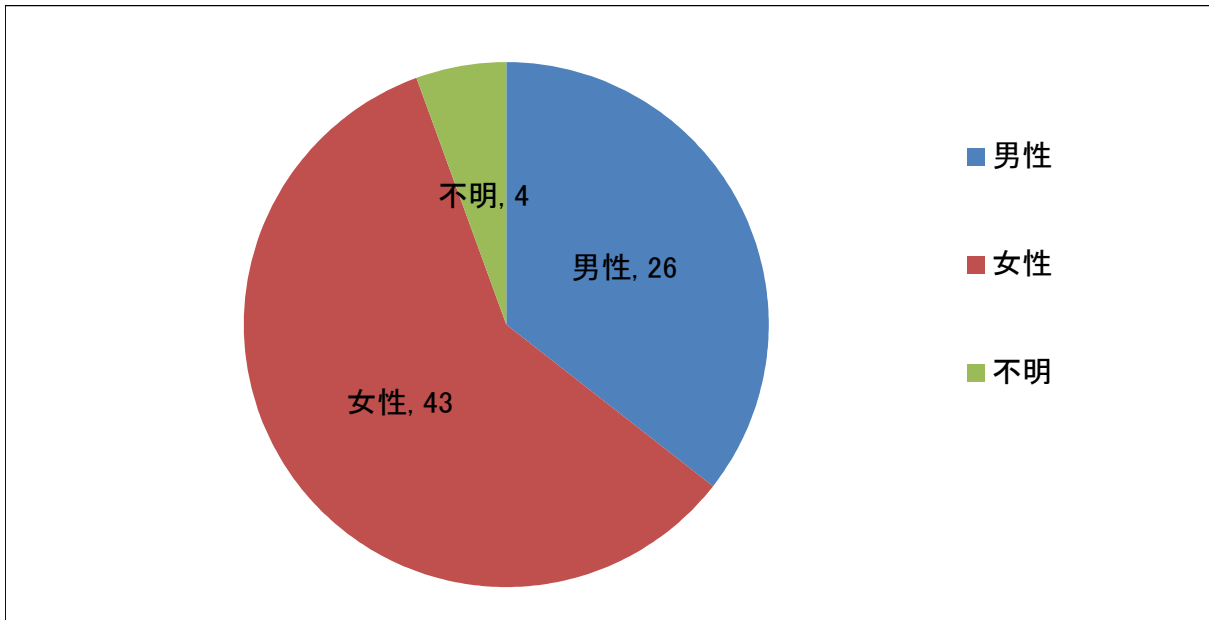
①相談対応状況(4/1~4/30) : 件数 73件



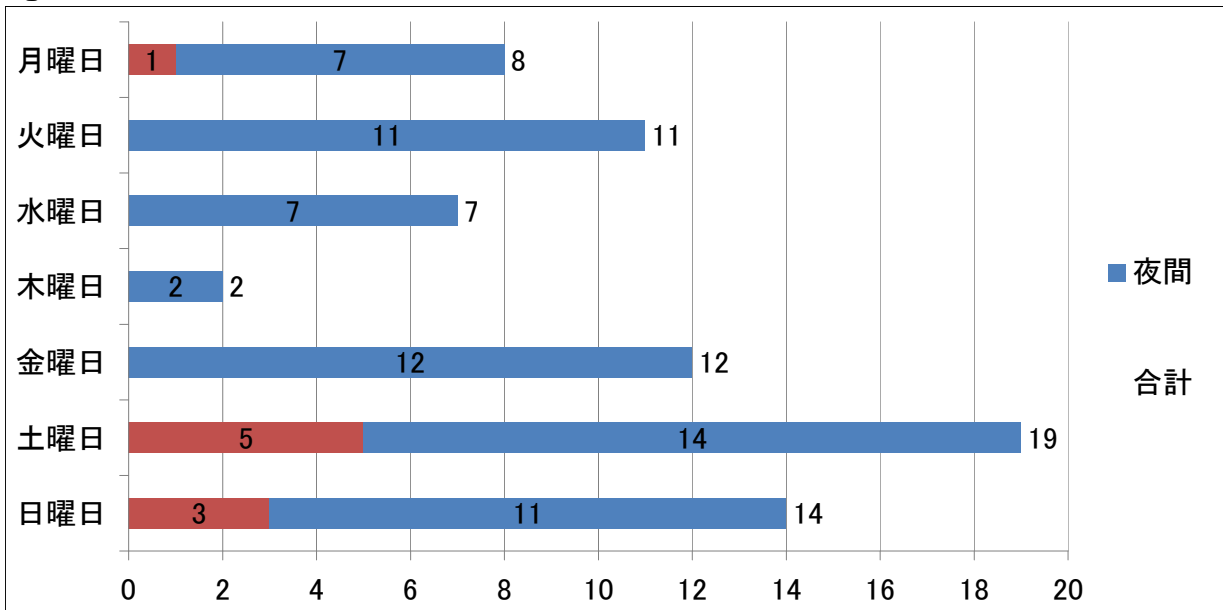
②依頼者について



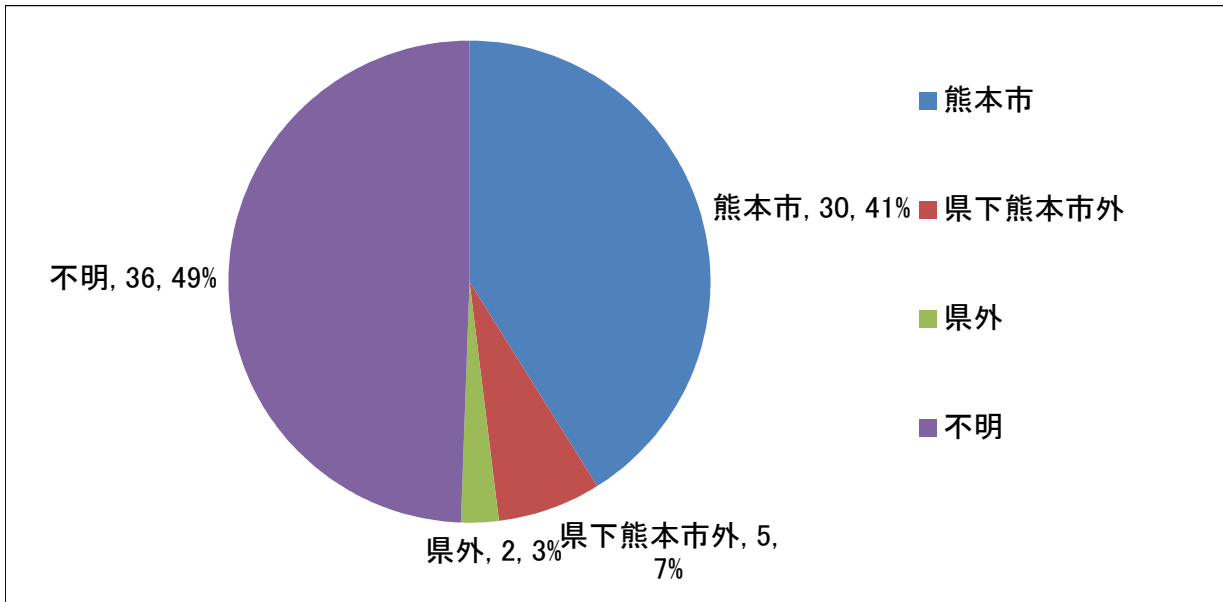
③対象者性別について



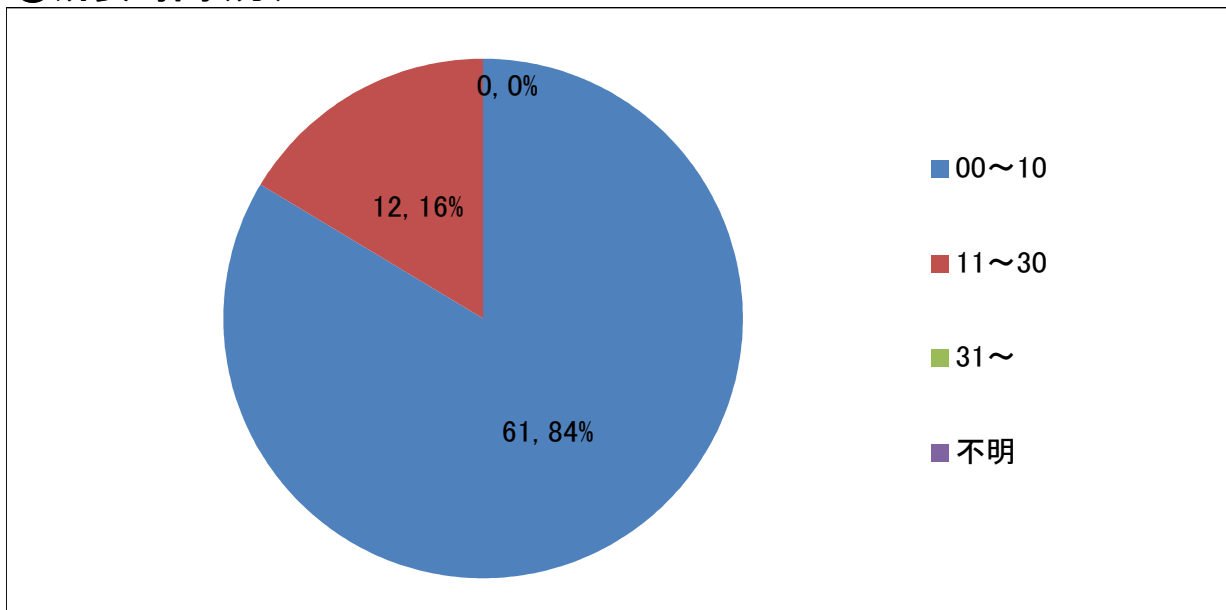
④曜日毎の相談件数について



⑤対象者住所



⑥所要時間(分)



⑦相談対応状況

