

## 12月分 精神科救急情報センター相談対応記録集計表

### ①相談対応状況(12/1～12/31)：件数 58件

| 区分          | 傾聴・助言 | かかりつけ医への相談助言 | 平日昼間精神科受診助言 | 行政相談機関を紹介 | 即時の医療機関紹介 | 救急・警察指示 | 相談対応不可を説明 | その他対応 | 合計 | オンコール医師と協議(再掲) |
|-------------|-------|--------------|-------------|-----------|-----------|---------|-----------|-------|----|----------------|
| 9:00～9:59   |       |              | 1           |           | 5         |         |           |       | 6  |                |
| 10:00～10:59 |       |              |             |           | 1         |         |           |       | 1  |                |
| 11:00～11:59 |       |              |             |           |           |         |           |       | 0  |                |
| 12:00～12:59 |       |              |             |           |           |         |           |       | 0  |                |
| 13:00～13:59 | 1     |              |             |           | 1         |         |           | 1     | 3  |                |
| 14:00～14:59 |       |              |             | 2         |           |         |           |       | 2  |                |
| 15:00～15:59 | 1     | 1            |             |           |           |         |           |       | 2  |                |
| 16:00～16:59 |       | 1            |             |           |           | 1       |           |       | 2  |                |
| 17:00～17:59 |       | 1            |             |           |           |         |           |       | 1  |                |
| 18:00～18:59 |       | 3            | 3           | 1         |           |         |           |       | 7  |                |
| 19:00～19:59 | 2     |              | 1           |           | 2         |         |           |       | 5  |                |
| 20:00～20:59 | 1     | 1            |             | 1         | 1         |         |           |       | 4  |                |
| 21:00～21:59 |       |              |             | 1         | 2         |         |           |       | 3  |                |
| 22:00～22:59 | 2     |              |             |           | 1         |         |           |       | 3  |                |
| 23:00～23:59 | 3     | 1            |             |           | 3         |         |           |       | 7  |                |
| 0:00～0:59   |       |              |             |           | 1         |         |           |       | 1  |                |
| 1:00～1:59   | 1     |              |             | 2         |           |         |           |       | 3  |                |
| 2:00～2:59   |       | 1            |             |           |           |         | 2         |       | 3  |                |
| 3:00～3:59   | 1     | 1            |             |           |           |         |           |       | 2  |                |
| 4:00～4:59   |       |              |             |           |           |         |           |       | 0  |                |
| 5:00～5:59   |       |              |             |           |           |         |           |       | 0  |                |
| 6:00～6:59   |       |              |             |           |           | 1       |           |       | 1  |                |
| 7:00～7:59   | 1     |              |             |           |           |         |           |       | 1  |                |
| 8:00～8:59   |       |              |             | 1         |           |         |           |       | 1  |                |
|             | 13    | 10           | 5           | 8         | 17        | 2       | 2         | 1     | 58 | 0              |

### ②依頼者について

| 本人 | 家族 | 医療機関 | 消防 | 警察 | その他 | 合計 |
|----|----|------|----|----|-----|----|
| 39 | 17 | 0    | 0  | 1  | 1   | 58 |

### ③対象者性別について

| 男性 | 女性 | 不明 | 合計 |
|----|----|----|----|
| 17 | 40 | 1  | 58 |

#### ④曜日毎の相談件数について

|     | 昼間 | 夜間 | 合計 |
|-----|----|----|----|
| 月曜日 | 3  | 7  | 10 |
| 火曜日 | 3  | 7  | 10 |
| 水曜日 | 0  | 10 | 10 |
| 木曜日 | 0  | 3  | 3  |
| 金曜日 | 0  | 4  | 4  |
| 土曜日 | 4  | 5  | 9  |
| 日曜日 | 6  | 6  | 12 |
| 合計  | 16 | 42 | 58 |

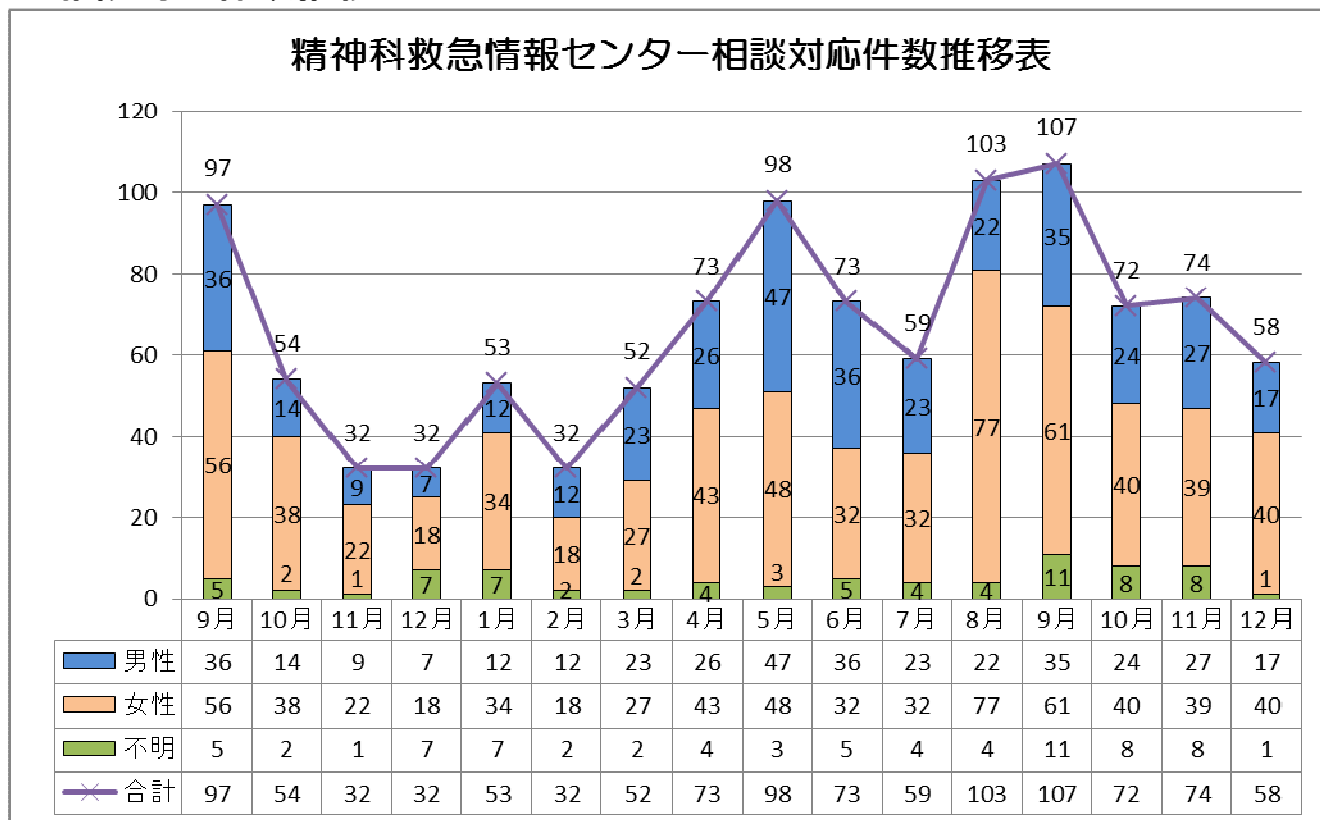
#### ⑤対象者住所

| 熊本市 | 県下熊本市外 | 県外 | 不明 | 合計 |
|-----|--------|----|----|----|
| 13  | 14     | 1  | 30 | 58 |

#### ⑥所要時間(分)

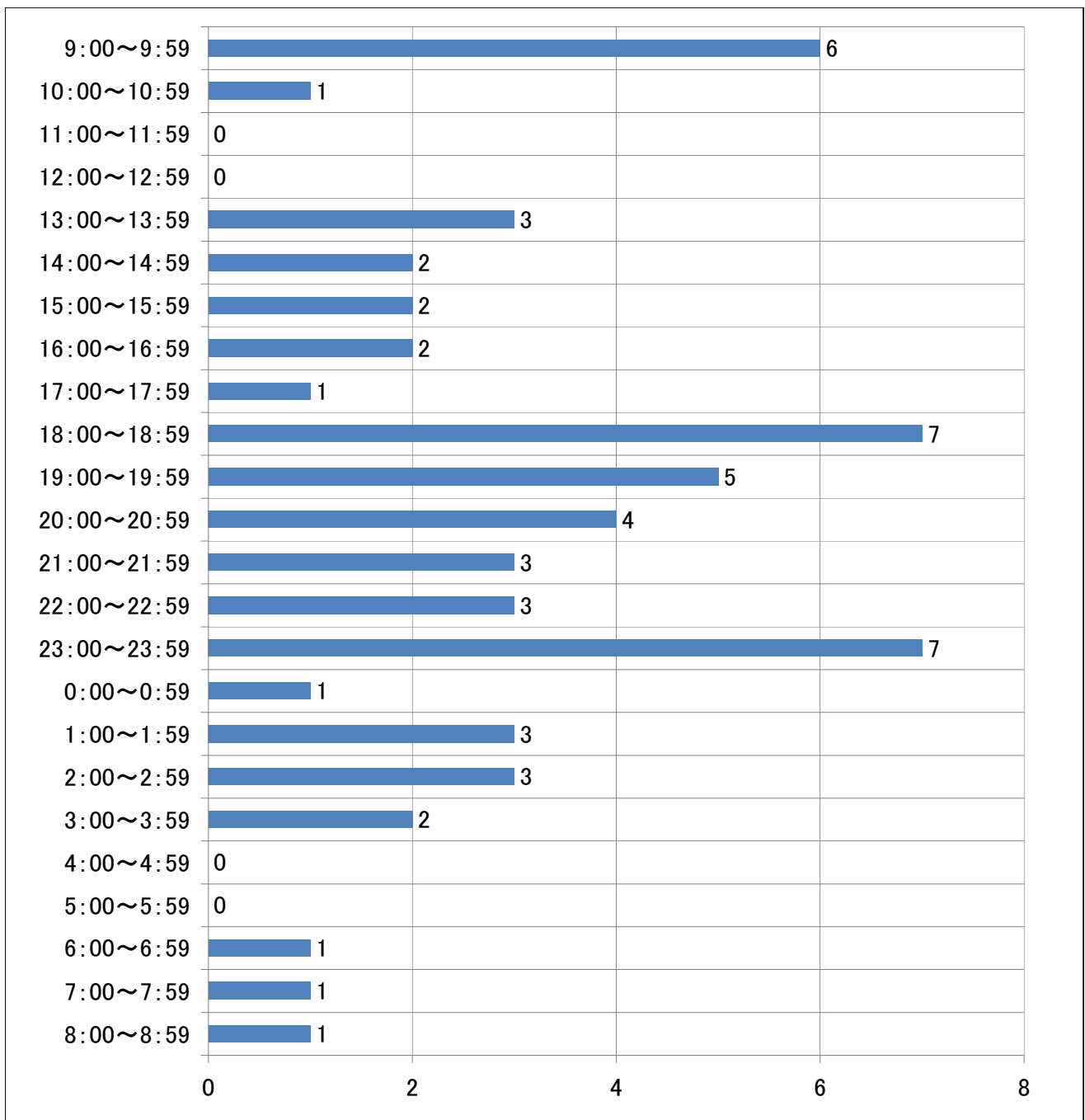
| 00~10 | 11~30 | 31~ | 不明 | 合計 |
|-------|-------|-----|----|----|
| 48    | 8     | 2   | 0  | 58 |

#### ■相談対応件数推移

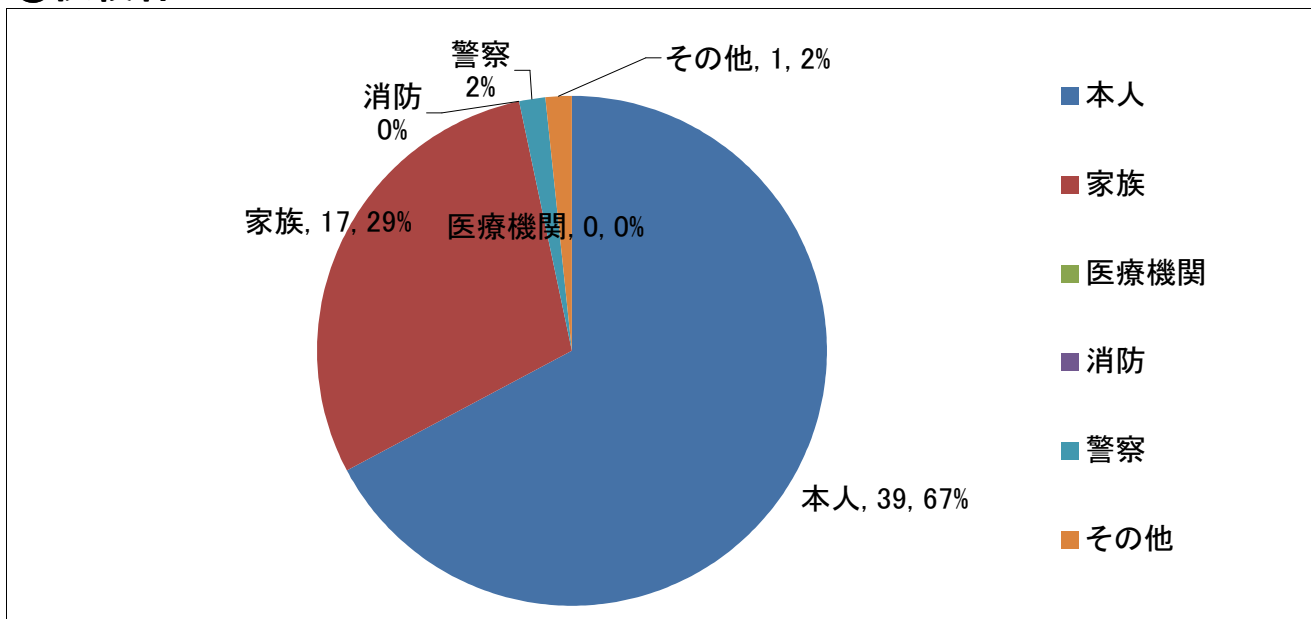


## 12月分 精神科救急情報センター相談対応記録集計グラフ

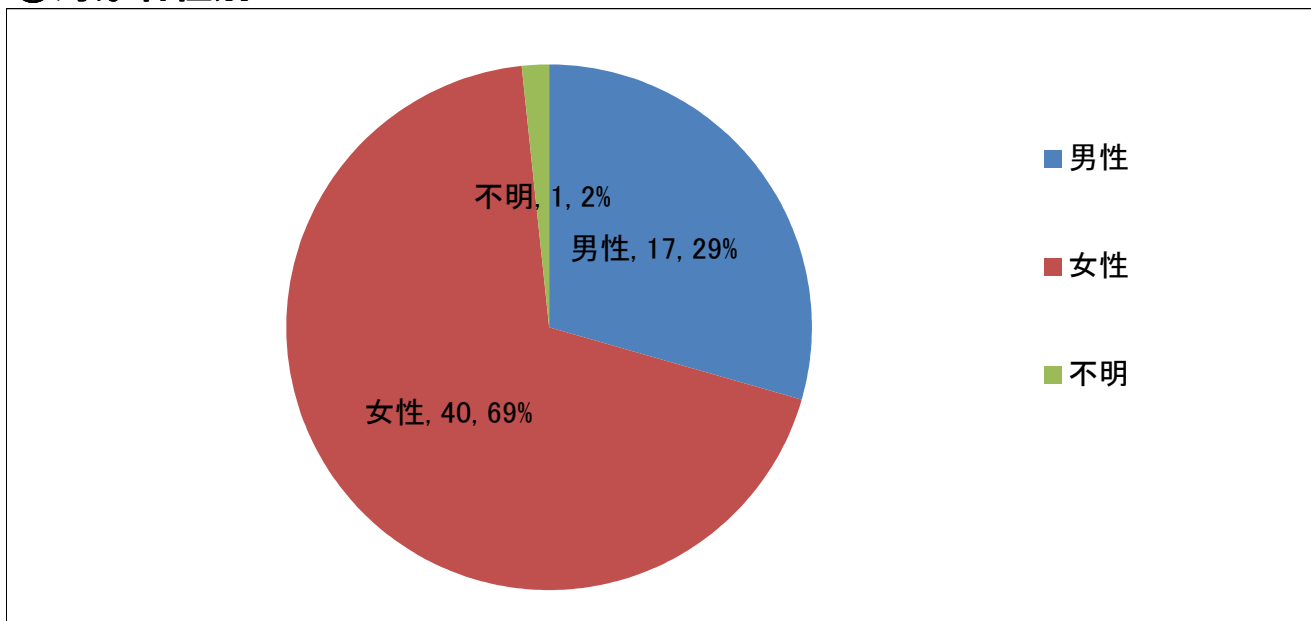
①相談対応状況(12/1～12/31)：件数 58件



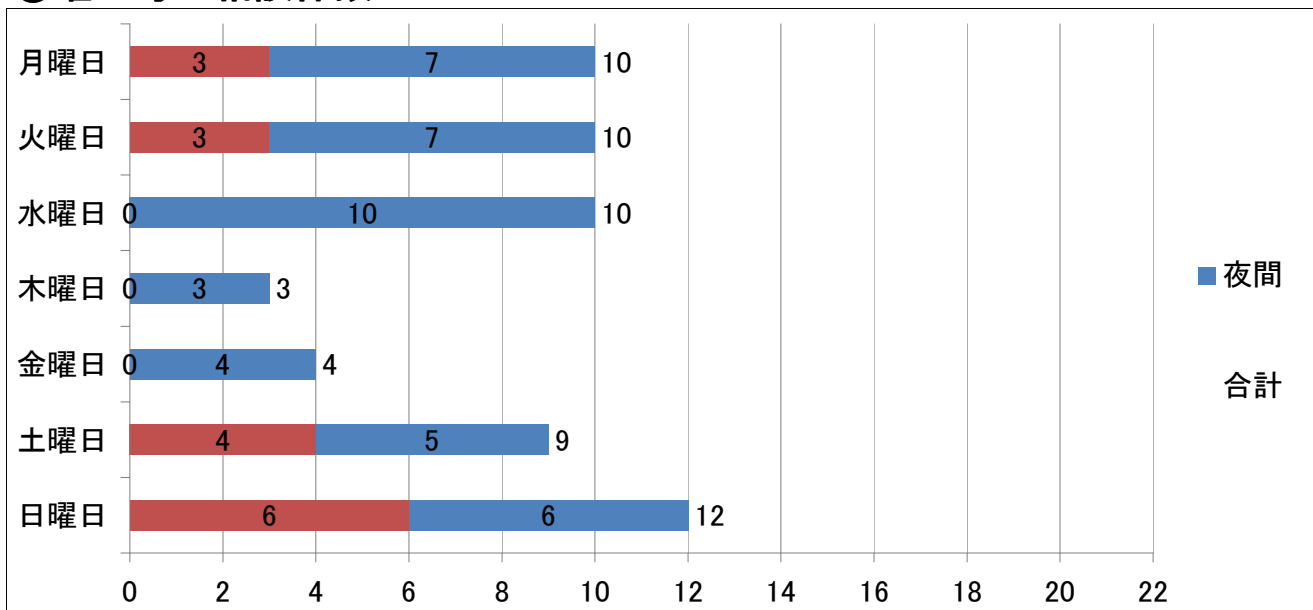
## ②依頼者について



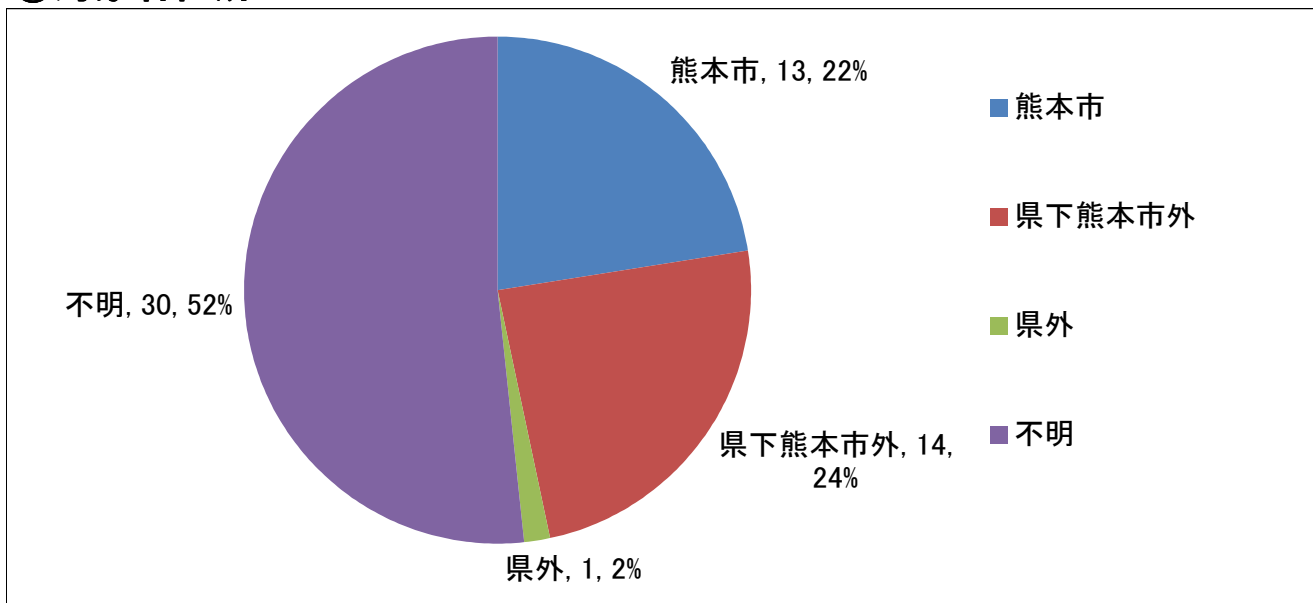
## ③対象者性別について



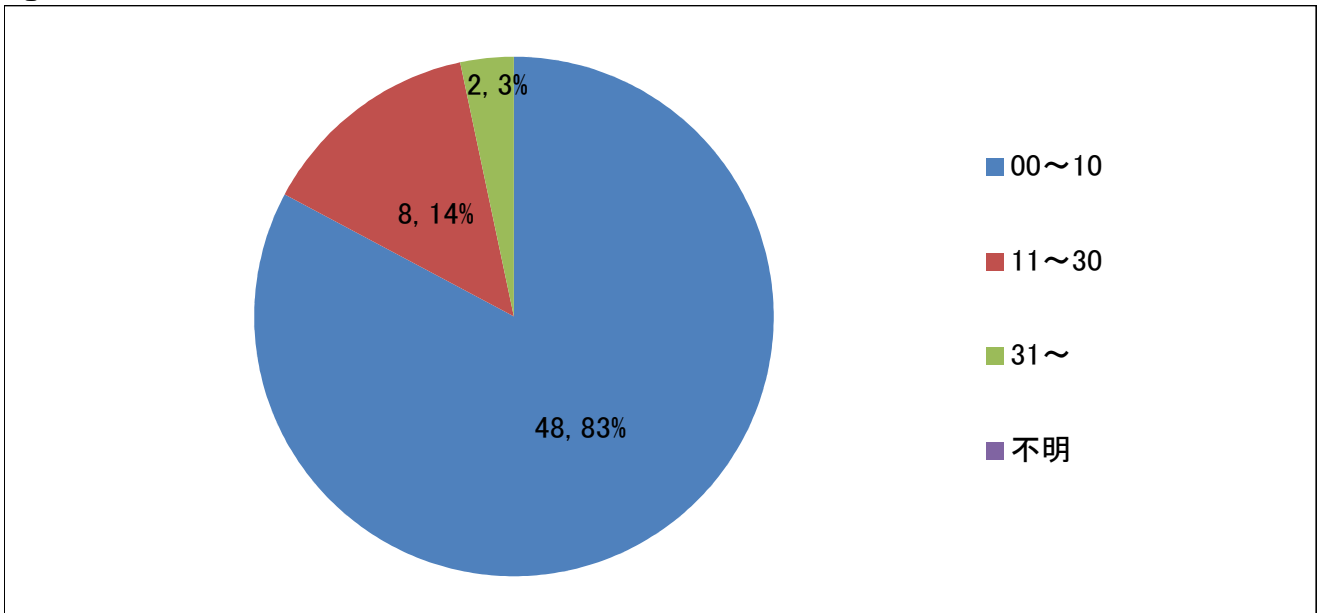
#### ④曜日毎の相談件数について



#### ⑤対象者住所



## ⑥所要時間(分)



## ⑦相談対応状況

