

## 4月分 精神科救急情報センター相談対応記録集計表

### ①相談対応状況(4/1～4/30)：件数 84件

区分	傾聴・助言	かかりつけ医への相談助言	平日昼間精神科受診助言	行政相談機関を紹介	即時の医療機関紹介	救急・警察指示	相談対応不可を説明	その他対応	合計	オンコール医師と協議(再掲)
9:00～9:59	2								2	
10:00～10:59									0	
11:00～11:59	1								1	
12:00～12:59					2				2	
13:00～13:59	1				1				2	
14:00～14:59	2				1				3	
15:00～15:59				1	2				3	
16:00～16:59					1				1	
17:00～17:59		3		1	1	1			6	
18:00～18:59	3	4		1	2			1	11	
19:00～19:59		3	1		5			1	10	
20:00～20:59	1		1		2				4	
21:00～21:59	3	1			1			1	6	
22:00～22:59	3	2	1	1	2				9	
23:00～23:59	3	4		1					8	
0:00～0:59	2	1	1		1		1		6	
1:00～1:59				1	1				2	
2:00～2:59									0	
3:00～3:59	1								1	
4:00～4:59									0	
5:00～5:59	1	1							2	
6:00～6:59					1				1	
7:00～7:59	2	1		1					4	
8:00～8:59									0	
	25	20	4	7	23	1	1	3	84	0

### ②依頼者について

本人	家族	医療機関	消防	警察	その他	合計
60	17	2	0	1	4	84

### ③対象者性別について

男性	女性	不明	合計
28	51	5	84

### ④曜日毎の相談件数について

	昼間	夜間	合計
月曜日	0	9	9
火曜日	4	15	19
水曜日	0	11	11
木曜日	0	9	9
金曜日	0	8	8
土曜日	4	9	13
日曜日	6	9	15
合計	14	70	84

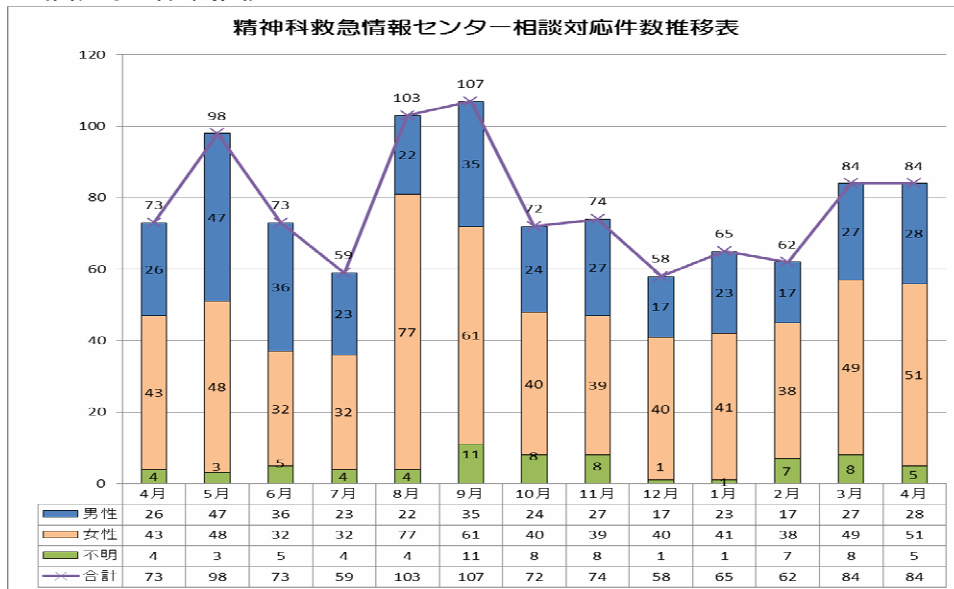
⑤対象者住所

熊本市	県下熊本市外	県外	不明	合計
25	11	0	48	84

⑥所要時間(分)

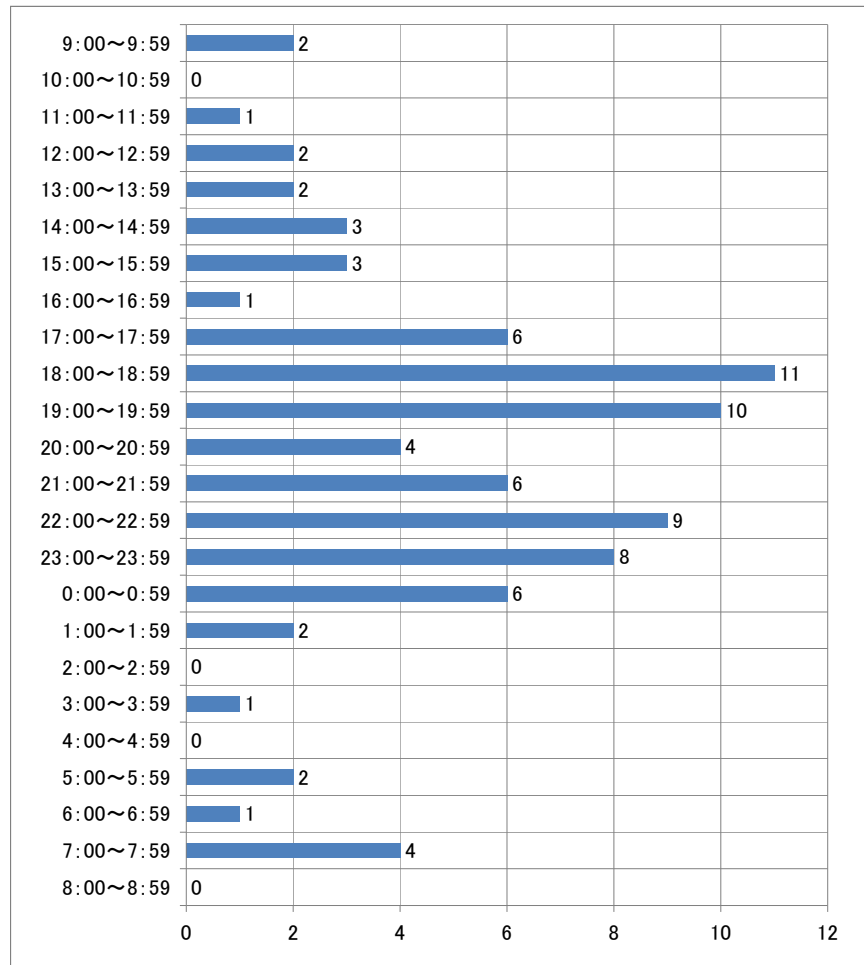
00~10	11~30	31~	不明	合計
72	10	2	0	84

■相談対応件数推移

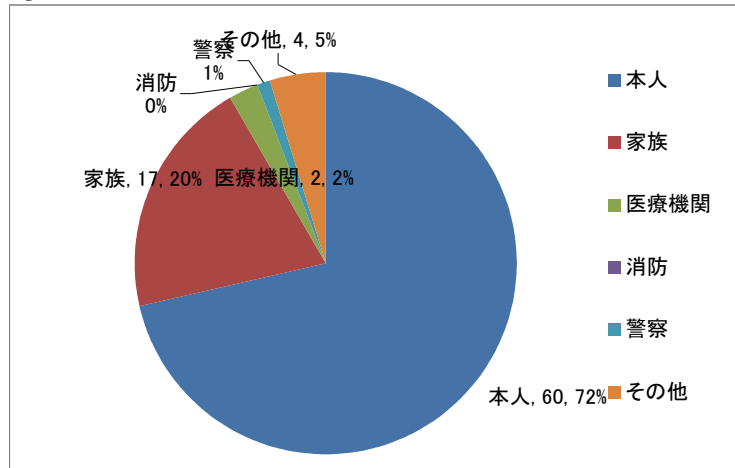


## 4月分 精神科救急情報センター相談対応記録集計グラフ

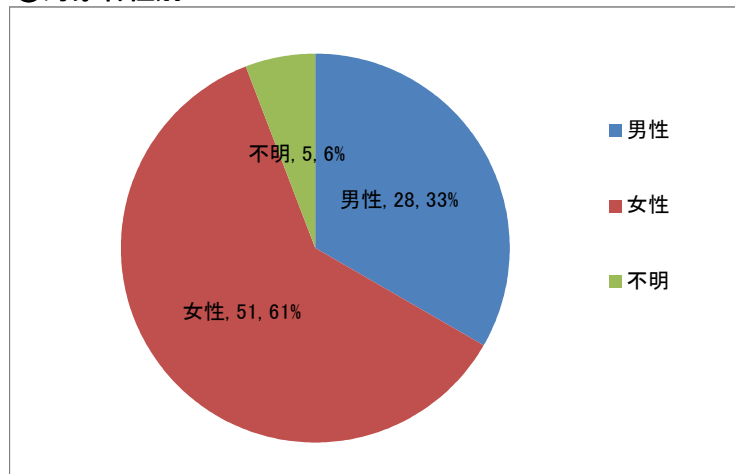
①相談対応状況(4/1~4/30) : 件数 84件



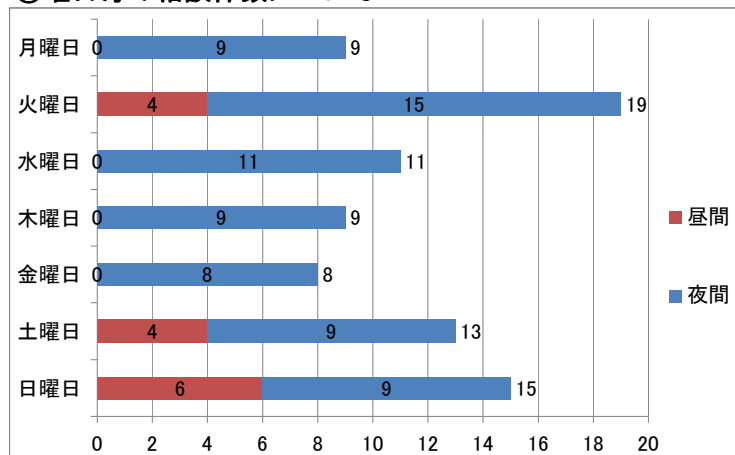
## ②依頼者について



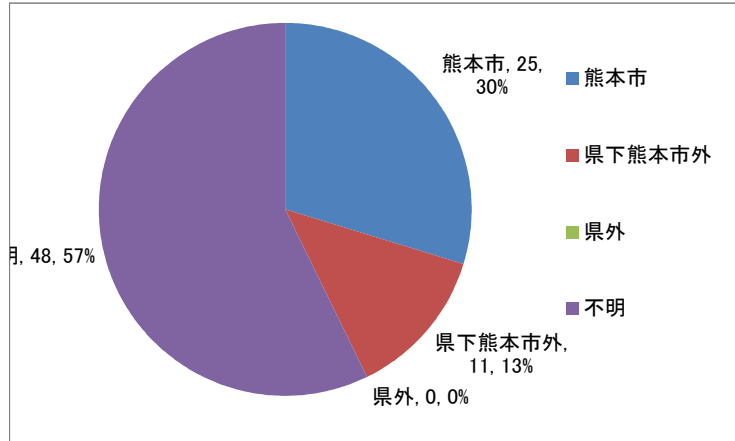
## ③対象者性別について



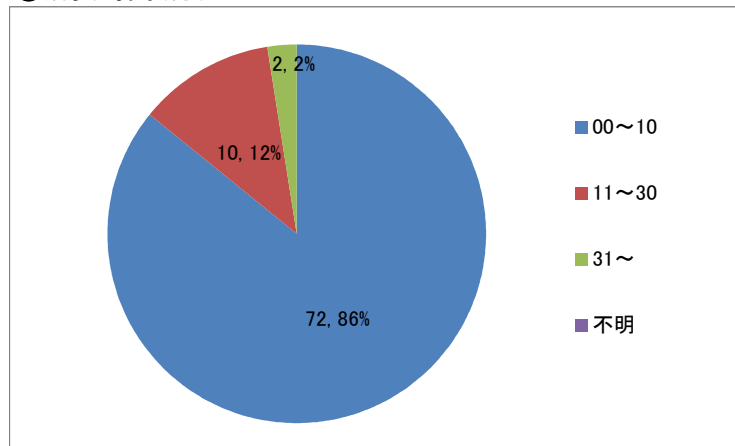
## ④曜日毎の相談件数について



### ⑤対象者住所



### ⑥所要時間(分)



### ⑦相談対応状況

