

10月分 精神科救急情報センター相談対応記録集計表

①相談対応状況(10/1～10/31)：件数 75件

区分	傾聴・助言	かかりつけ医への相談助言	平日昼間精神科受診助言	行政相談機関を紹介	即時の医療機関紹介	救急・警察指示	相談対応不可を説明	その他対応	合計	オンコール医師と協議(再掲)
9:00～9:59				1	3				4	
10:00～10:59									0	
11:00～11:59					1				1	
12:00～12:59								1	1	
13:00～13:59					2				2	
14:00～14:59	1				3				4	
15:00～15:59		1							1	
16:00～16:59								1	1	
17:00～17:59	1	1			1				3	
18:00～18:59	1	3		1	1				6	
19:00～19:59	3	1			2			1	7	
20:00～20:59	1		1						2	
21:00～21:59		1			2				3	
22:00～22:59	1	3							4	
23:00～23:59		5	1				1		7	
0:00～0:59	3	1		1		1			6	
1:00～1:59	3	1		1					5	
2:00～2:59		1		1	2				4	
3:00～3:59		2							2	
4:00～4:59	1	1			1				3	
5:00～5:59									0	
6:00～6:59	1			1					2	
7:00～7:59	1	1		1	1				4	
8:00～8:59		1			2				3	
	17	23	2	7	21	1	1	3	75	0

②依頼者について

本人	家族	医療機関	消防	警察	その他	合計
51	17	2	0	0	5	75

③対象者性別について

男性	女性	不明	合計
26	44	5	75

④曜日毎の相談件数について

	昼間	夜間	合計
月曜日	3	7	10
火曜日	0	6	6
水曜日	0	4	4
木曜日	0	13	13
金曜日	0	14	14
土曜日	4	11	15
日曜日	7	6	13
合計	14	61	75

⑤対象者住所

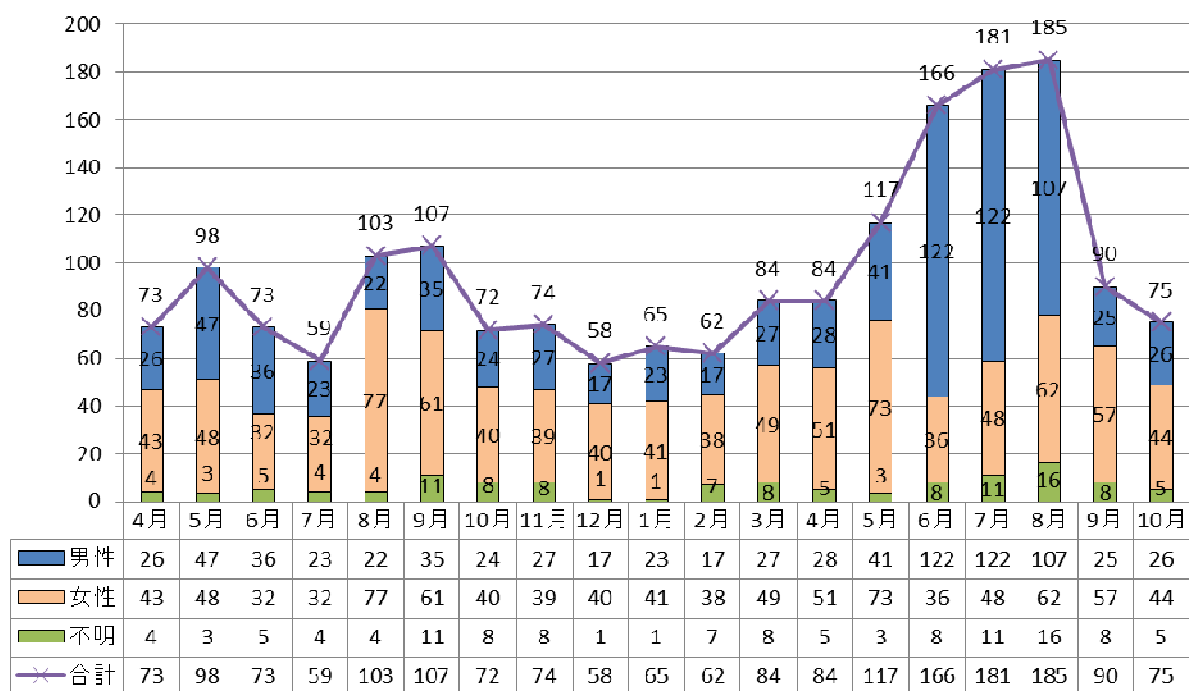
熊本市	県下熊本市外	県外	不明	合計
27	5	1	42	75

⑥所要時間(分)

00~10	11~30	31~	不明	合計
66	8	1	0	75

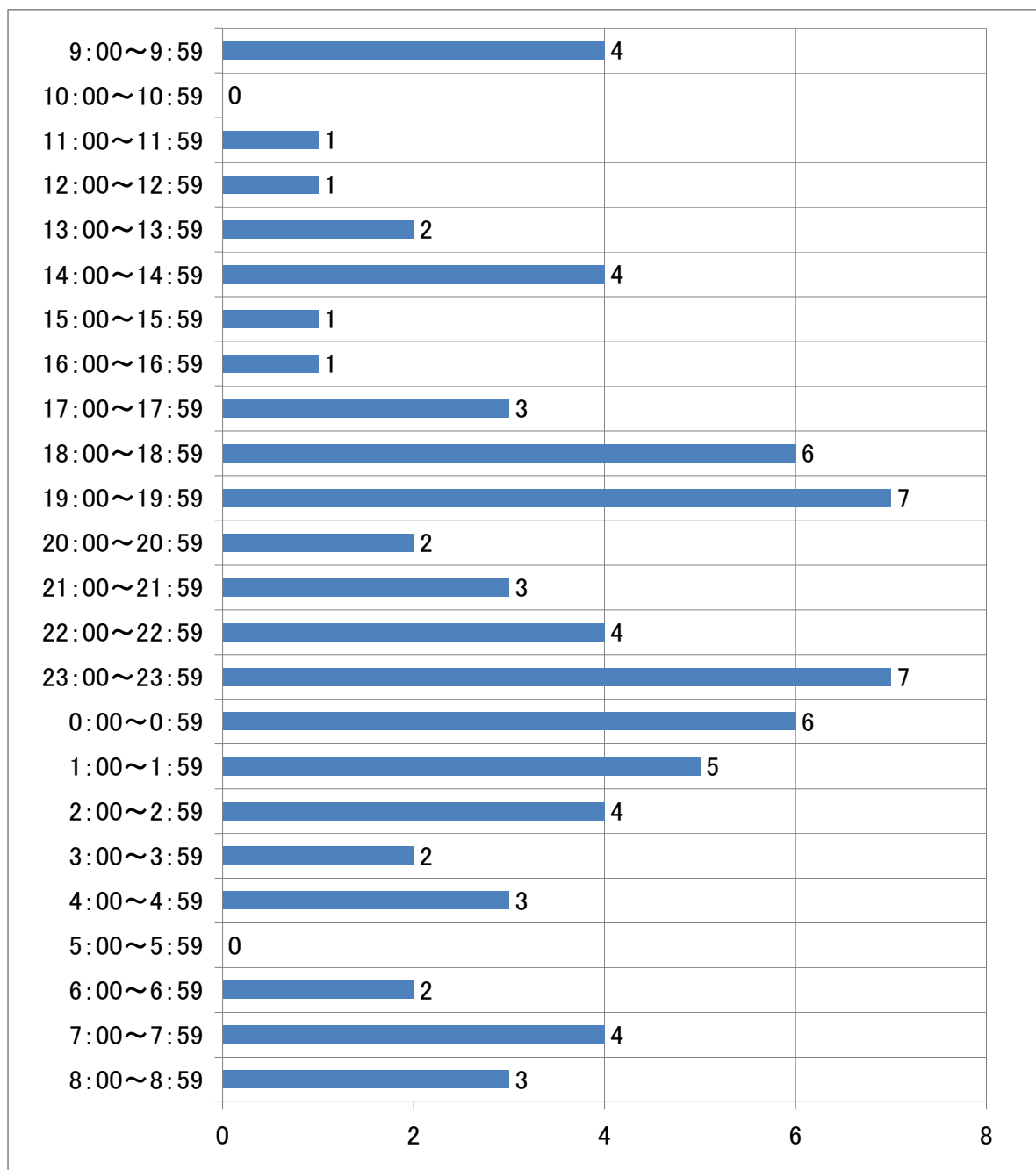
■相談対応件数推移

精神科救急情報センター相談対応件数推移表

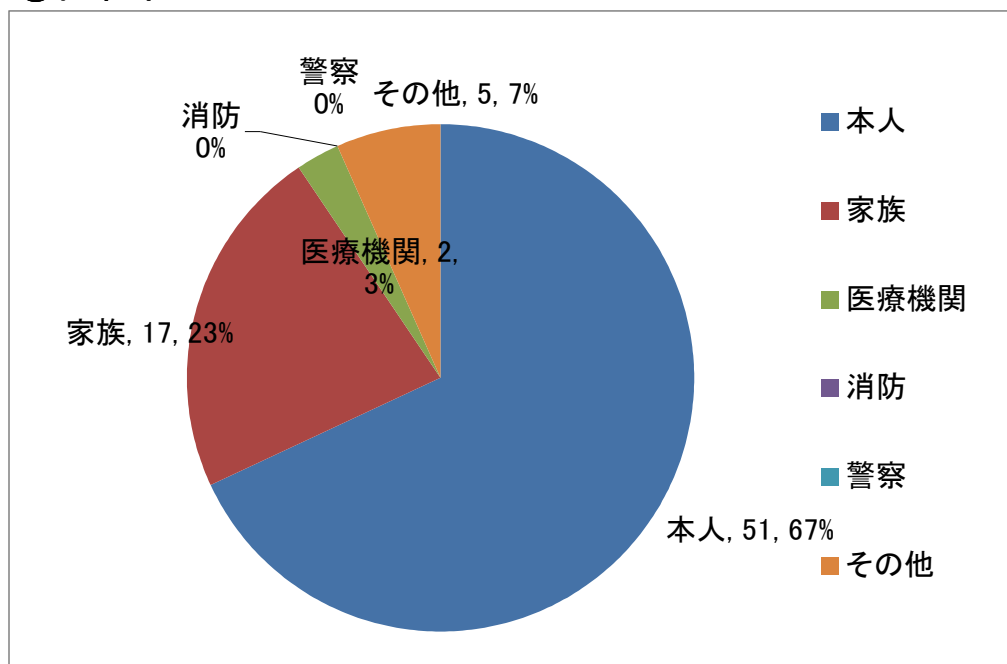


10月分 精神科救急情報センター相談対応記録集計グラフ

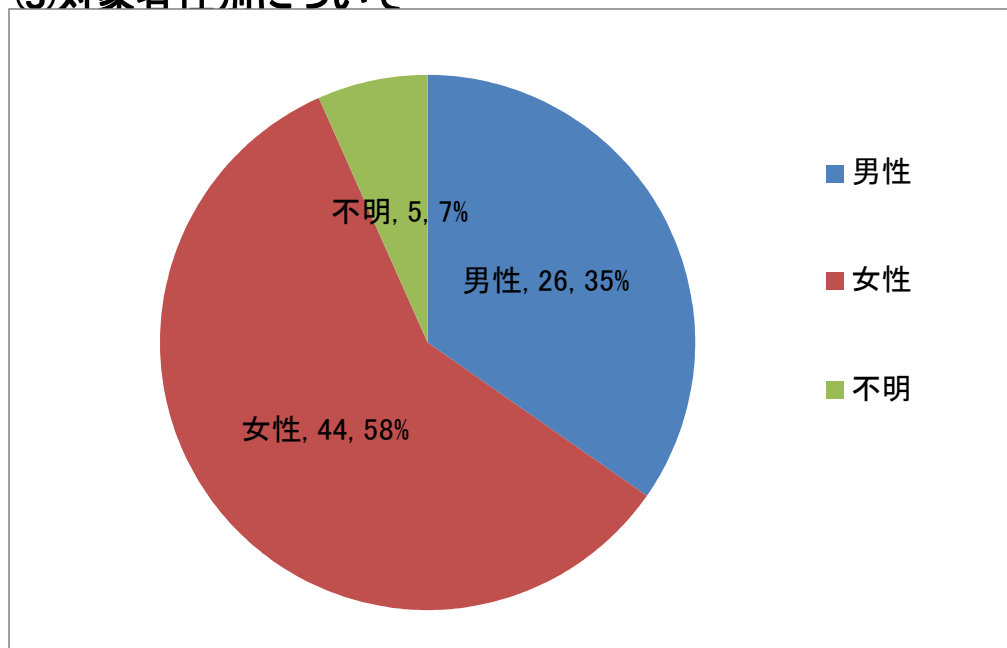
①相談対応状況(10/1～10/31)：件数 75件



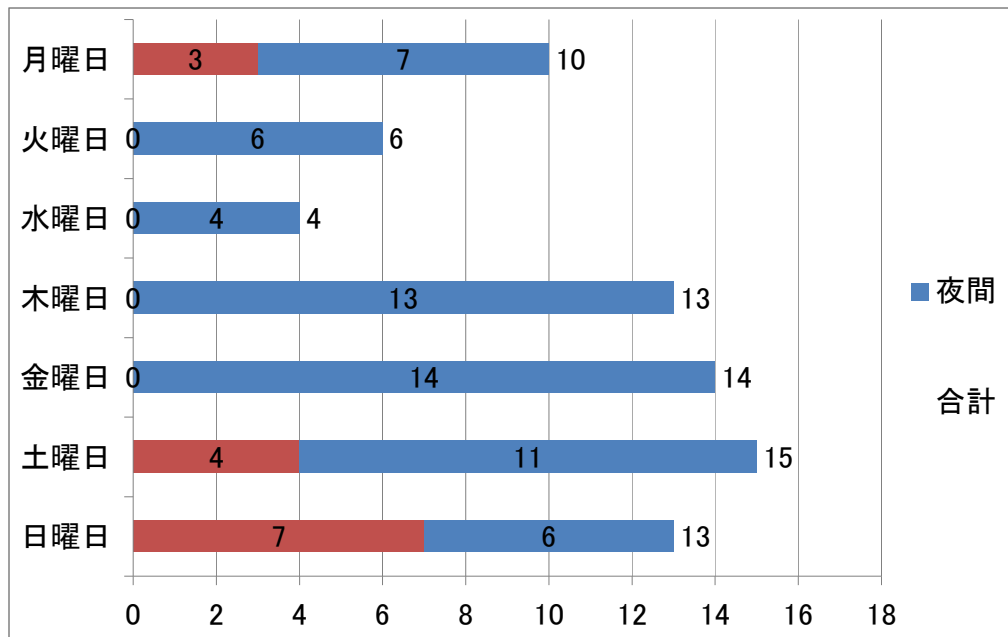
②依頼者について



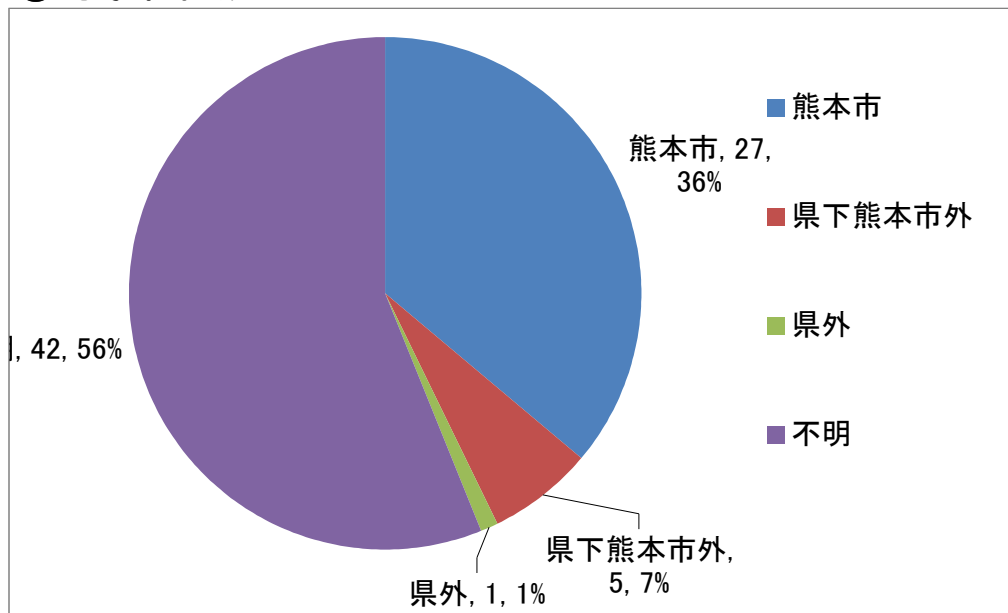
③対象者性別について



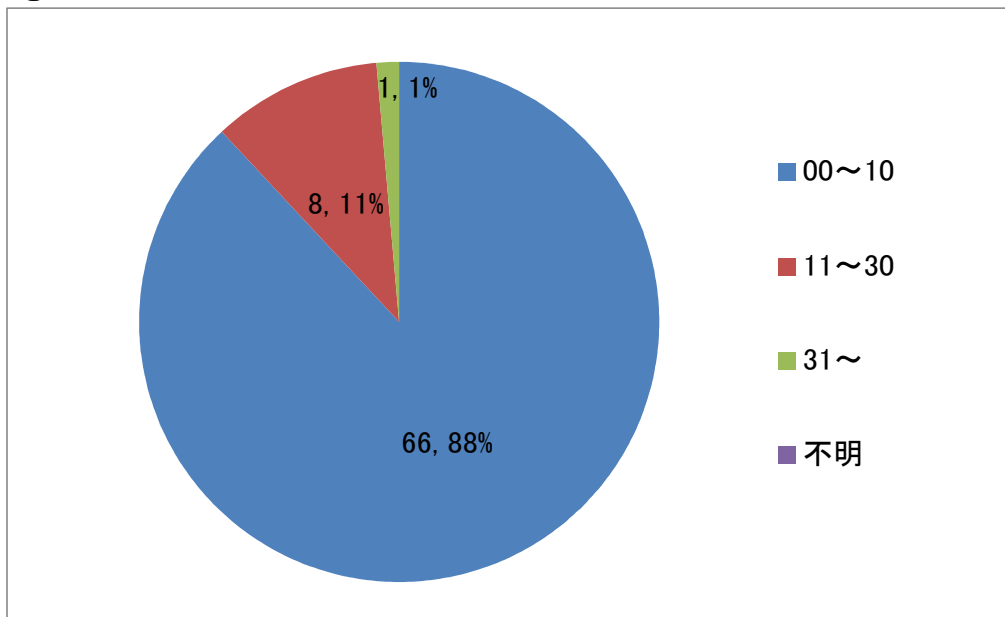
④曜日毎の相談件数について



⑤対象者住所



⑥所要時間(分)



⑦相談対応状況

