

平成28年1月分 精神科救急情報センター相談対応記録集計表

①相談対応状況(1/1～1/31) : 件数 61件

区分	傾聴・助言	かかりつけ医への相談助言	平日昼間精神科受診助言	行政相談機関を紹介	即時の医療機関紹介	救急・警察指示	相談対応不可を説明	その他対応	合計	オンコール医師と協議(再掲)
9:00～9:59		1			2				3	
10:00～10:59				1					1	
11:00～11:59	1			1					2	
12:00～12:59		3			1				4	
13:00～13:59				2		1		1	4	
14:00～14:59									0	
15:00～15:59		1			2				3	
16:00～16:59		1						1	2	
17:00～17:59	1			2	1		1		5	
18:00～18:59	1	1			1				3	
19:00～19:59			1	1				1	3	
20:00～20:59	1			2					3	
21:00～21:59					1				1	
22:00～22:59	1	1	1		2			1	6	
23:00～23:59		2	1						3	
0:00～0:59				1			1		2	
1:00～1:59		1	1	1	1			1	5	
2:00～2:59	1	1					1		3	
3:00～3:59				1	1		1	1	4	
4:00～4:59				1					1	
5:00～5:59									0	
6:00～6:59									0	
7:00～7:59					1			1	2	
8:00～8:59					1				1	
	6	12	4	13	14	1	4	7	61	0

②依頼者について

本人	家族	医療機関	消防	警察	その他	合計
38	20	0	0	0	3	61

③対象者性別について

男性	女性	不明	合計
14	42	5	61

④曜日毎の相談件数について

	昼間	夜間	合計
月曜日	0	10	10
火曜日	0	5	5
水曜日	0	3	3
木曜日	0	3	3
金曜日	1	7	8
土曜日	10	8	18
日曜日	8	6	14
合計	19	42	61

⑤対象者住所

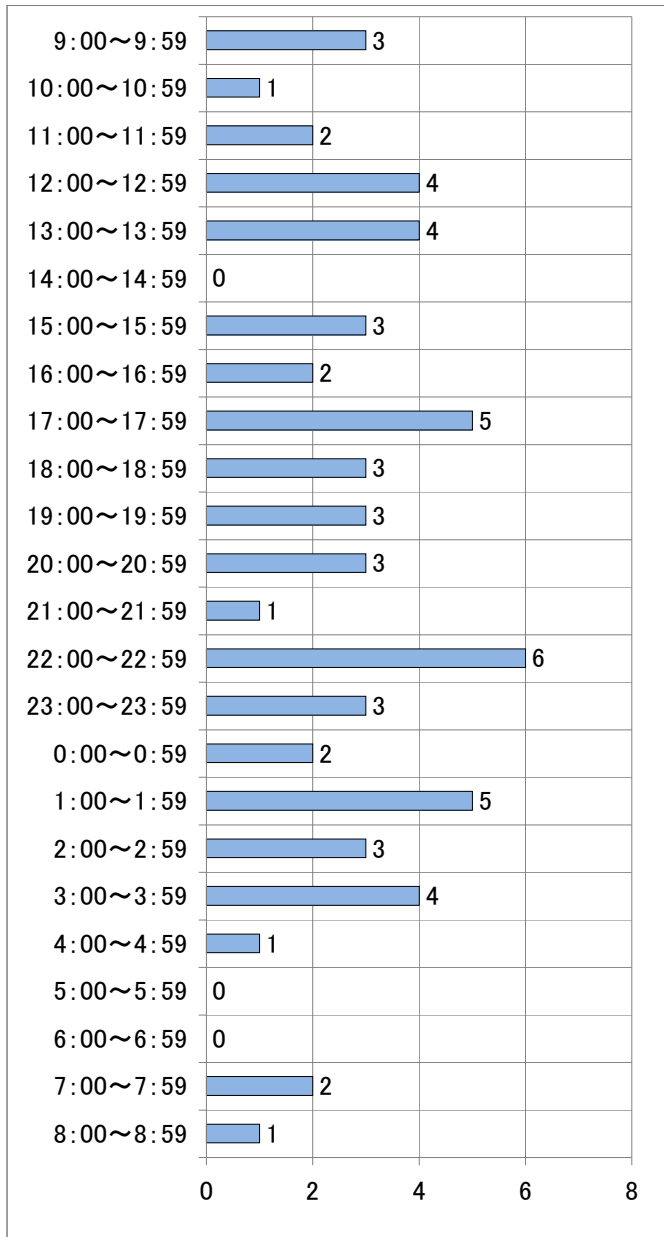
熊本市	県下熊本市外	県外	不明	合計
12	11	1	37	61

⑥所要時間(分)

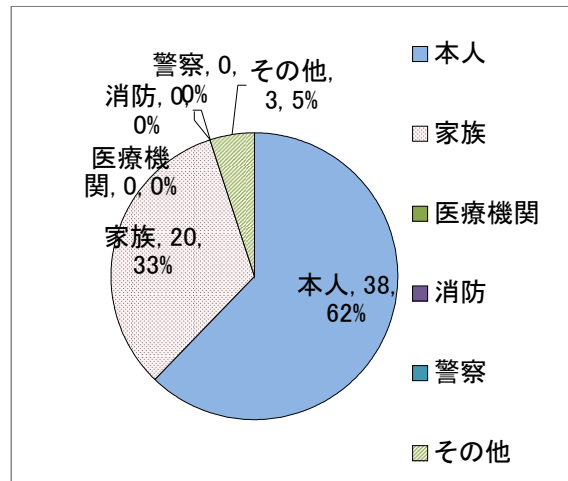
00~10	11~30	31~	不明	合計
55	6	0	0	61

平成28年1月分 精神科救急情報センター相談対応記録集計グラフ

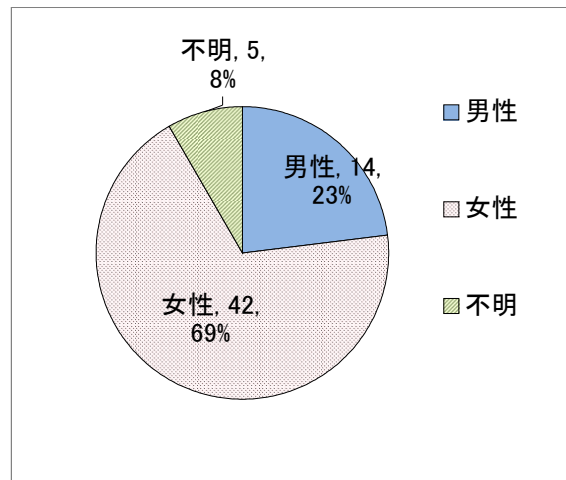
①相談対応状況(1/1~1/31)：件数 61件



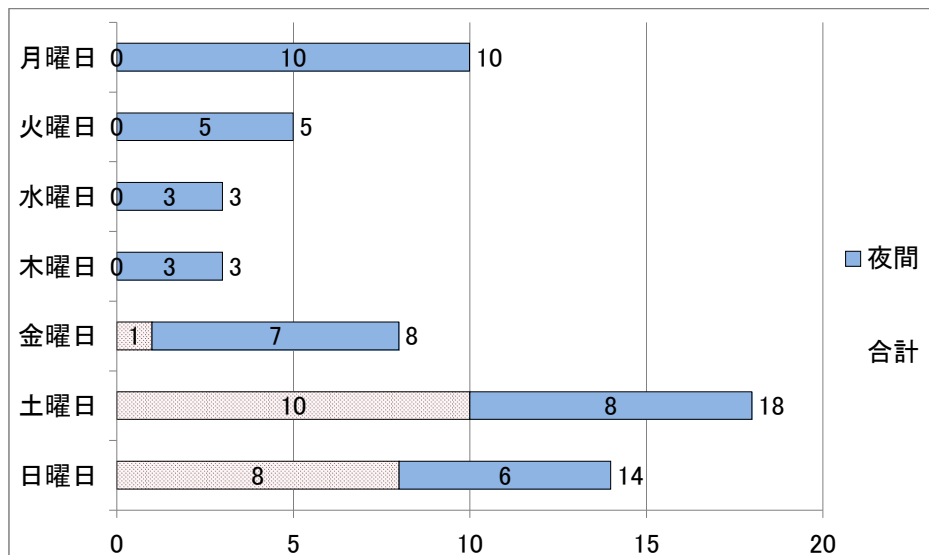
②依頼者について



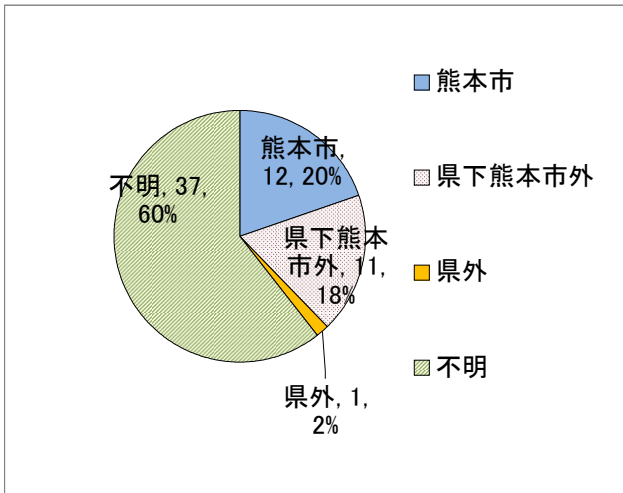
③対象者性別について



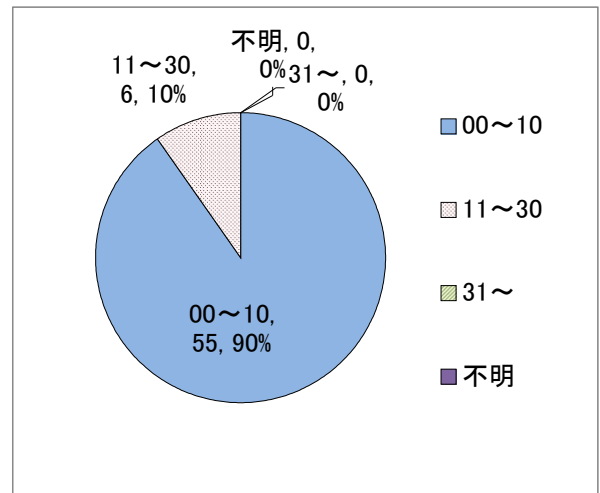
④曜日毎の相談件数について



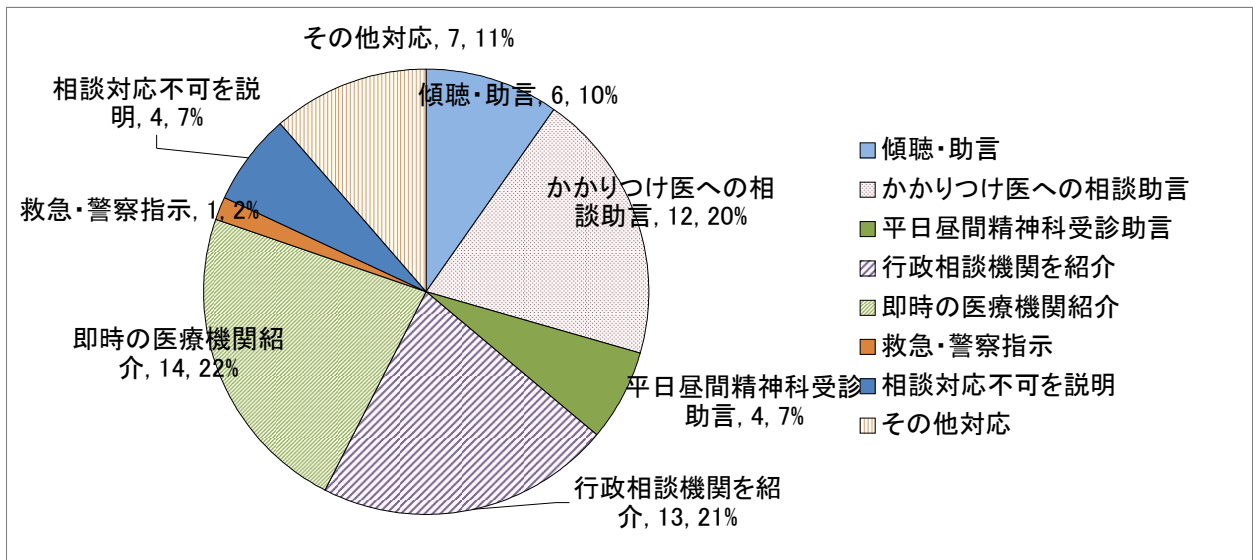
⑤対象者住所



⑥所要時間(分)



⑦相談対応状況



■相談対応件数推移

