

平成28年3月分 精神科救急情報センター相談対応記録集計表

①相談対応状況(3/1～3/31) : 件数84件

| 区分 | 傾聴・助言 | かかりつけ医への相談助言 | 平日昼間精神科受診助言 | 行政相談機関を紹介 | 即時の医療機関紹介 | 救急・警察指示 | 相談対応不可を説明 | その他対応 | 合計 | オンコール医師と協議(再掲) |
|-------------|-------|--------------|-------------|-----------|-----------|---------|-----------|-------|----|----------------|
| 9:00～9:59 | | | | | | | | | 0 | |
| 10:00～10:59 | | | | | | | | | 0 | |
| 11:00～11:59 | | 1 | 2 | | | | | | 3 | |
| 12:00～12:59 | | | | | 1 | | | | 1 | |
| 13:00～13:59 | | 1 | | | 2 | | | 1 | 4 | |
| 14:00～14:59 | | 1 | | | 1 | | 1 | | 3 | |
| 15:00～15:59 | 2 | | | | | | | | 2 | |
| 16:00～16:59 | | | 1 | | | | | | 1 | |
| 17:00～17:59 | | 5 | | 1 | 3 | | | | 9 | |
| 18:00～18:59 | 1 | 1 | 1 | | 2 | | | 2 | 7 | |
| 19:00～19:59 | | 3 | | | 2 | | | 2 | 7 | |
| 20:00～20:59 | | 2 | | 1 | 2 | | 1 | 2 | 8 | |
| 21:00～21:59 | | 2 | | 2 | 2 | | | | 6 | |
| 22:00～22:59 | 1 | 1 | | 2 | | | | | 4 | |
| 23:00～23:59 | 2 | 1 | | 2 | 2 | | | | 7 | |
| 0:00～0:59 | | 2 | 1 | 2 | | | 1 | | 6 | |
| 1:00～1:59 | 1 | | | 1 | | | 1 | | 3 | |
| 2:00～2:59 | 1 | | | | 1 | | 1 | | 3 | |
| 3:00～3:59 | | 1 | 1 | | | | | | 2 | |
| 4:00～4:59 | | 1 | | | 1 | | | | 2 | |
| 5:00～5:59 | | | | | | | | | 0 | |
| 6:00～6:59 | | | | | 1 | | | | 1 | |
| 7:00～7:59 | 1 | | | 1 | | | | | 2 | |
| 8:00～8:59 | | 1 | | 1 | | | | 1 | 3 | |
| | 9 | 23 | 6 | 13 | 20 | 0 | 5 | 8 | 84 | 0 |

②依頼者について

| 本人 | 家族 | 医療機関 | 消防 | 警察 | その他 | 合計 |
|----|----|------|----|----|-----|----|
| 63 | 14 | 1 | 0 | 0 | 6 | 84 |

③対象者性別について

| 男性 | 女性 | 不明 | 合計 |
|----|----|----|----|
| 11 | 67 | 6 | 84 |

④曜日毎の相談件数について

| | 昼間 | 夜間 | 合計 |
|-----|----|----|----|
| 月曜日 | 1 | 6 | 7 |
| 火曜日 | 0 | 13 | 13 |
| 水曜日 | 0 | 11 | 11 |
| 木曜日 | 0 | 15 | 15 |
| 金曜日 | 0 | 7 | 7 |
| 土曜日 | 8 | 10 | 18 |
| 日曜日 | 5 | 8 | 13 |
| 合計 | 14 | 70 | 84 |

⑤対象者住所

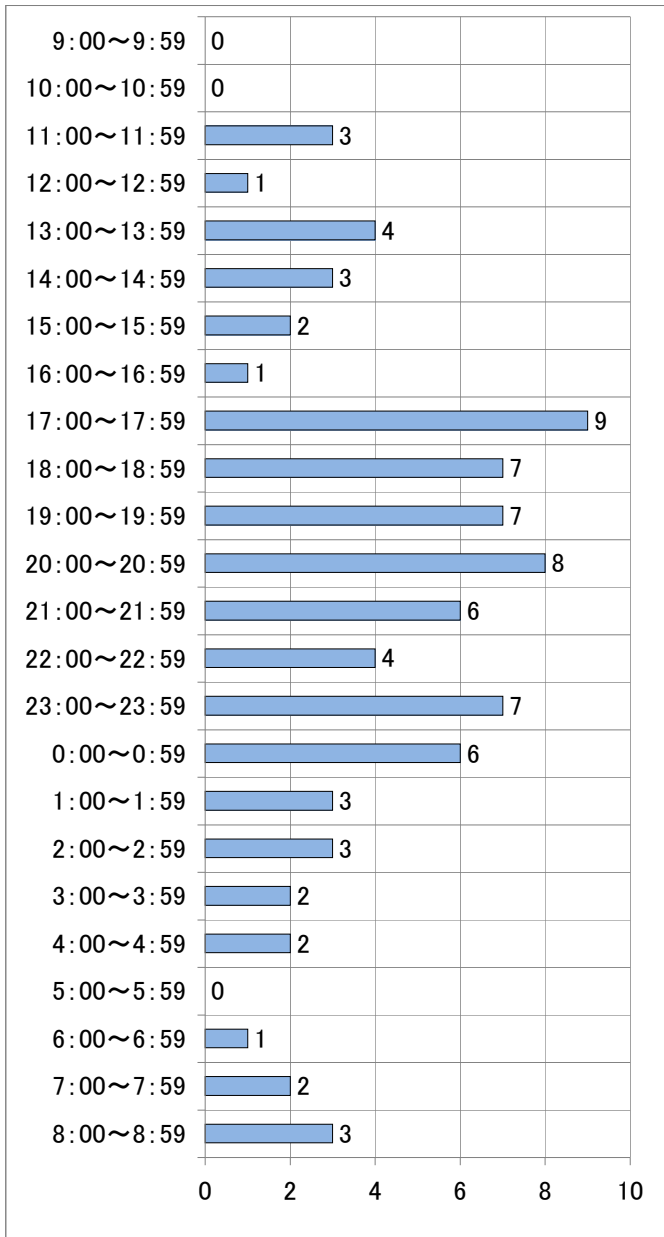
| 熊本市 | 県下熊本市外 | 県外 | 不明 | 合計 |
|-----|--------|----|----|----|
| 19 | 11 | 1 | 53 | 84 |

⑥所要時間(分)

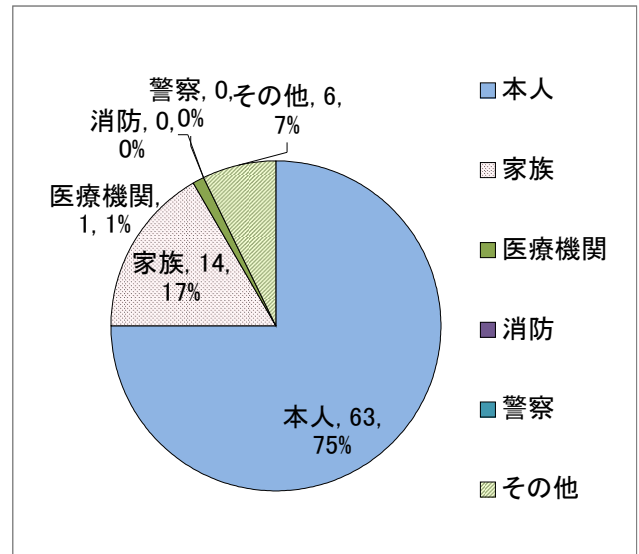
| 00~10 | 11~30 | 31~ | 不明 | 合計 |
|-------|-------|-----|----|----|
| 75 | 9 | 0 | 0 | 84 |

平成28年3月分 精神科救急情報センター相談対応記録集計グラフ

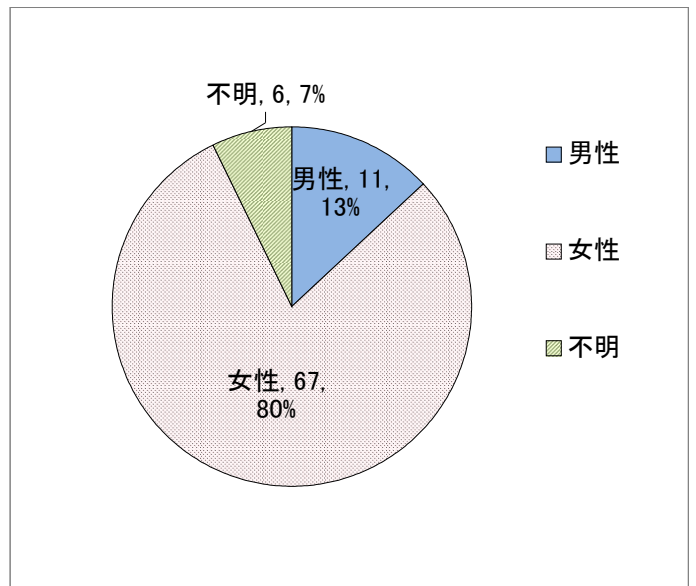
①相談対応状況(3/1~3/31)：件数84件



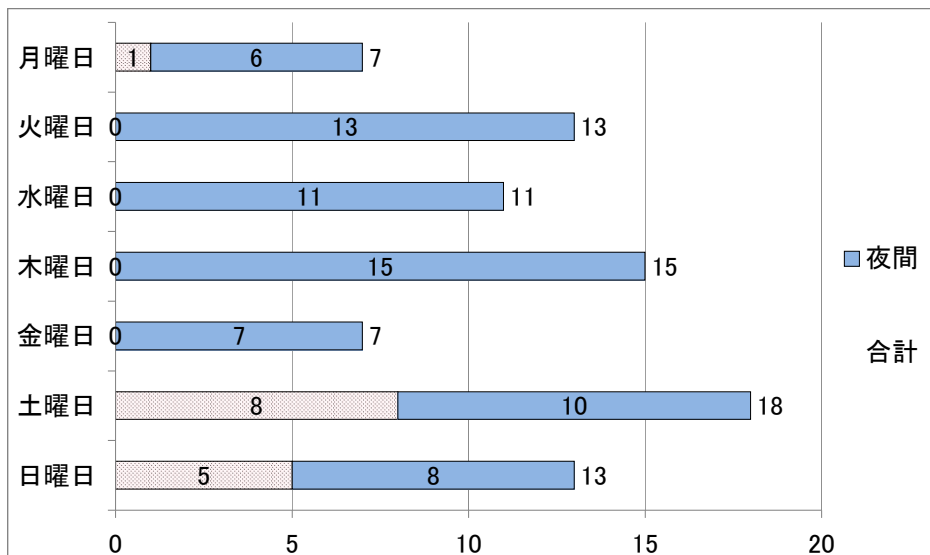
②依頼者について



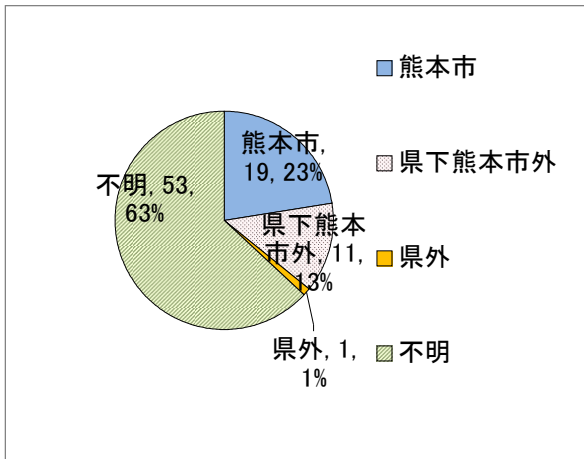
③対象者性別について



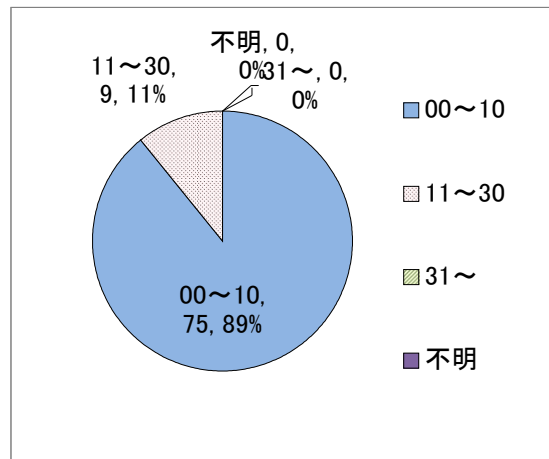
④曜日毎の相談件数について



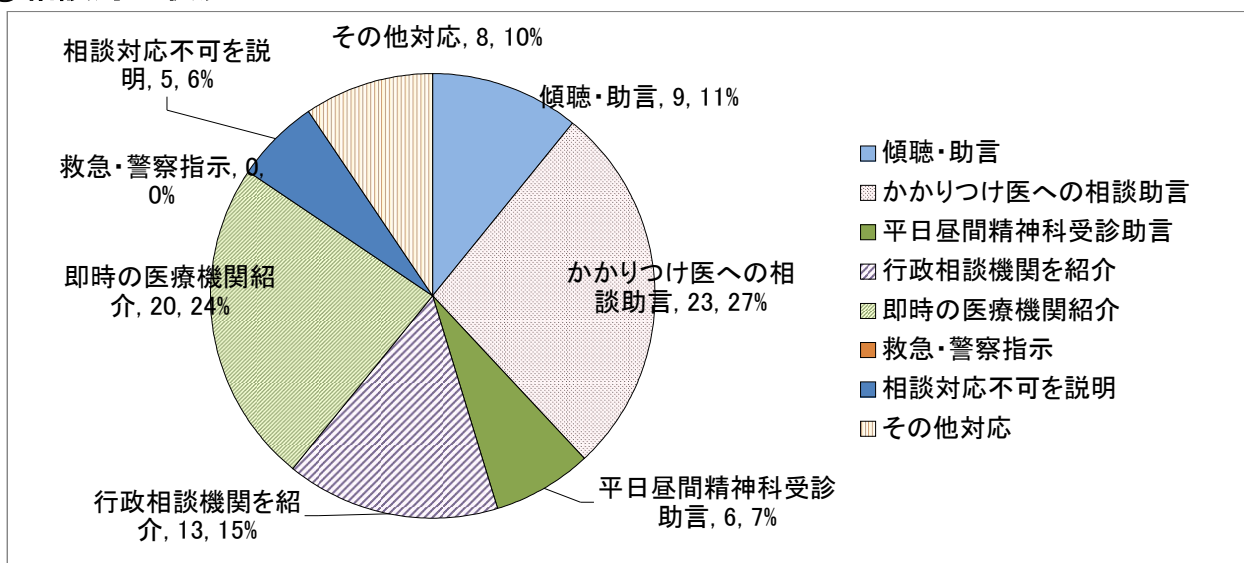
⑤対象者住所



⑥所要時間(分)



⑦相談対応状況



■相談対応件数推移

