

精神科救急情報センター相談対応記録集計表

①相談対応状況(9/1～3/31)：件数352件

区分	傾聴・助言	かかりつけ医への相談助言	平日昼間精神科受診助言	行政相談機関を紹介	即時の医療機関紹介	救急・警察指示	オンコール医師と協議	相談対応不可を説明	その他対応	合計
9:00～9:59	0	0	0	4	6	0	0	0	7	17
10:00～10:59	2	2	2	1	4	0	0	0	1	12
11:00～11:59	1	1	4	0	4	1	1	1	0	13
12:00～12:59	0	2	1	0	2	0	1	1	0	7
13:00～13:59	2	1	2	0	2	0	0	0	0	7
14:00～14:59	1	0	1	0	2	0	0	1	0	5
15:00～15:59	0	1	1	3	5	0	0	2	0	12
16:00～16:59	1	1	1	0	3	0	0	1	2	9
17:00～17:59	3	6	3	4	15	0	0	2	1	34
18:00～18:59	2	5	2	4	17	0	0	4	1	35
19:00～19:59	3	10	4	1	7	0	0	4	1	30
20:00～20:59	2	8	2	1	10	2	1	3	1	30
21:00～21:59	2	8	1	2	11	1	0	4	1	30
22:00～22:59	1	4	2	0	8	0	0	2	0	17
23:00～23:59	1	4	6	4	7	0	0	0	0	22
0:00～0:59	1	7	2	0	5	0	0	2	0	17
1:00～1:59	1	3	0	2	0	1	1	1	2	11
2:00～2:59	0	4	1	3	3	1	0	0	1	13
3:00～3:59	1	4	1	1	1	1	0	0	2	11
4:00～4:59	0	1	0	0	2	0	0	1	0	4
5:00～5:59	0	1	0	0	0	0	0	0	0	1
6:00～6:59	0	1	0	0	0	0	0	0	0	1
7:00～7:59	1	1	0	0	1	0	0	0	1	4
8:00～8:59	2	2	3	1	1	0	0	0	1	10
	27	77	39	31	116	7	4	29	22	352

②依頼者について

本人	家族	医療機関	消防	警察	その他	合計
207	109	7	0	4	25	352

③対象者性別について

男性	女性	不明	合計
113	213	26	352

④曜日毎の相談件数について

	昼間	夜間	合計
月曜日	6	39	45
火曜日	0	41	41
水曜日	1	34	35
木曜日	1	34	35
金曜日	1	35	36
土曜日	41	41	82
日曜日	30	48	78
合計	80	272	352

⑤対象者住所

熊本市	県下熊本市外	県外	不明	合計
112	54	5	181	352

⑥所要時間(分)

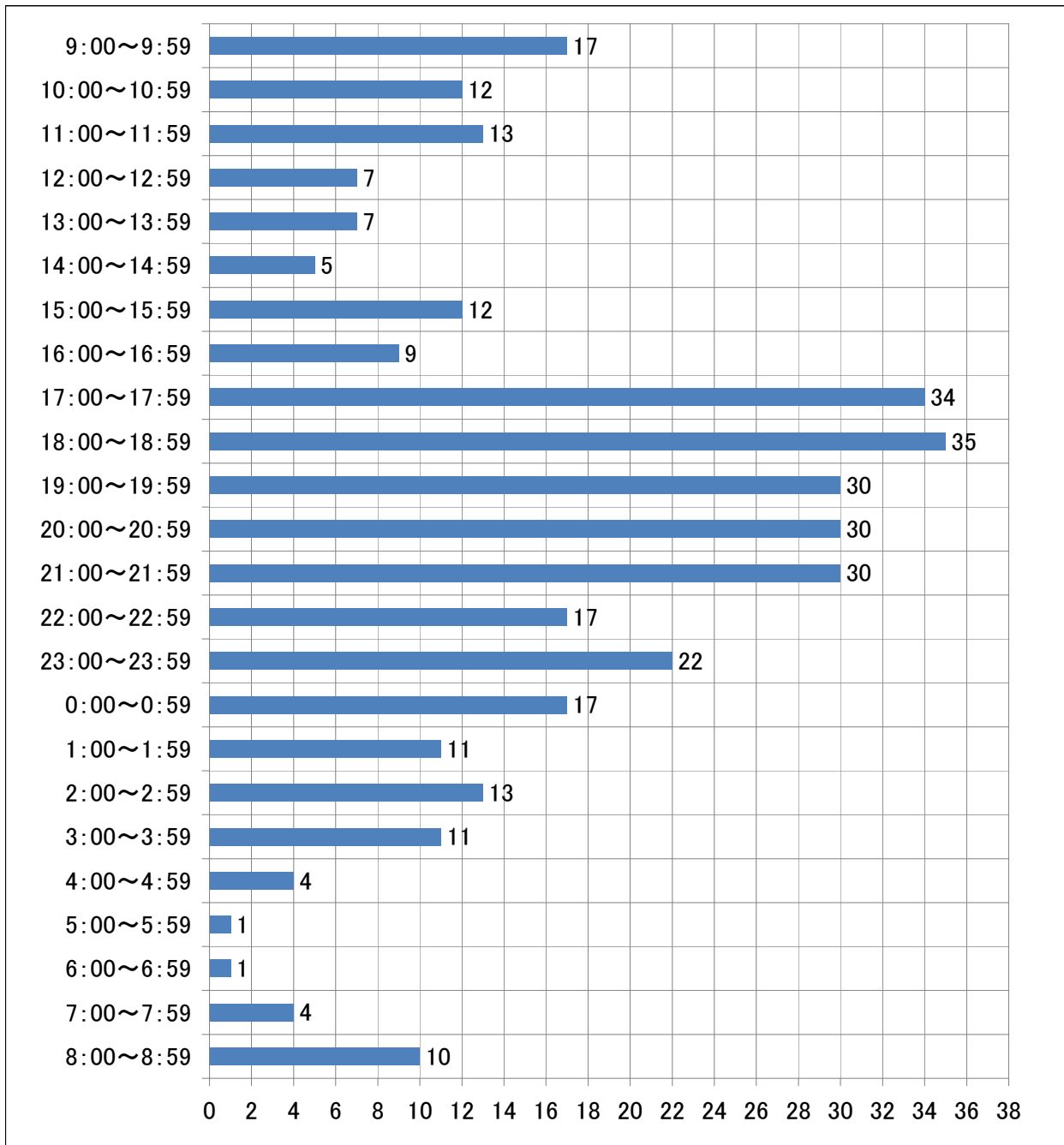
00~10	11~30	31~	不明	合計
283	66	1	2	352

各月ごとの件数推移

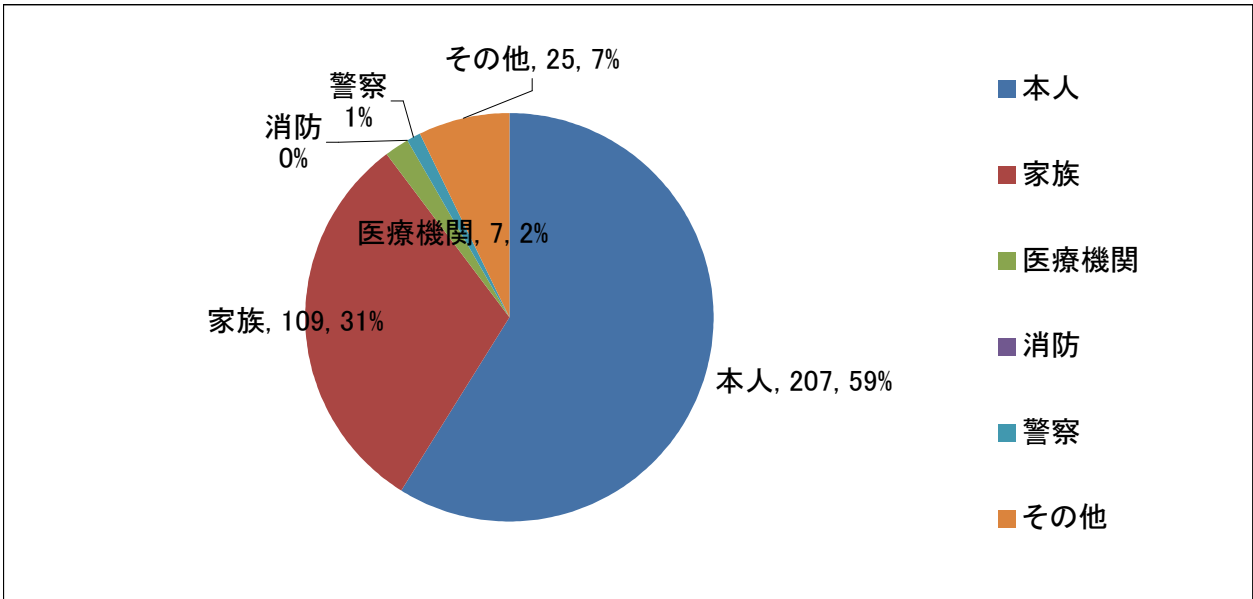
9月	10月	11月	12月	1月	2月	3月
97	54	32	32	53	32	52

精神科救急情報センター相談対応記録集計グラフ

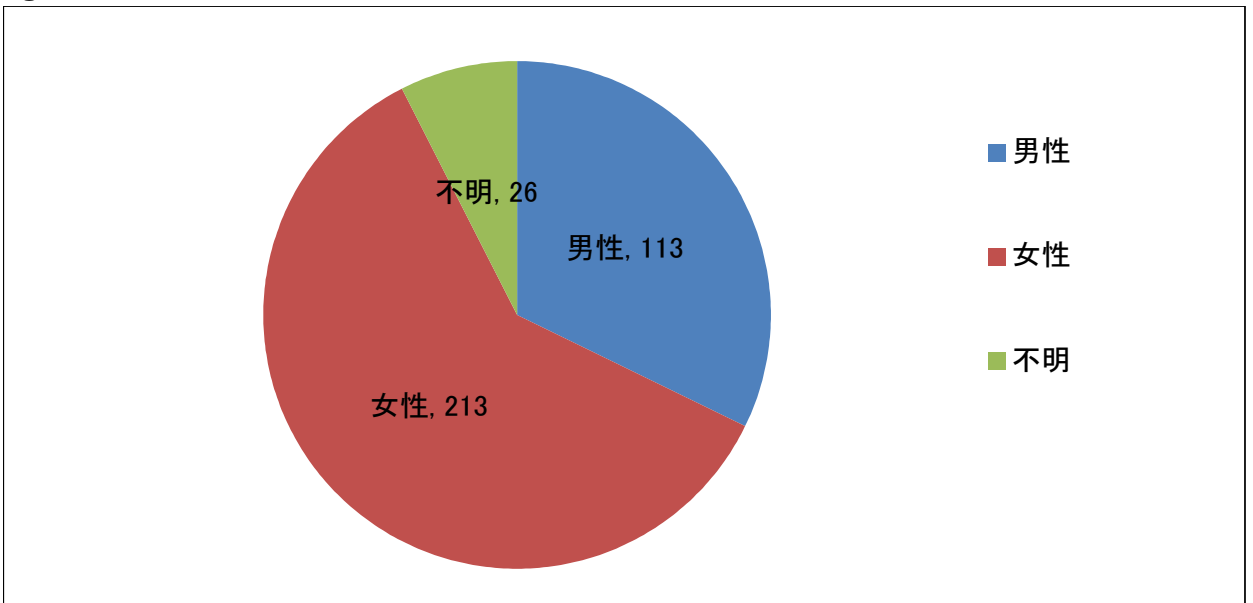
①相談対応状況(9/1～3/31)：件数352件



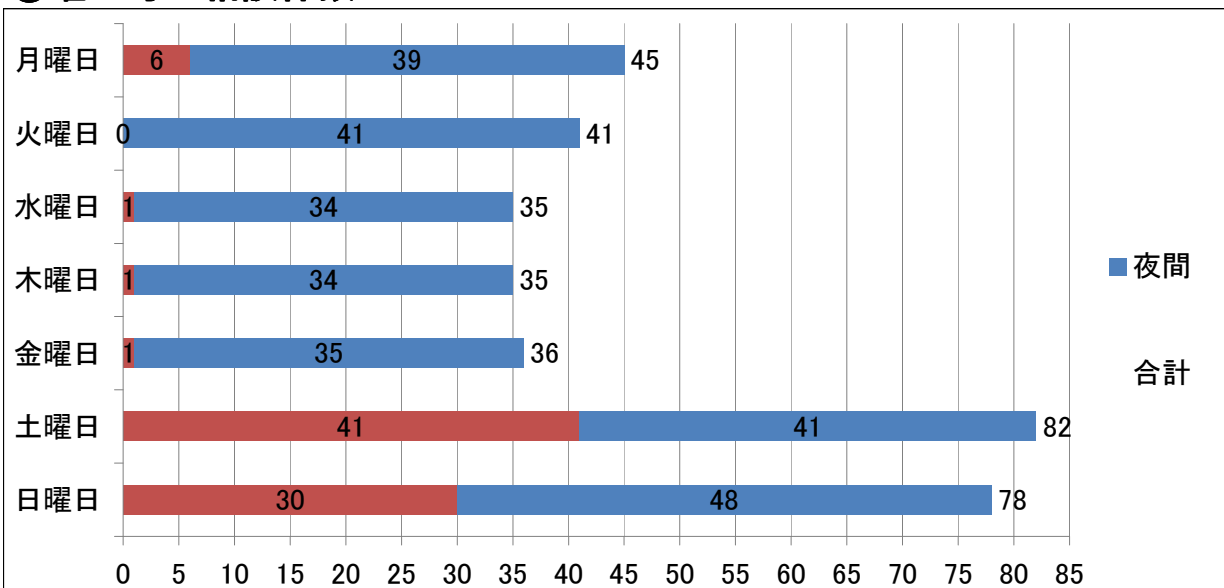
②依頼者について



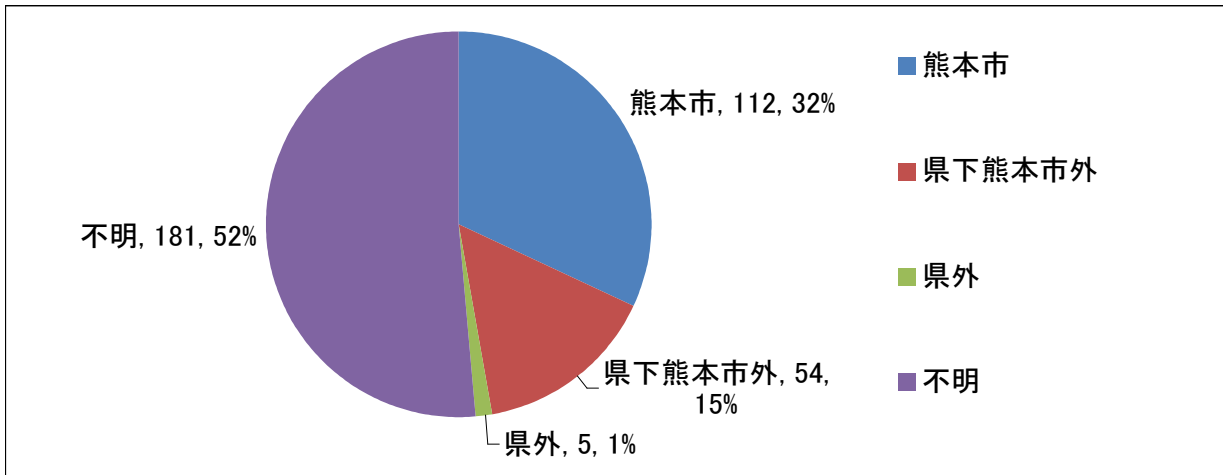
③対象者性別について



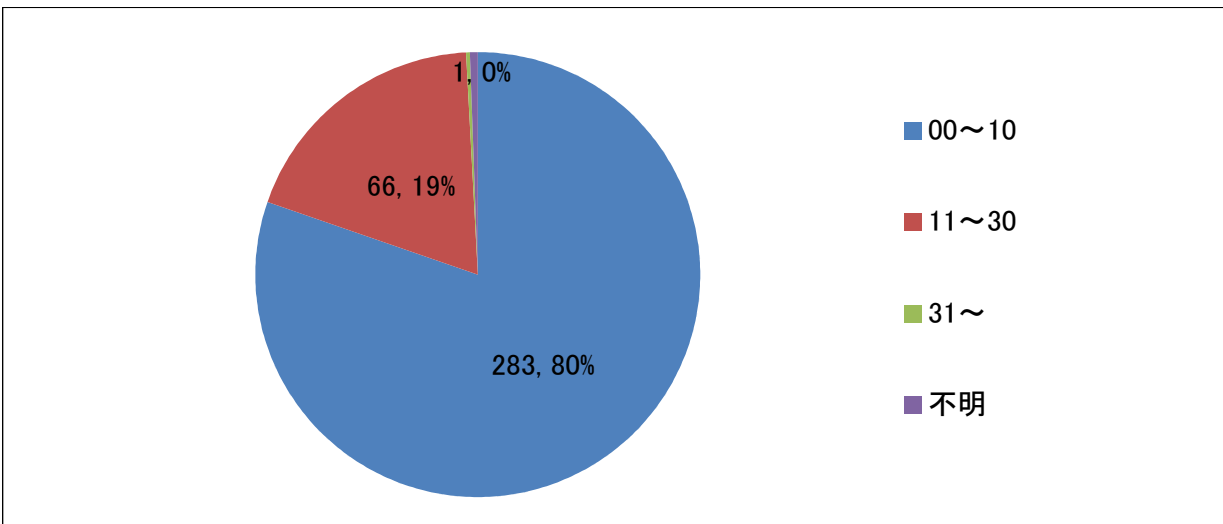
④曜日毎の相談件数について



⑤対象者住所



⑥所要時間(分)



⑦相談対応状況

