

8月分 精神科救急情報センター相談対応記録集計表

①相談対応状況(8/1～8/31)：件数 185件

区分	傾聴・助言	かかりつけ医への相談助言	平日昼間精神科受診助言	行政相談機関を紹介	即時の医療機関紹介	救急・警察指示	相談対応不可を説明	その他対応	合計	オンライン医師と協議(再相談)
9:00～9:59		1		1	2				4	
10:00～10:59		2			3				5	
11:00～11:59			1		1			1	3	
12:00～12:59	1	2							3	
13:00～13:59	2	2			2		1		7	
14:00～14:59		2			2				4	
15:00～15:59	1				2				3	
16:00～16:59		2	1	1	1		1		6	
17:00～17:59	1	3	1		2			3	10	
18:00～18:59	3	4			7	1			15	
19:00～19:59	1	4			3	1		2	11	
20:00～20:59	2	2		1	3			5	13	
21:00～21:59	6	3	1		1		1	2	14	
22:00～22:59	1	8		1	3		2		15	
23:00～23:59	3	1		2	1		6		13	
0:00～0:59	3	3		1	2		1		10	
1:00～1:59	3	2	1		1		3		10	
2:00～2:59	1	3		1				2	7	
3:00～3:59	3	2		3			1	1	10	
4:00～4:59	1	3		1			2		7	
5:00～5:59		3							3	
6:00～6:59	1	2					2		5	
7:00～7:59	1	1			1		1		4	
8:00～8:59	1	2							3	
	35	57	5	12	37	2	21	16	185	0

②依頼者について

本人	家族	医療機関	消防	警察	その他	合計
147	19	2	0	2	15	185

③対象者性別について

男性	女性	不明	合計
107	62	16	185

④曜日毎の相談件数について

	昼間	夜間	合計
月曜日	0	30	30
火曜日	0	14	14
水曜日	0	14	14
木曜日	0	11	11
金曜日	0	22	22
土曜日	13	32	45
日曜日	21	28	49
合計	34	151	185

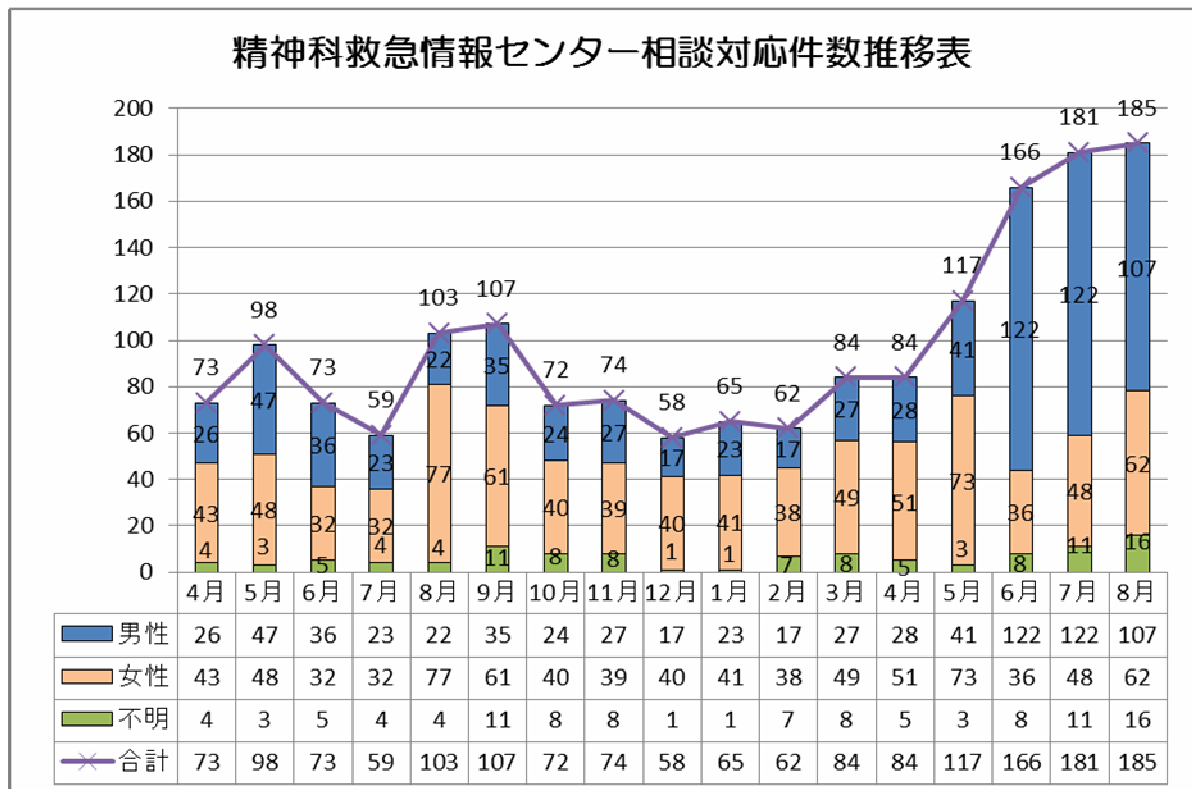
⑤対象者住所

熊本市	県下熊本市外	県外	不明	合計
57	10	0	118	185

⑥所要時間(分)

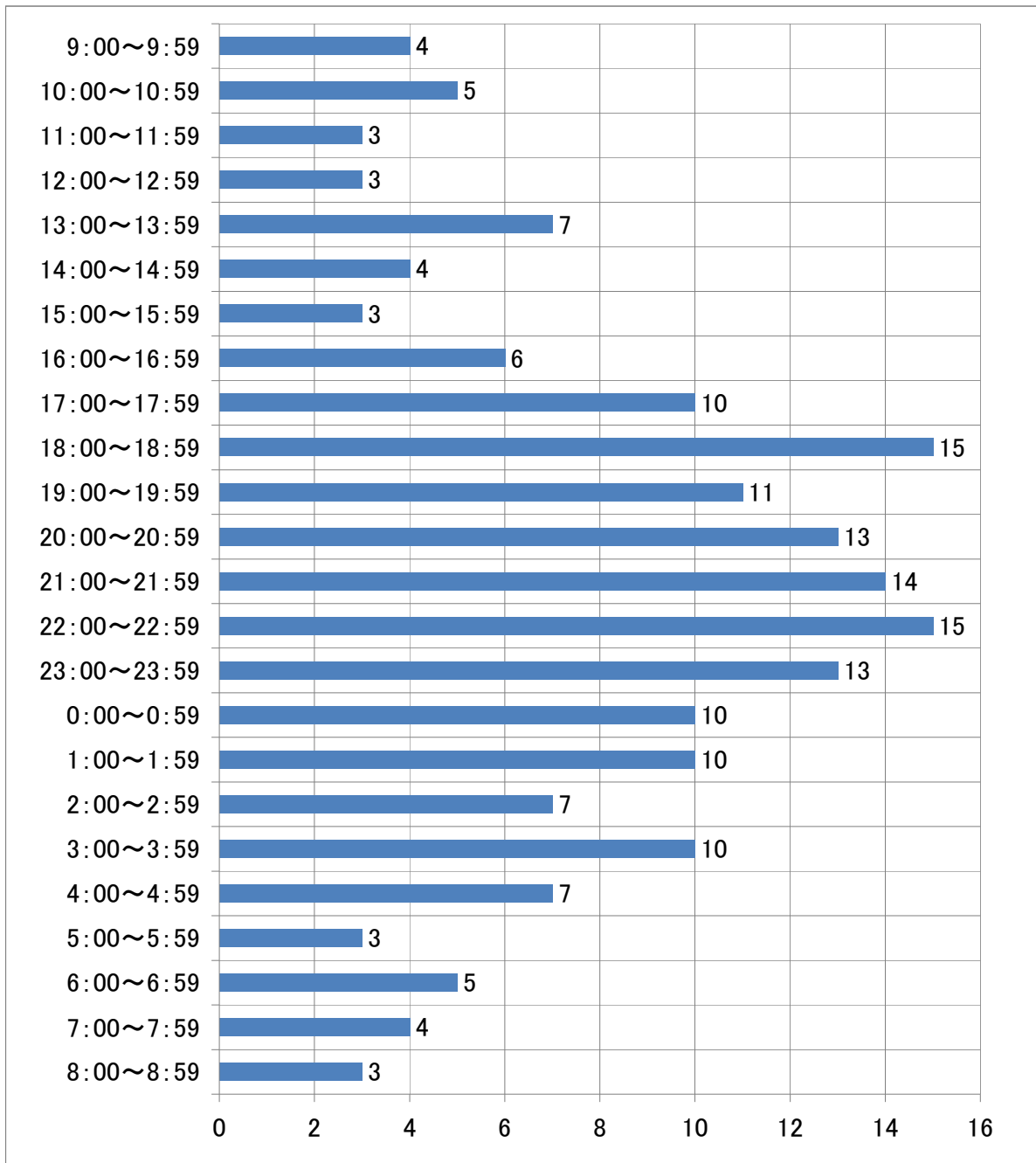
00~10	11~30	31~	不明	合計
173	12	0	0	185

■相談対応件数推移

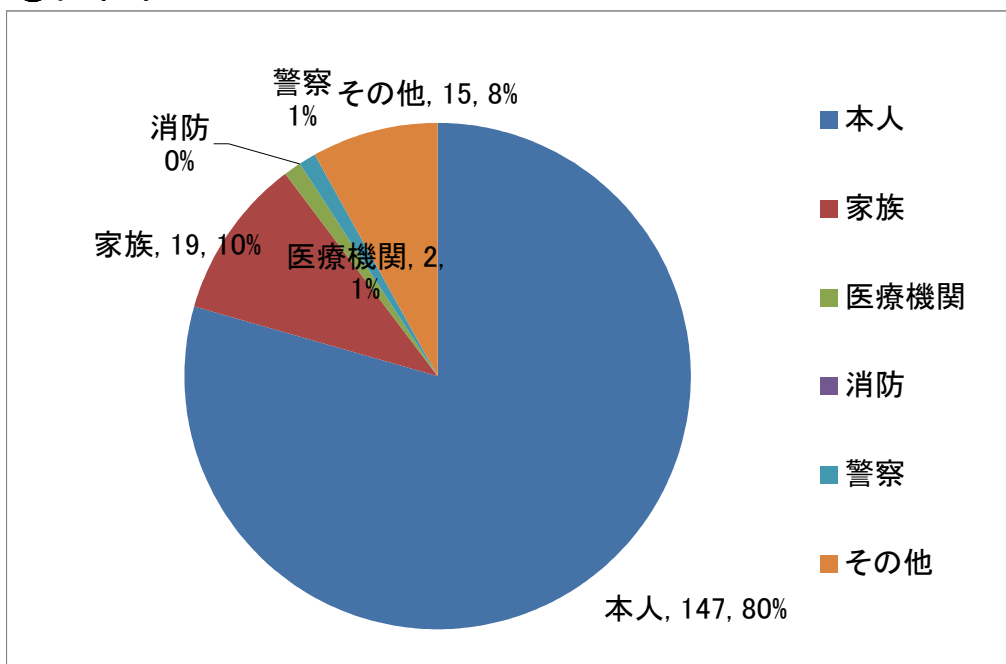


8月分 精神科救急情報センター相談対応記録集計グラフ

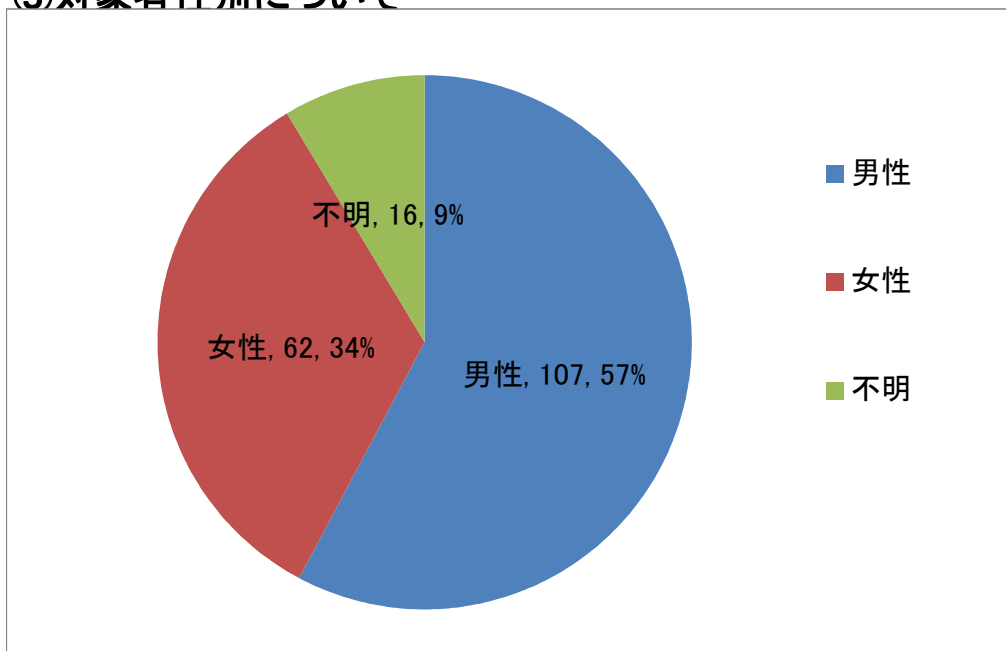
①相談対応状況(8/1～8/31)：件数 185件



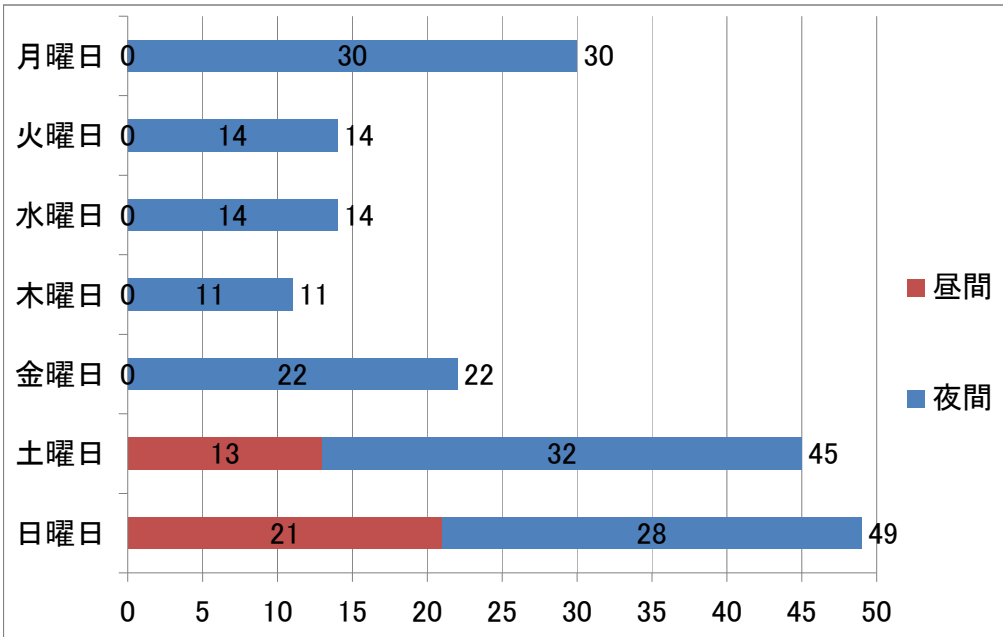
②依頼者について



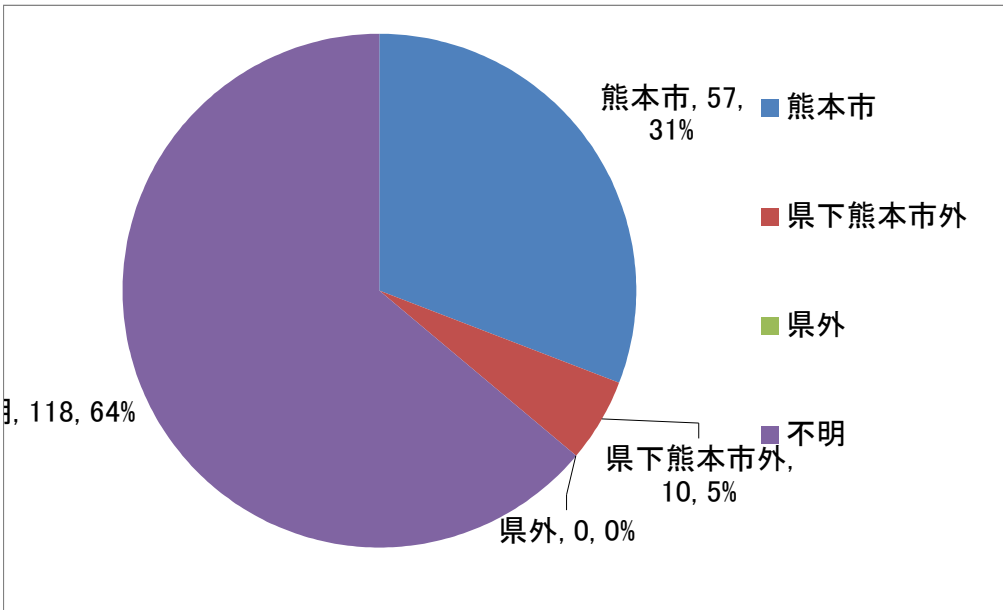
③対象者性別について



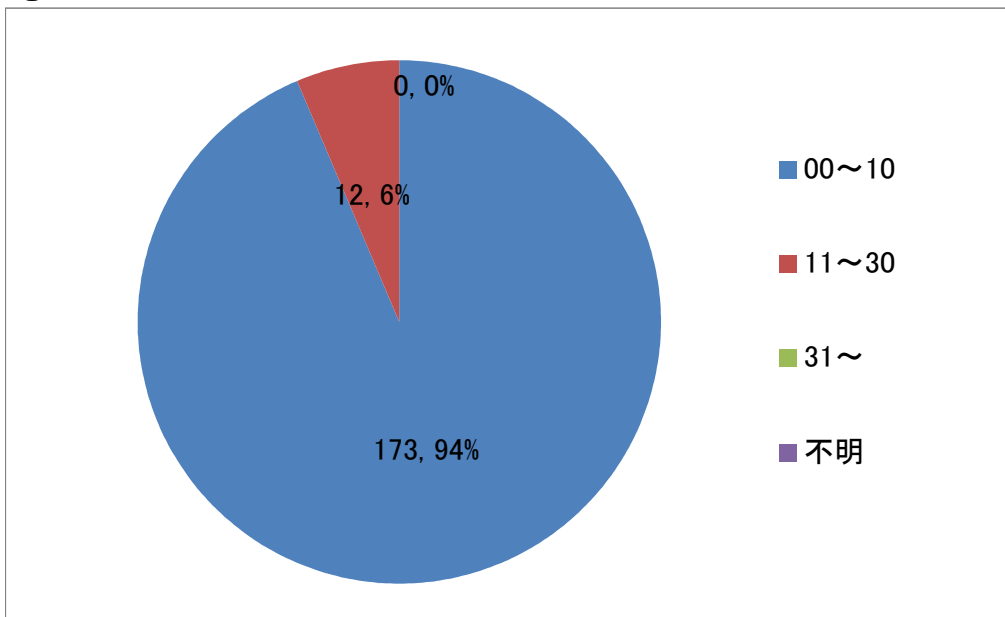
④曜日毎の相談件数について



⑤対象者住所



⑥所要時間(分)



⑦相談対応状況

