

9月分 精神科救急情報センター相談対応記録集計表

①相談対応状況(9/1～9/30)：件数 90件

区分	傾聴・助言	かかりつけ医への相談助言	平日昼間精神科受診助言	行政相談機関を紹介	即時の医療機関紹介	救急・警察指示	相談対応不可を説明	その他対応	合計	オンコール医師と協議(再掲)
9:00～9:59				1					1	
10:00～10:59	1				1				2	
11:00～11:59		1							1	
12:00～12:59		1			1				2	
13:00～13:59					1				1	
14:00～14:59	1			1				1	3	
15:00～15:59	1				1				2	
16:00～16:59		1		1	1				3	
17:00～17:59	2	3		2	2		1	2	12	
18:00～18:59	2	1	1		1			1	6	
19:00～19:59	1	1			2			2	6	
20:00～20:59	1	3		2			1		7	
21:00～21:59	3	1							4	
22:00～22:59	1	2			1				4	
23:00～23:59	1	3					1		5	
0:00～0:59	4			1			1	2	8	
1:00～1:59	4	1		2	3				10	
2:00～2:59	2							2	4	
3:00～3:59		1			1				2	
4:00～4:59		1		1	1				3	
5:00～5:59									0	
6:00～6:59	1				1				2	
7:00～7:59		2							2	
8:00～8:59									0	
	25	22	1	11	17	0	4	10	90	0

②依頼者について

本人	家族	医療機関	消防	警察	その他	合計
63	15	1	0	0	11	90

③対象者性別について

男性	女性	不明	合計
25	57	8	90

④曜日毎の相談件数について

	昼間	夜間	合計
月曜日	2	19	21
火曜日	2	11	13
水曜日	0	13	13
木曜日	0	8	8
金曜日	0	7	7
土曜日	4	10	14
日曜日	7	7	14
合計	15	75	90

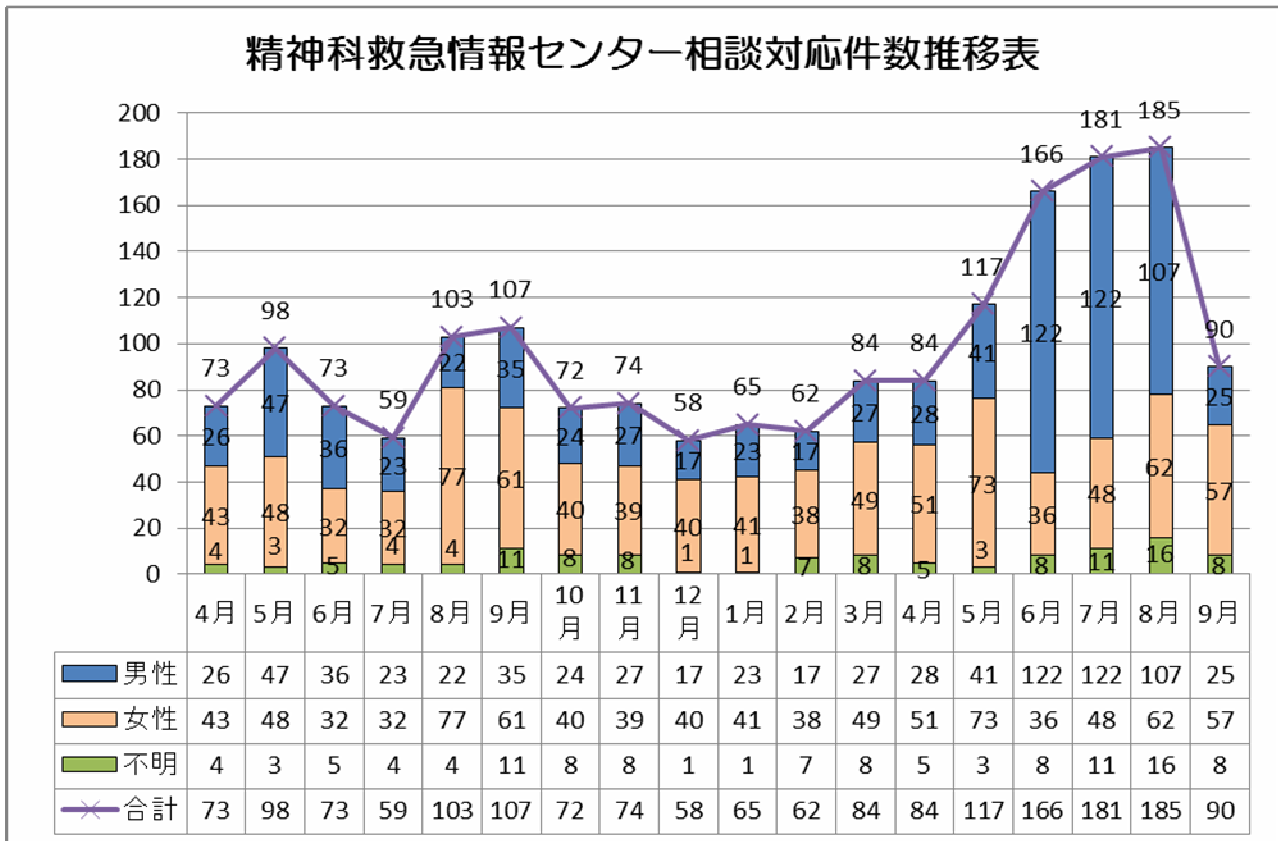
⑤対象者住所

熊本市	県下熊本市外	県外	不明	合計
28	8	2	52	90

⑥所要時間(分)

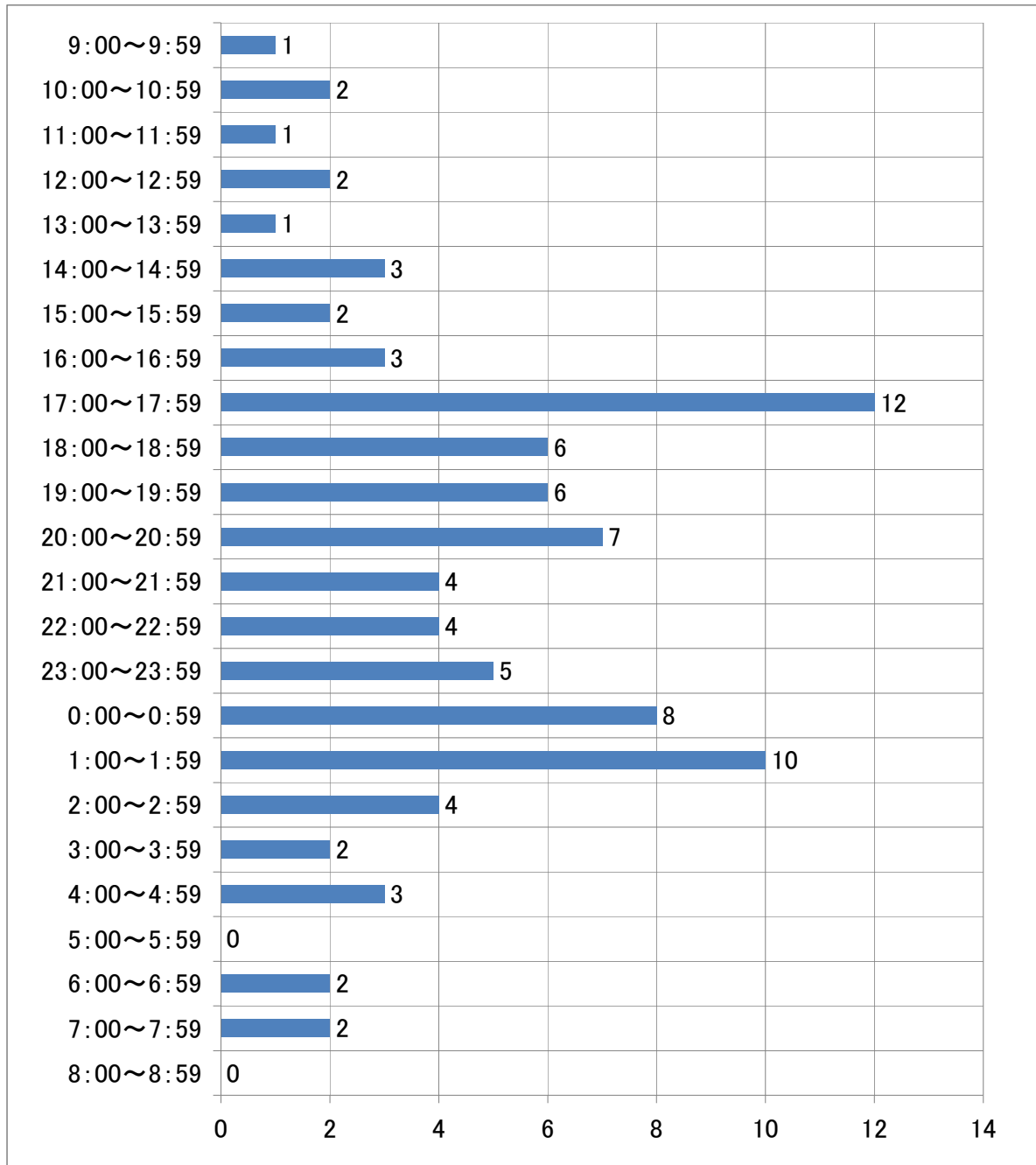
00~10	11~30	31~	不明	合計
74	16	0	0	90

■相談対応件数推移

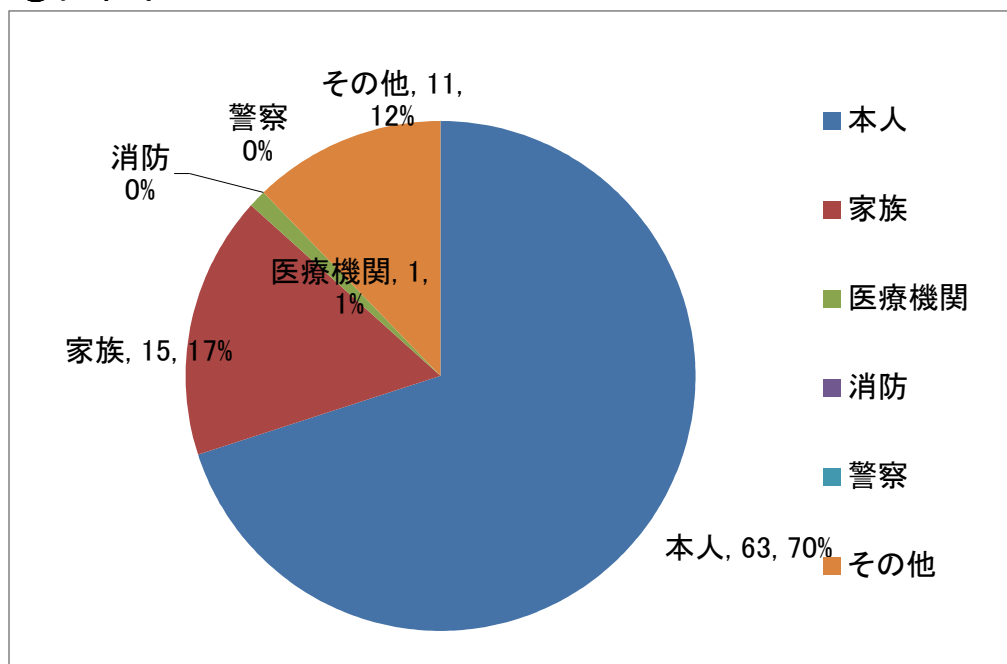


9月分 精神科救急情報センター相談対応記録集計グラフ

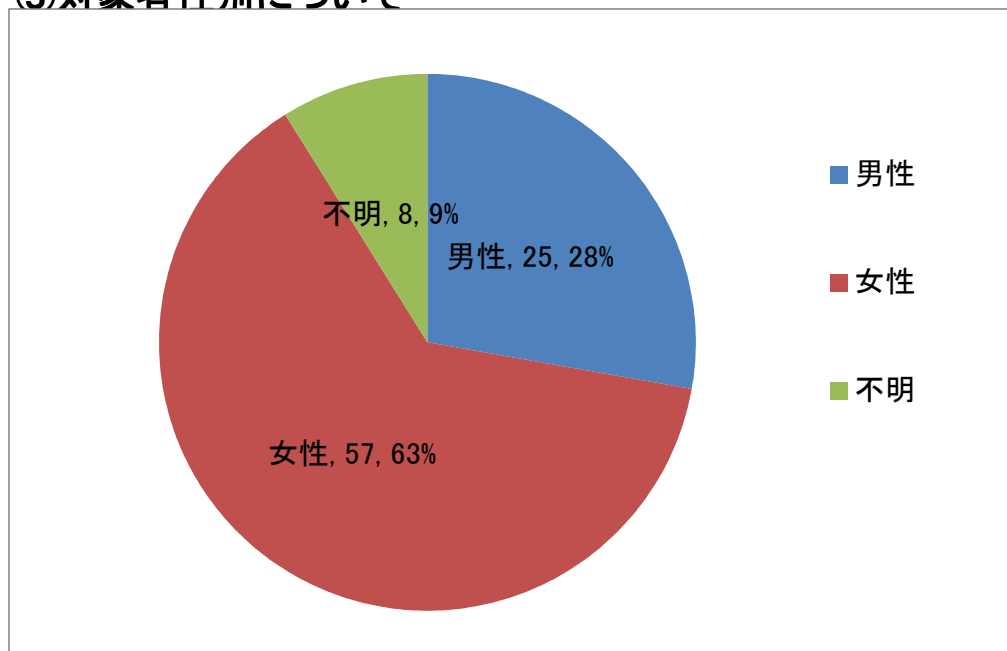
①相談対応状況(9/1～9/30)：件数 90件



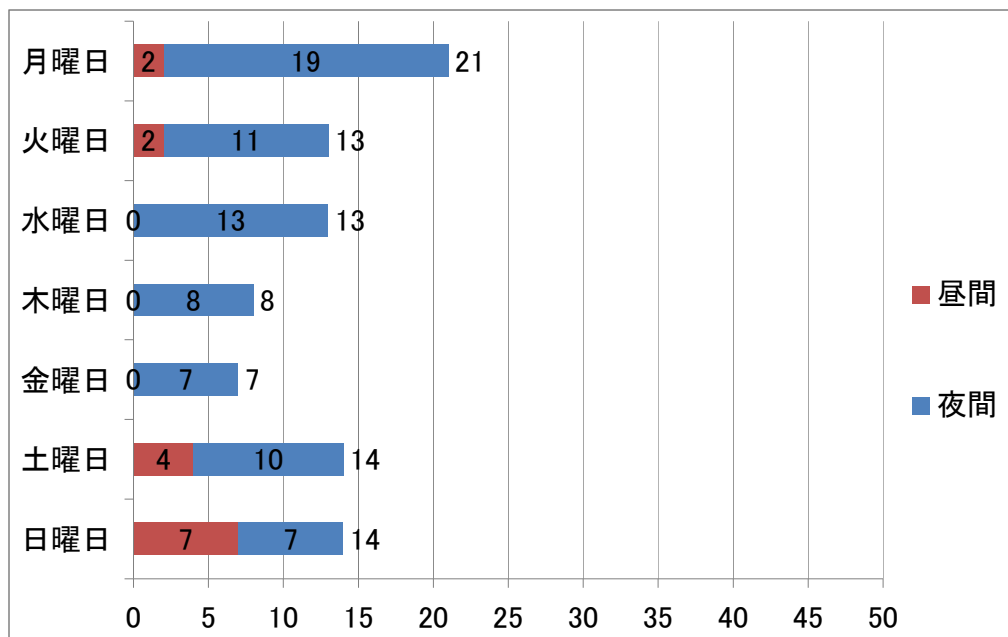
②依頼者について



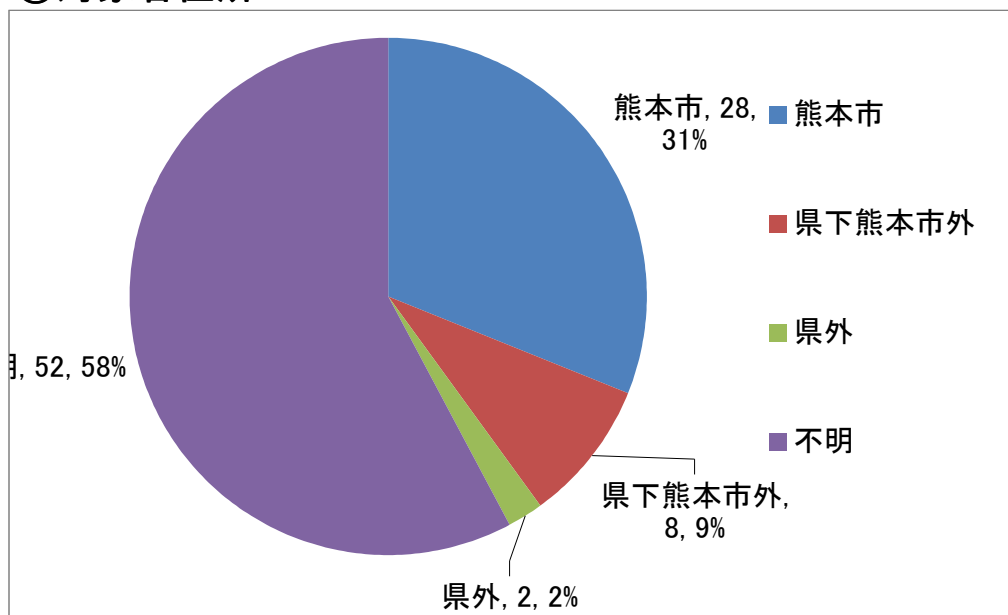
③対象者性別について



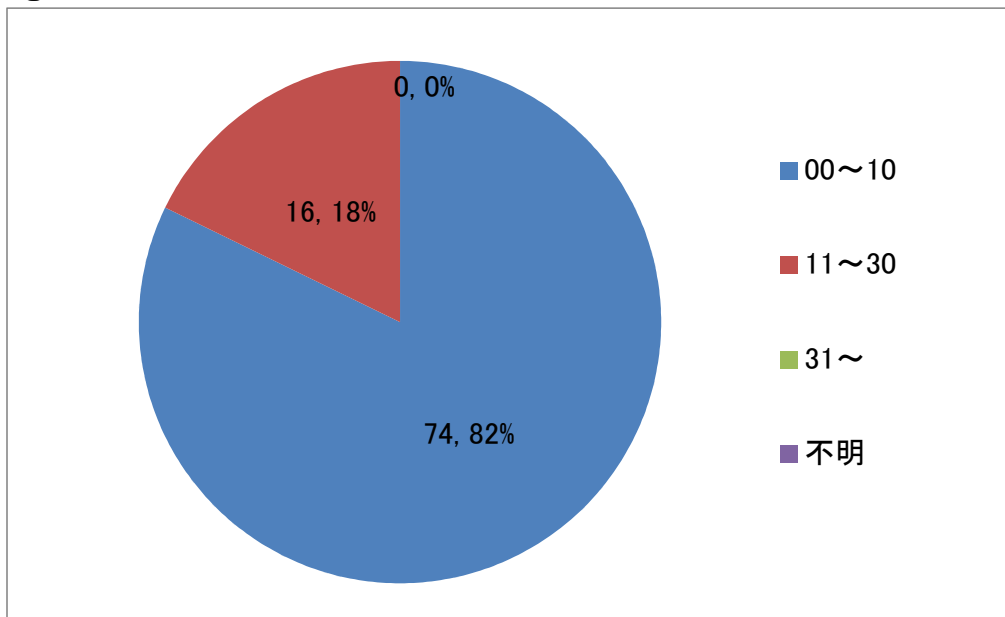
④曜日毎の相談件数について



⑤対象者住所



⑥所要時間(分)



⑦相談対応状況

