

1月分 精神科救急情報センター相談対応記録集計表

①相談対応状況(1/1~1/31)：件数 109件

区分	傾聴・助言	かかりつけ医への相談助言	平日昼間精神科受診助言	行政相談機関を紹介	即時の医療機関紹介	救急・警察指示	相談対応不可を説明	その他対応	合計	オンコール医師と協議(再掲)
9:00~9:59				1	1				2	
10:00~10:59		1	1		2				4	
11:00~11:59				1	1			1	3	
12:00~12:59	1				1				2	
13:00~13:59									0	
14:00~14:59	1	1			1		1	1	5	
15:00~15:59					4			1	5	
16:00~16:59									0	
17:00~17:59	2	3	1	2	2			1	11	
18:00~18:59		3	1	1	3				8	
19:00~19:59	2	1	1	1	4				9	
20:00~20:59	3	1			1	1	1	1	8	
21:00~21:59			2		2		1	2	7	
22:00~22:59		1			2				3	
23:00~23:59	1	2	1				1	1	6	
0:00~0:59	1	2	1		1		1	1	7	
1:00~1:59		2	1					1	4	
2:00~2:59	1	2			1				4	
3:00~3:59							2		2	
4:00~4:59		1					2	1	4	
5:00~5:59		1	1		2		1		5	
6:00~6:59								2	2	
7:00~7:59	1						1	1	3	
8:00~8:59	2				1			2	5	
	15	21	10	6	29	1	11	16	109	0

②依頼者について

本人	家族	医療機関	消防	警察	その他	合計
75	21	2	1	0	10	109

③対象者性別について

男性	女性	不明	合計
46	52	11	109

④曜日毎の相談件数について

	昼間	夜間	合計
月曜日	6	11	17
火曜日	0	10	10
水曜日	0	11	11
木曜日	2	10	12
金曜日	0	14	14
土曜日	7	14	21
日曜日	6	18	24
合計	21	88	109

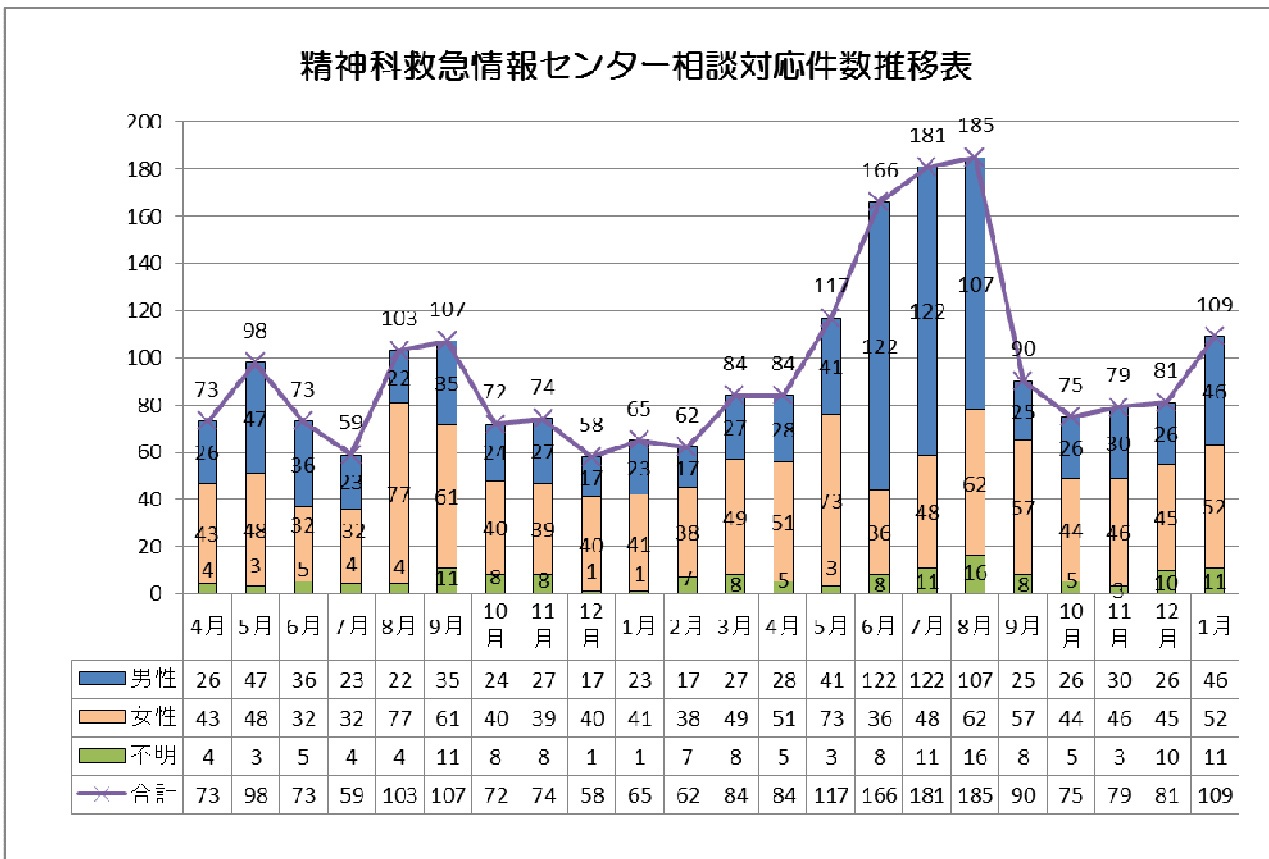
⑤対象者住所

熊本市	県下熊本市外	県外	不明	合計
29	13	2	65	109

⑥所要時間(分)

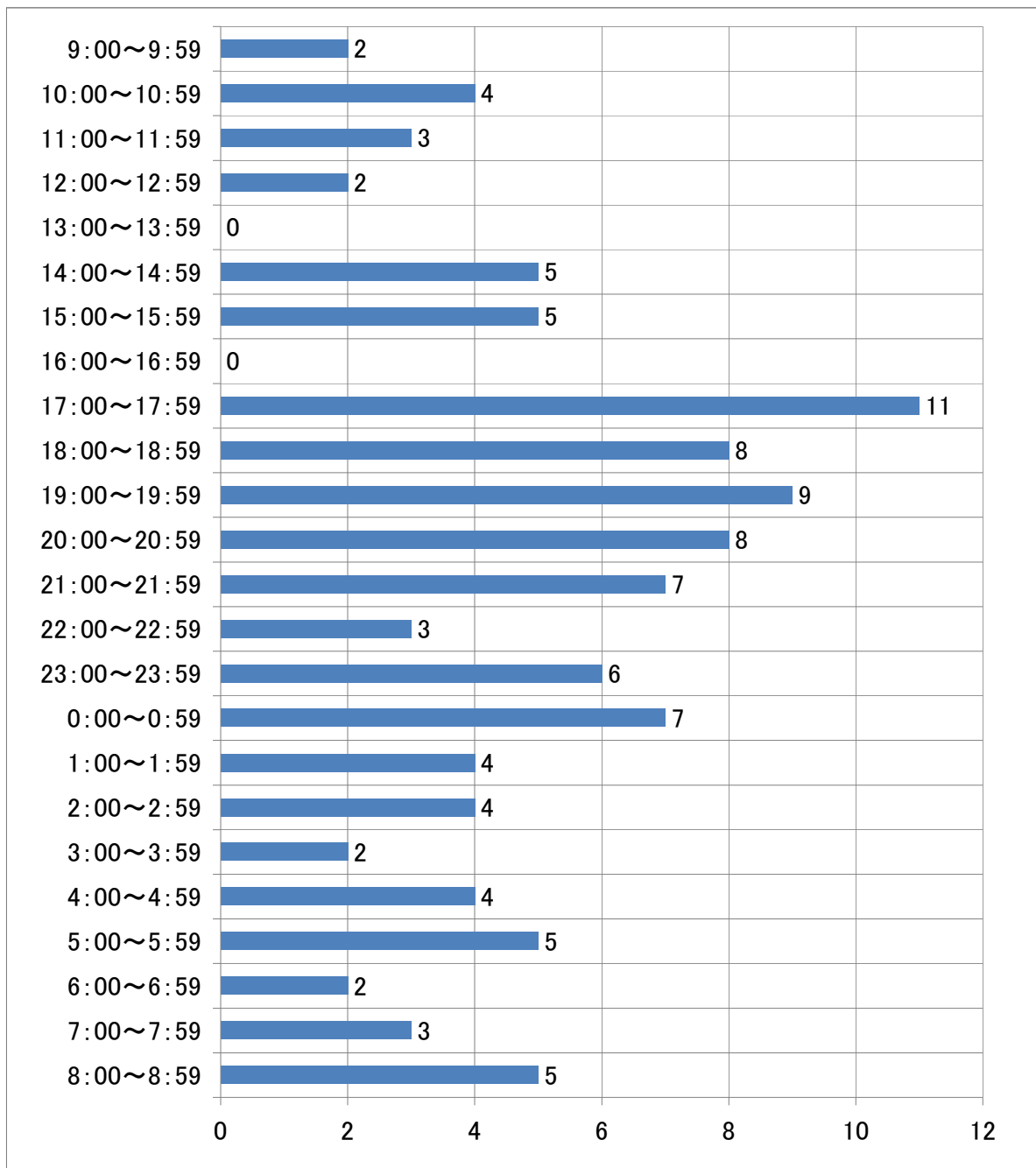
00~10	11~30	31~	不明	合計
96	12	1	0	109

■相談対応件数推移

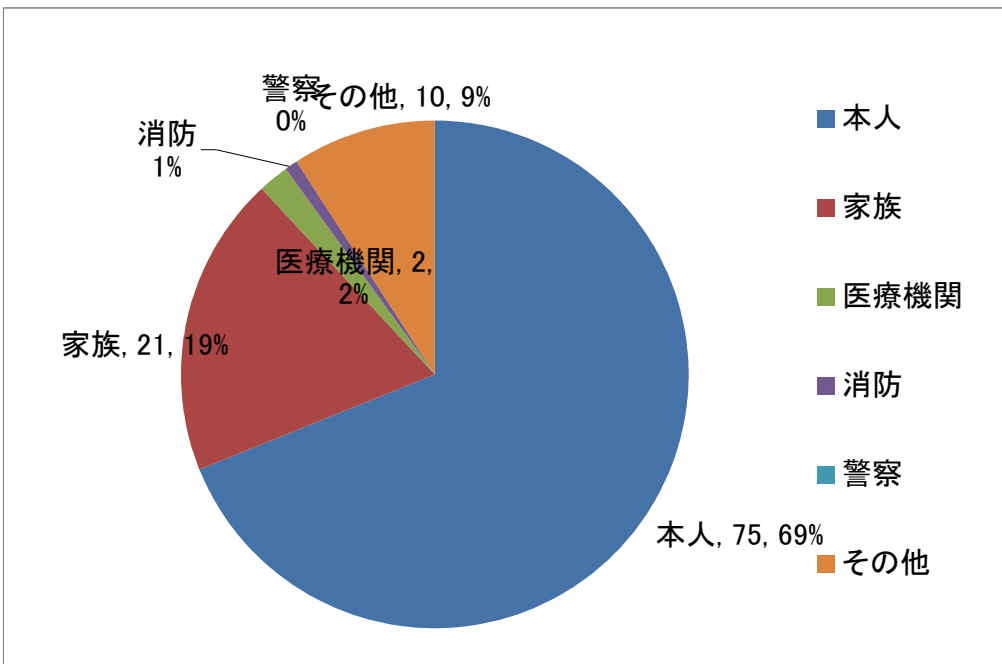


1月分 精神科救急情報センター相談対応記録集計グラフ

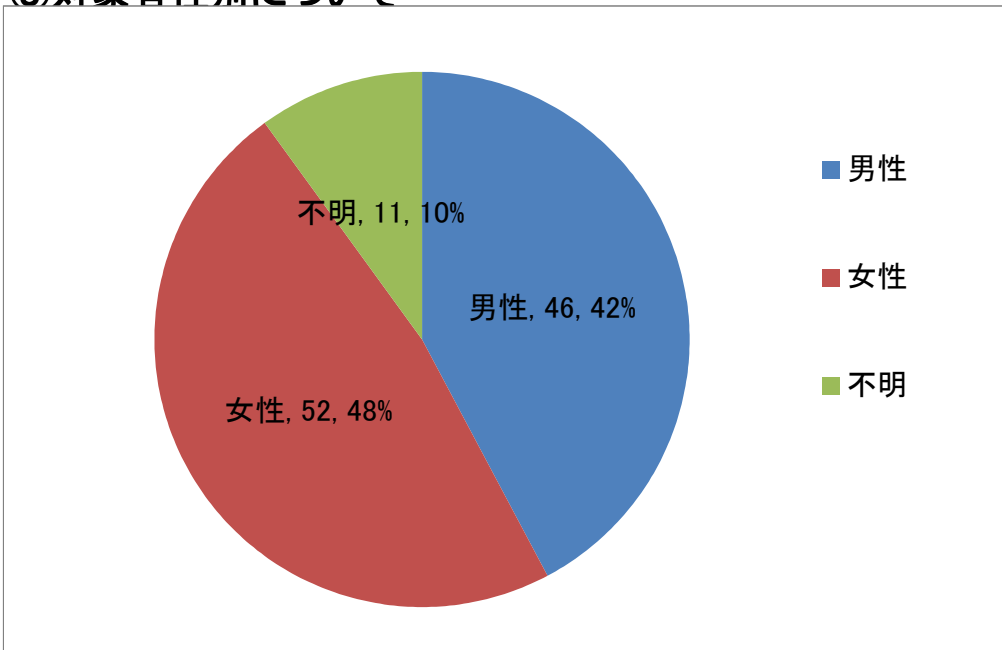
①相談対応状況(1/1~1/31)：件数 109件



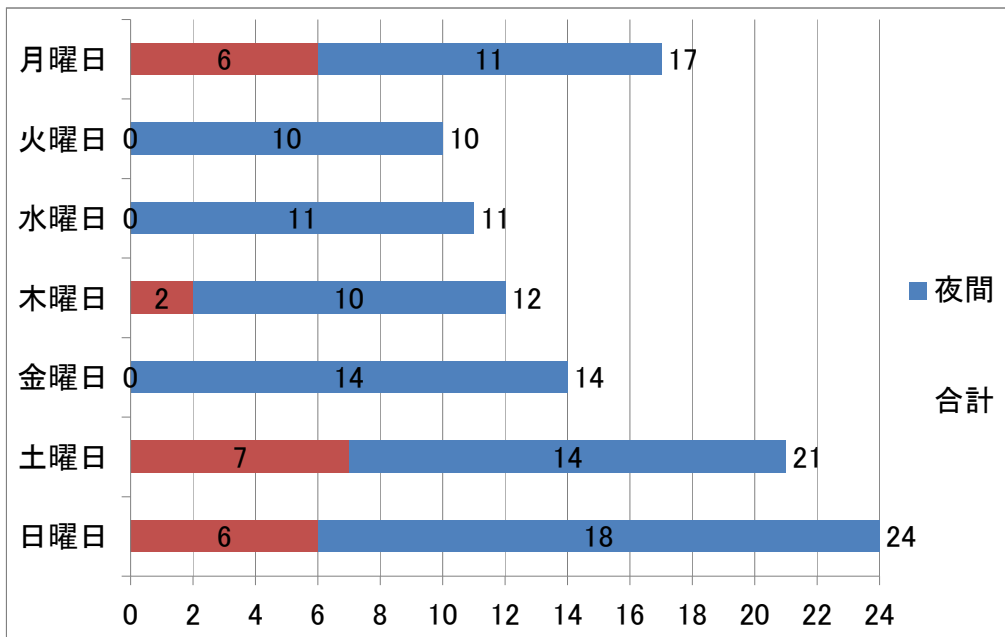
②依頼者について



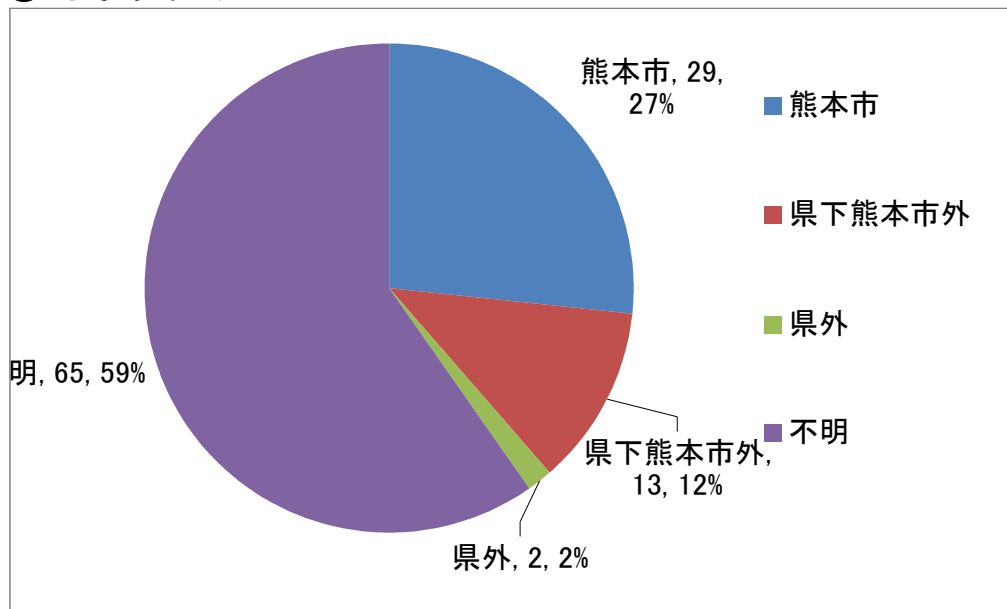
③対象者性別について



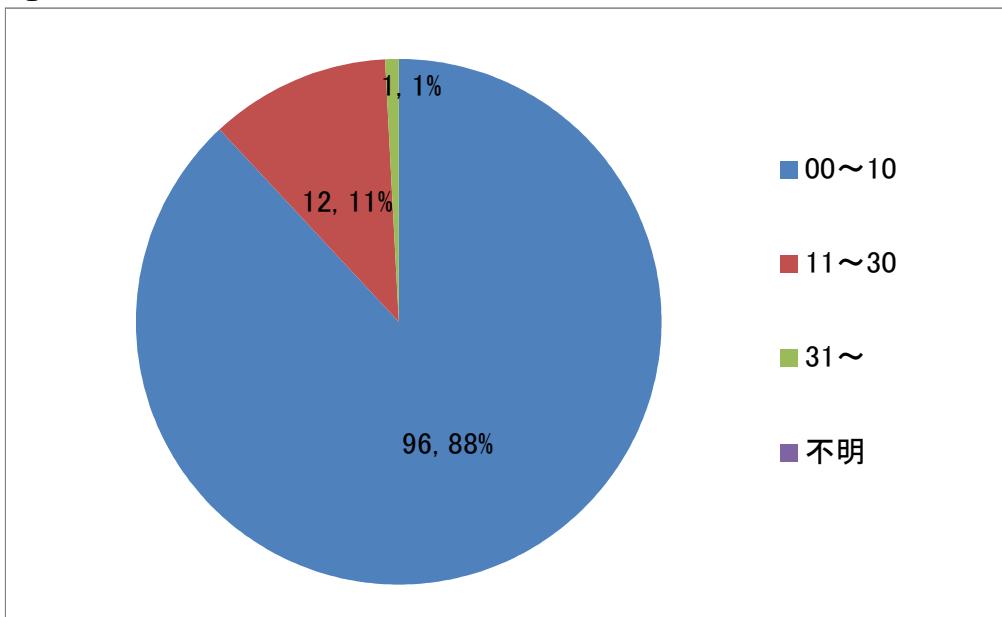
④曜日毎の相談件数について



⑤対象者住所



⑥所要時間(分)



⑦相談対応状況

