

## 2月分 精神科救急情報センター相談対応記録集計表

### ①相談対応状況(2/1~2/28) : 件数 78件

区分	傾聴・助言	かかりつけ医への相談助言	平日昼間精神科受診助言	行政相談機関を紹介	即時の医療機関紹介	救急・警察指示	相談対応不可を説明	その他対応	合計	オンコール医師と協議(再掲)
9:00~9:59				1					1	
10:00~10:59									0	
11:00~11:59		1			1			1	3	
12:00~12:59								1	1	
13:00~13:59			1	1			1		3	
14:00~14:59									0	
15:00~15:59		1						1	2	
16:00~16:59									0	
17:00~17:59	1								1	
18:00~18:59	1	1	1		1			1	5	
19:00~19:59		4			2	1			7	
20:00~20:59	3	6		1	3		1	1	15	
21:00~21:59					2				2	
22:00~22:59		1		1				1	3	
23:00~23:59	3	3			1				7	
0:00~0:59	3	3			1			1	8	
1:00~1:59	1	1					1		3	
2:00~2:59	1	1			1				3	
3:00~3:59	1	1				1		1	4	
4:00~4:59	1		1					1	3	
5:00~5:59	1								1	
6:00~6:59		1						1	2	
7:00~7:59	1			2					3	
8:00~8:59								1	1	
	17	24	3	6	12	2	3	11	78	0

### ②依頼者について

本人	家族	医療機関	消防	警察	その他	合計
55	15	0	0	0	8	78

### ③対象者性別について

男性	女性	不明	合計
38	31	9	78

### ④曜日毎の相談件数について

	昼間	夜間	合計
月曜日	0	9	9
火曜日	0	10	10
水曜日	3	9	12
木曜日	0	10	10
金曜日	0	8	8
土曜日	3	6	9
日曜日	4	16	20
合計	10	68	78

### ⑤対象者住所

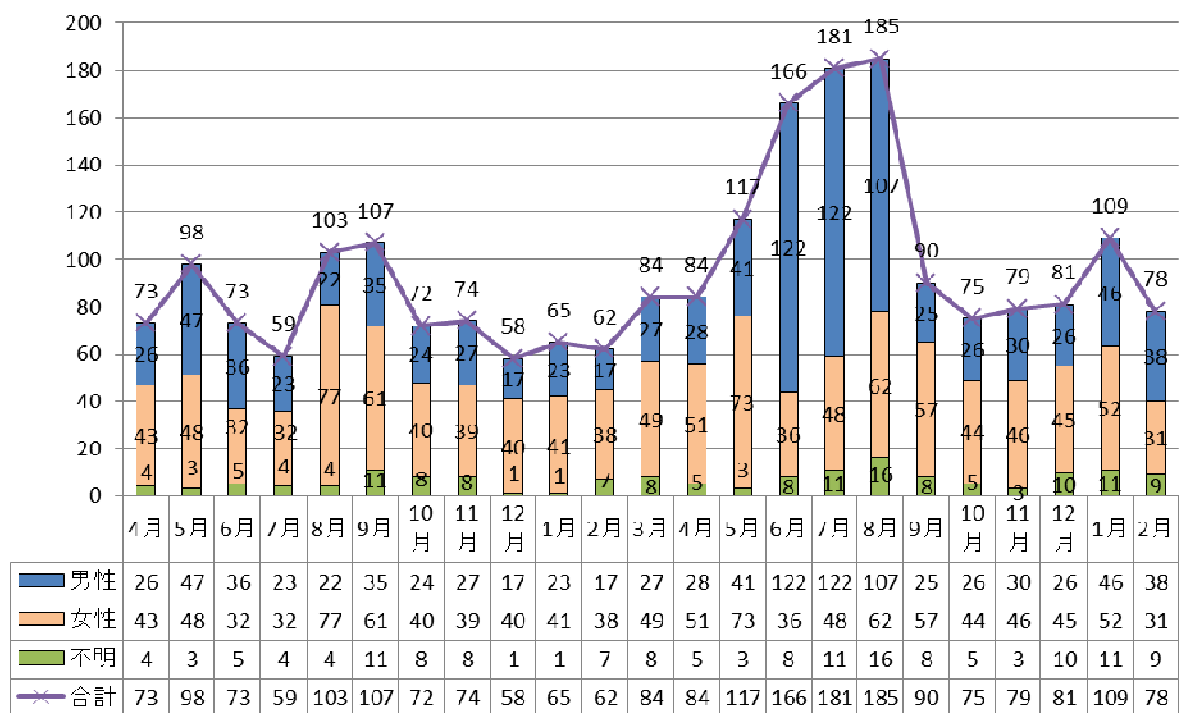
熊本市	県下熊本市外	県外	不明	合計
27	7	0	44	78

### ⑥所要時間(分)

00～10	11～30	31～	不明	合計
66	10	2	0	78

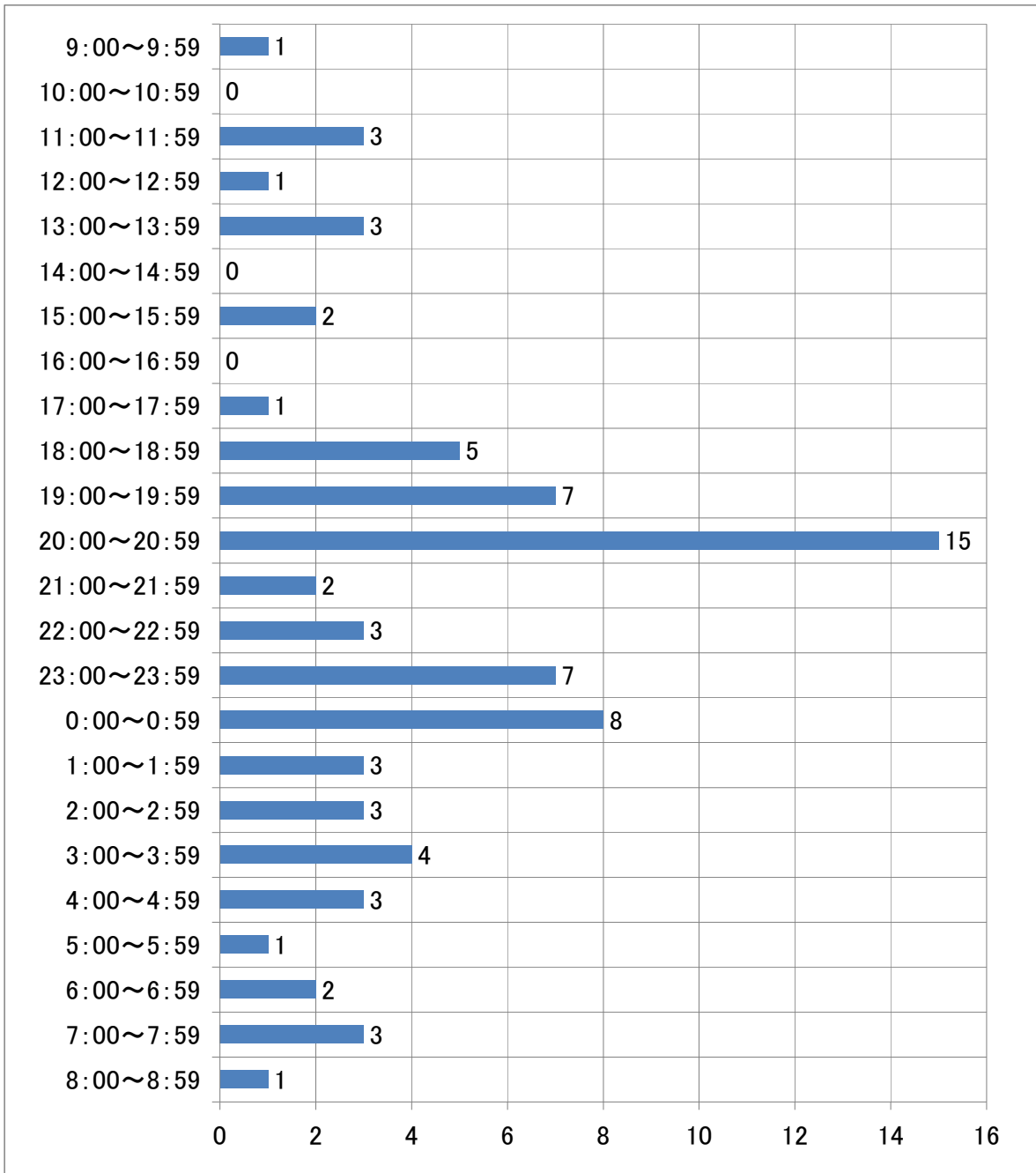
## ■相談対応件数推移

精神科救急情報センター相談対応件数推移表

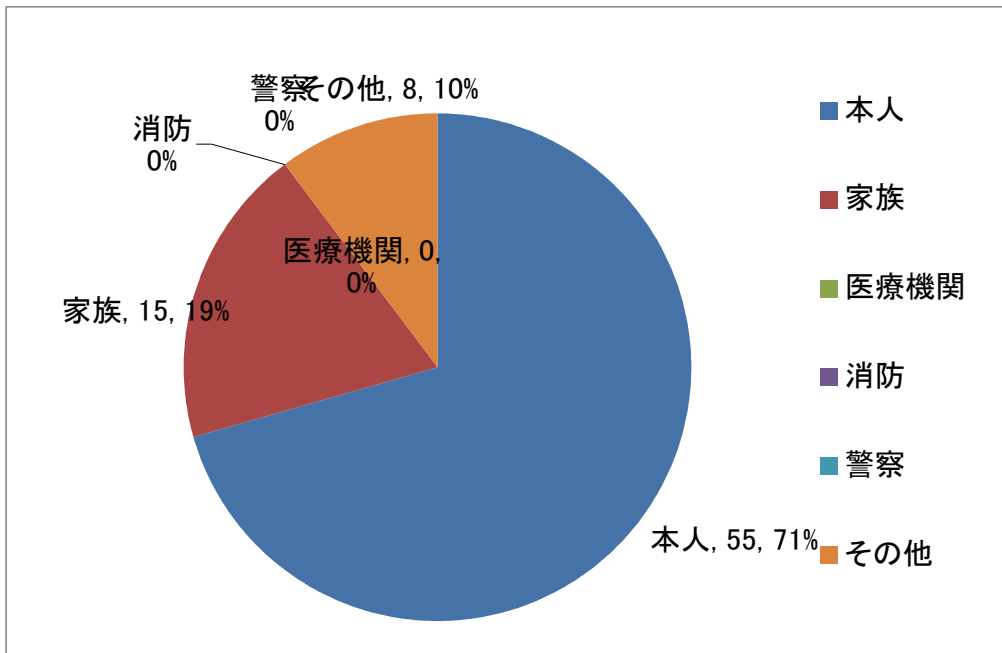


## 2月分 精神科救急情報センター相談対応記録集計グラフ

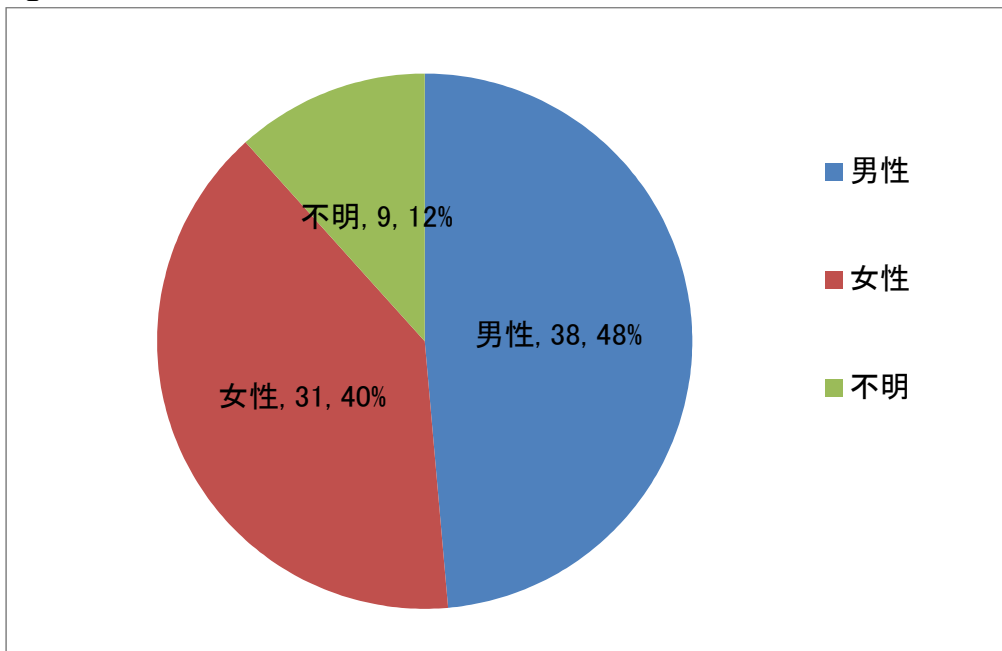
①相談対応状況(2/1~2/28) : 件数 78件



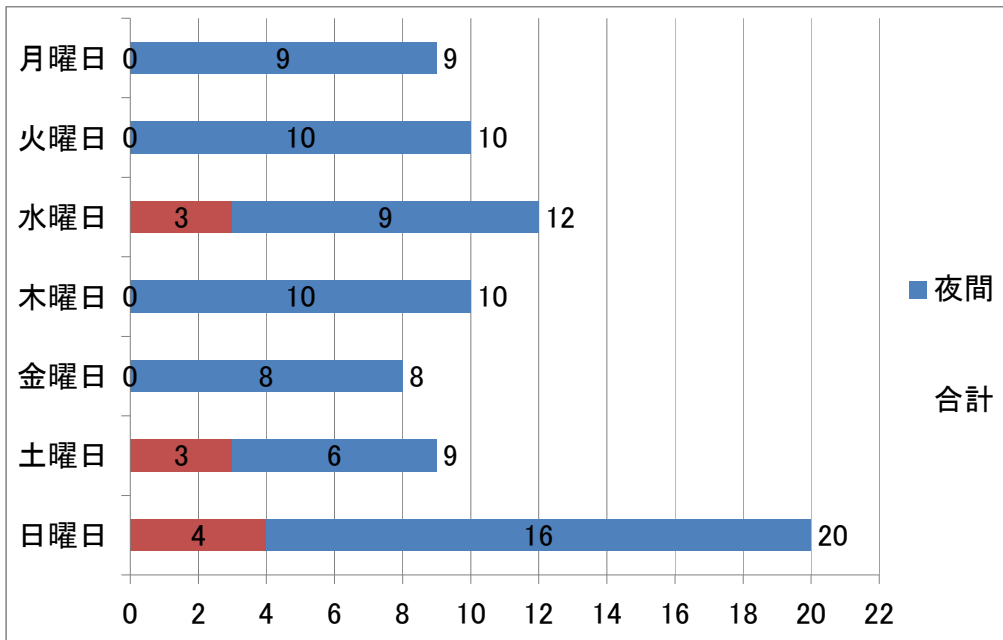
## ②依頼者について



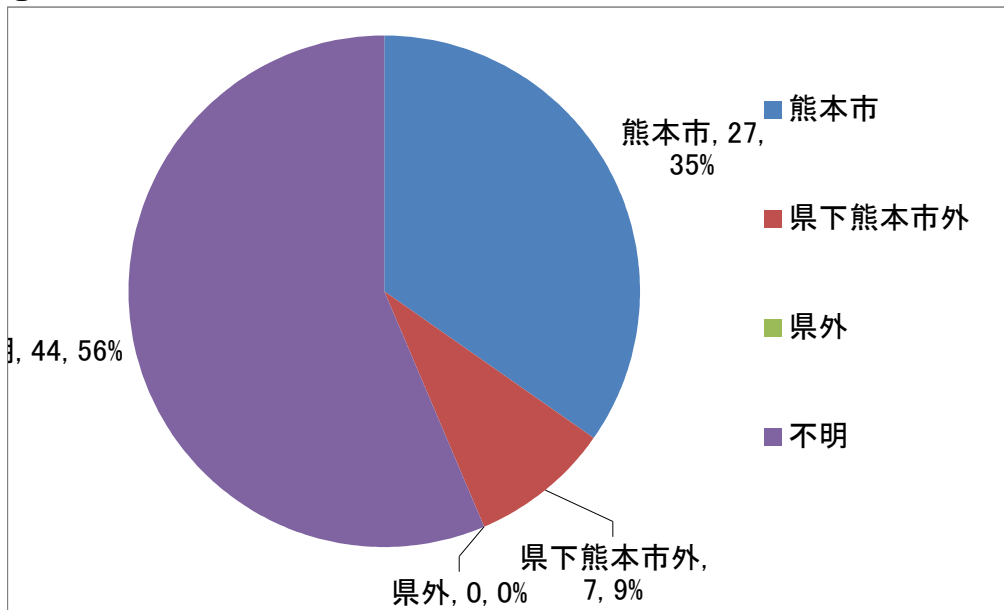
## ③対象者性別について



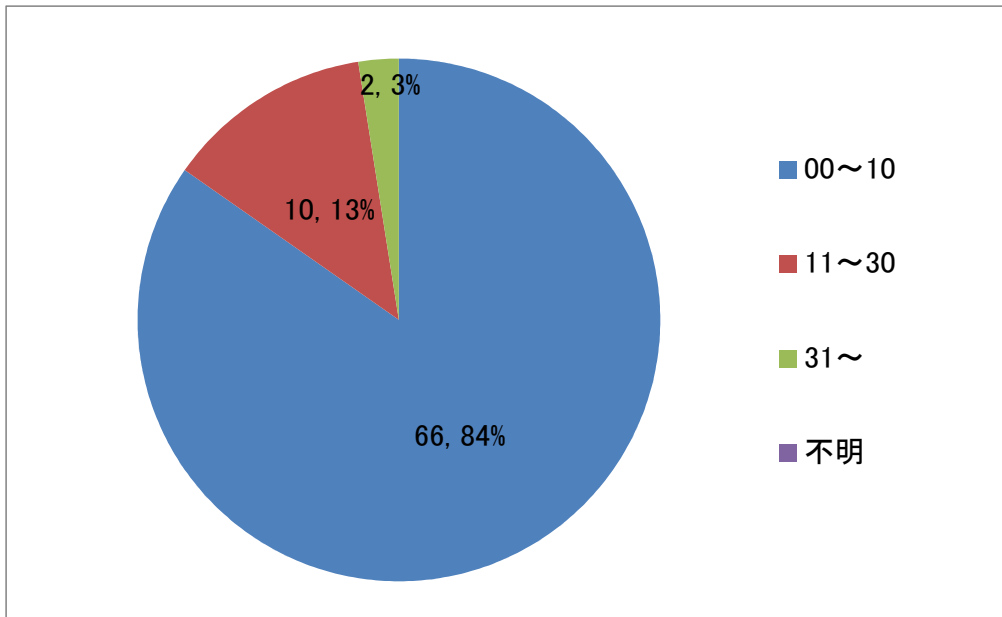
#### ④曜日毎の相談件数について



#### ⑤対象者住所



### ⑥所要時間(分)



### ⑦相談対応状況

