

3月分 精神科救急情報センター相談対応記録集計表

①相談対応状況(3/1～3/31)：件数 113件

区分	傾聴・助言	かかりつけ医への相談助言	平日昼間精神科受診助言	行政相談機関を紹介	即時の医療機関紹介	救急・警察指示	相談対応不可を説明	その他対応	合計	オンコール医師と協議(再掲)
9:00～9:59	1				4				5	
10:00～10:59		1			1				2	
11:00～11:59	1	2			2			1	6	
12:00～12:59									0	
13:00～13:59					1				1	
14:00～14:59		2				1			3	
15:00～15:59		1			1				2	
16:00～16:59	1	1			1				3	
17:00～17:59		3	2	1	1				7	
18:00～18:59		3			4				7	
19:00～19:59	2	3							5	
20:00～20:59	1	3			4				8	
21:00～21:59	2				3				5	
22:00～22:59	4	3	1		2			2	12	
23:00～23:59	3	3			3		1	3	13	
0:00～0:59	1	1	1		1				4	
1:00～1:59	1	1		1					3	
2:00～2:59	2			2					4	
3:00～3:59	1	2	1		1				5	
4:00～4:59		1					1		2	
5:00～5:59									0	
6:00～6:59	1			1					2	
7:00～7:59	3	1		1	1				6	
8:00～8:59	4	1		2	1				8	
	28	32	5	8	31	1	2	6	113	0

②依頼者について

本人	家族	医療機関	消防	警察	その他	合計
83	20	1	1	0	8	113

③対象者性別について

男性	女性	不明	合計
27	74	12	113

④曜日毎の相談件数について

	昼間	夜間	合計
月曜日	0	12	12
火曜日	0	17	17
水曜日	0	9	9
木曜日	0	12	12
金曜日	0	11	11
土曜日	7	14	21
日曜日	15	16	31
合計	22	91	113

⑤対象者住所

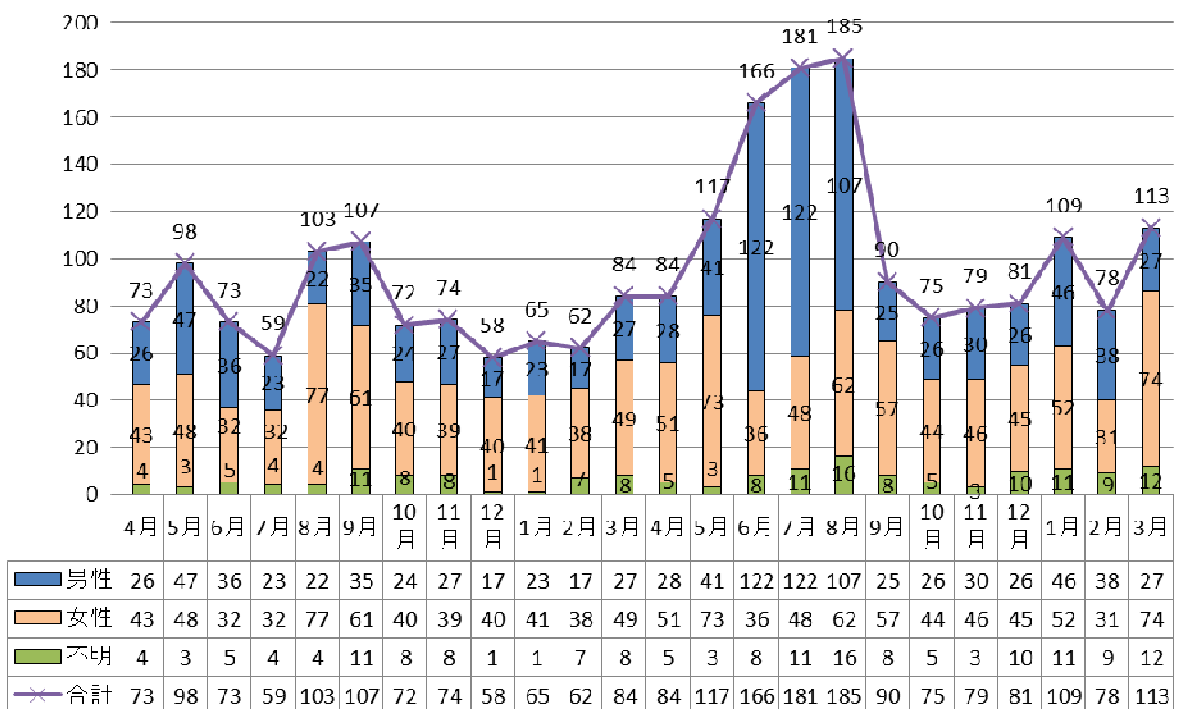
熊本市	県下熊本市外	県外	不明	合計
27	7	0	79	113

⑥所要時間(分)

00~10	11~30	31~	不明	合計
102	11	0	0	113

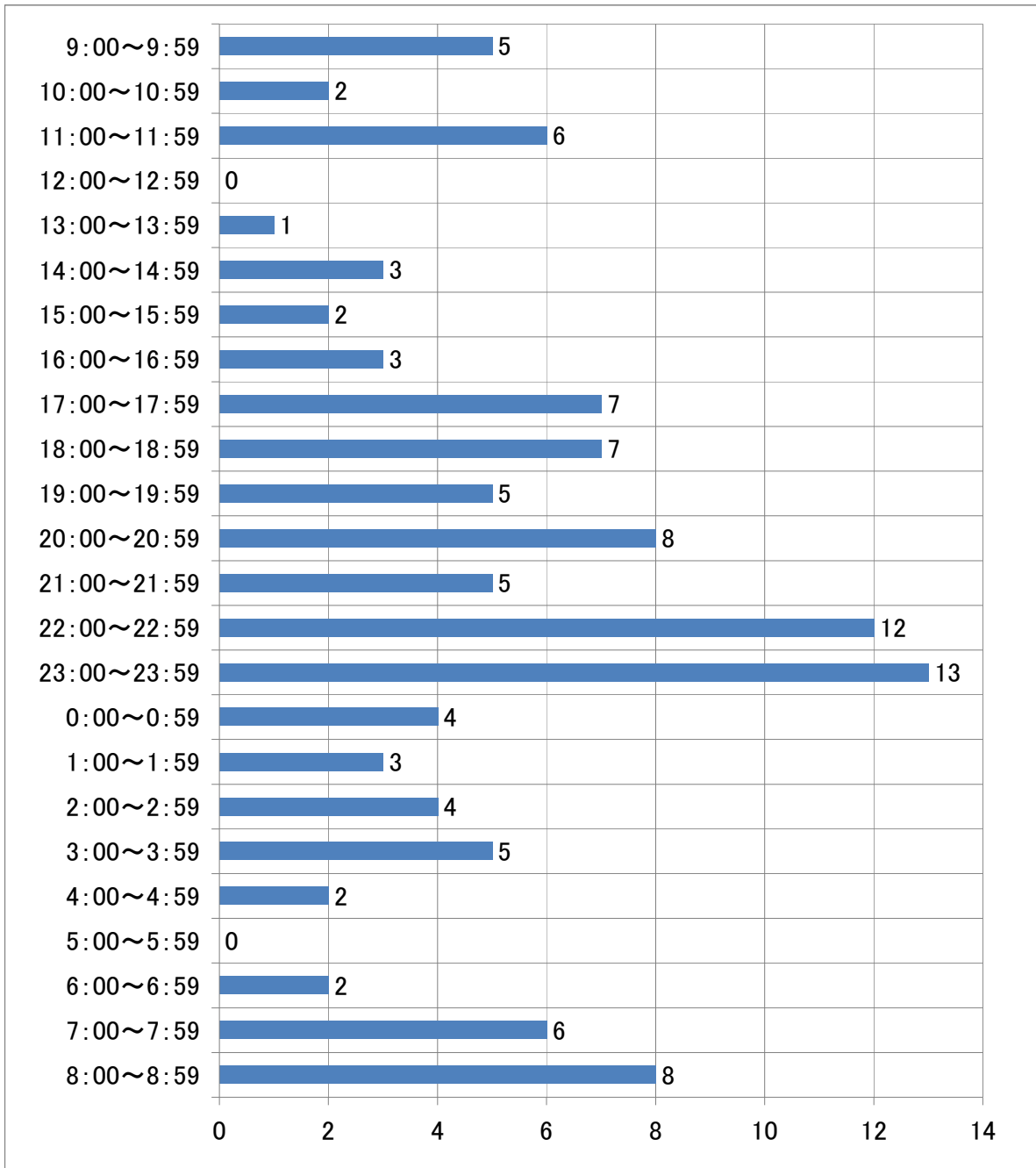
■相談対応件数推移

精神科救急情報センター相談対応件数推移表

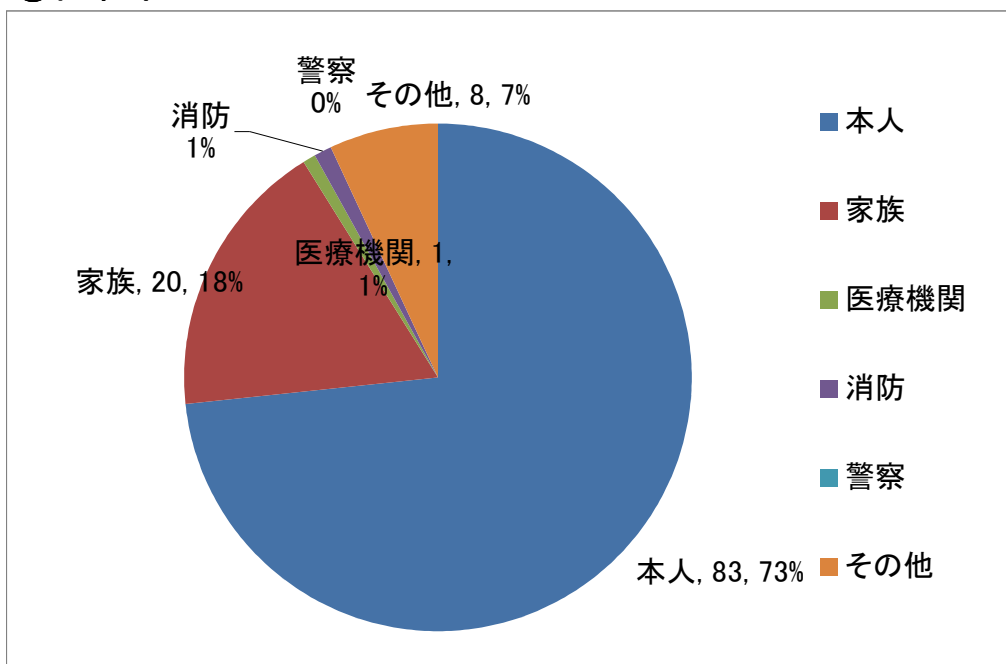


3月分 精神科救急情報センター相談対応記録集計グラフ

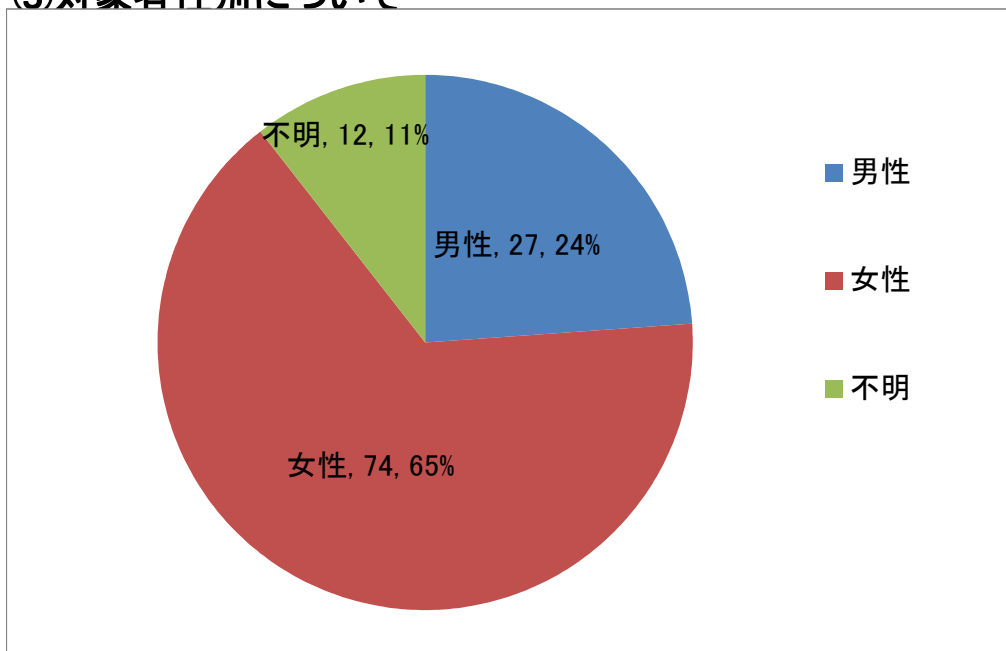
①相談対応状況(3/1～3/31)：件数 113件



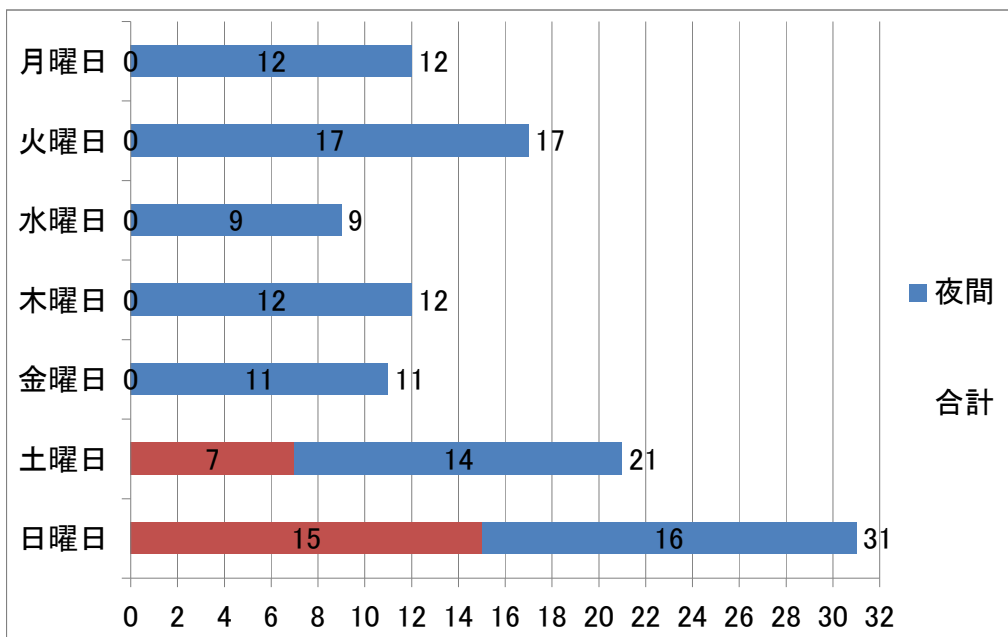
②依頼者について



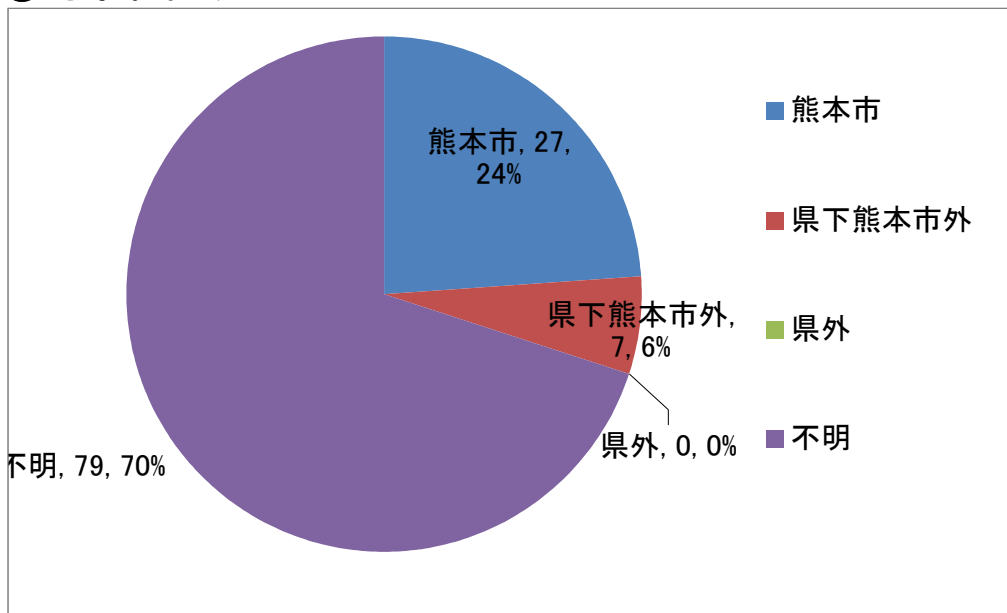
③対象者性別について



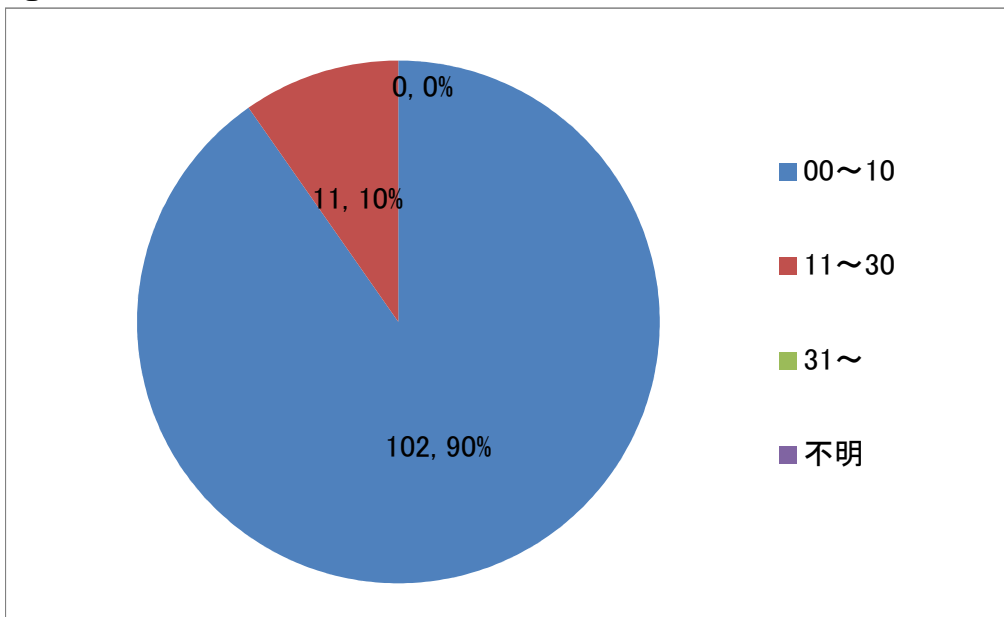
④曜日毎の相談件数について



⑤対象者住所



⑥所要時間(分)



⑦相談対応状況

