

## 4月分 精神科救急情報センター相談対応記録集計表

### ①相談対応状況(4/1~4/30) : 件数 83件

区分	傾聴・助言	かかりつけ医への相談助言	平日昼間精神科受診助言	行政相談機関を紹介	即時の医療機関紹介	救急・警察指示	相談対応不可を説明	その他対応	合計	オンコール医師と協議(再掲)
9:00~9:59	1				2				3	
10:00~10:59				2	3				5	
11:00~11:59	2		1						3	
12:00~12:59				1					1	
13:00~13:59		1							1	
14:00~14:59					1			2	3	
15:00~15:59		1			2		1		4	
16:00~16:59									0	
17:00~17:59	1	1		1			1		4	
18:00~18:59	2	1		1	3			3	10	
19:00~19:59	4	1		2	1			1	9	
20:00~20:59	1	3						1	5	
21:00~21:59	1	4			2			1	8	
22:00~22:59	1	1		1		1			4	
23:00~23:59	1	1	1		1		1		5	
0:00~0:59	1	2		1					4	
1:00~1:59	1					1			2	
2:00~2:59									0	
3:00~3:59			1		1				2	
4:00~4:59									0	
5:00~5:59	1								1	
6:00~6:59	1							1	2	
7:00~7:59	1	1				1			3	
8:00~8:59	2	1	1						4	
	21	18	4	9	16	3	3	9	83	0

### ②依頼者について

本人	家族	医療機関	消防	警察	その他	合計
55	15	0	0	0	13	83

### ③対象者性別について

男性	女性	不明	合計
17	58	8	83

### ④曜日毎の相談件数について

	昼間	夜間	合計
月曜日	0	9	9
火曜日	0	11	11
水曜日	1	10	11
木曜日	0	11	11
金曜日	0	11	11
土曜日	10	9	19
日曜日	9	2	11
合計	20	63	83

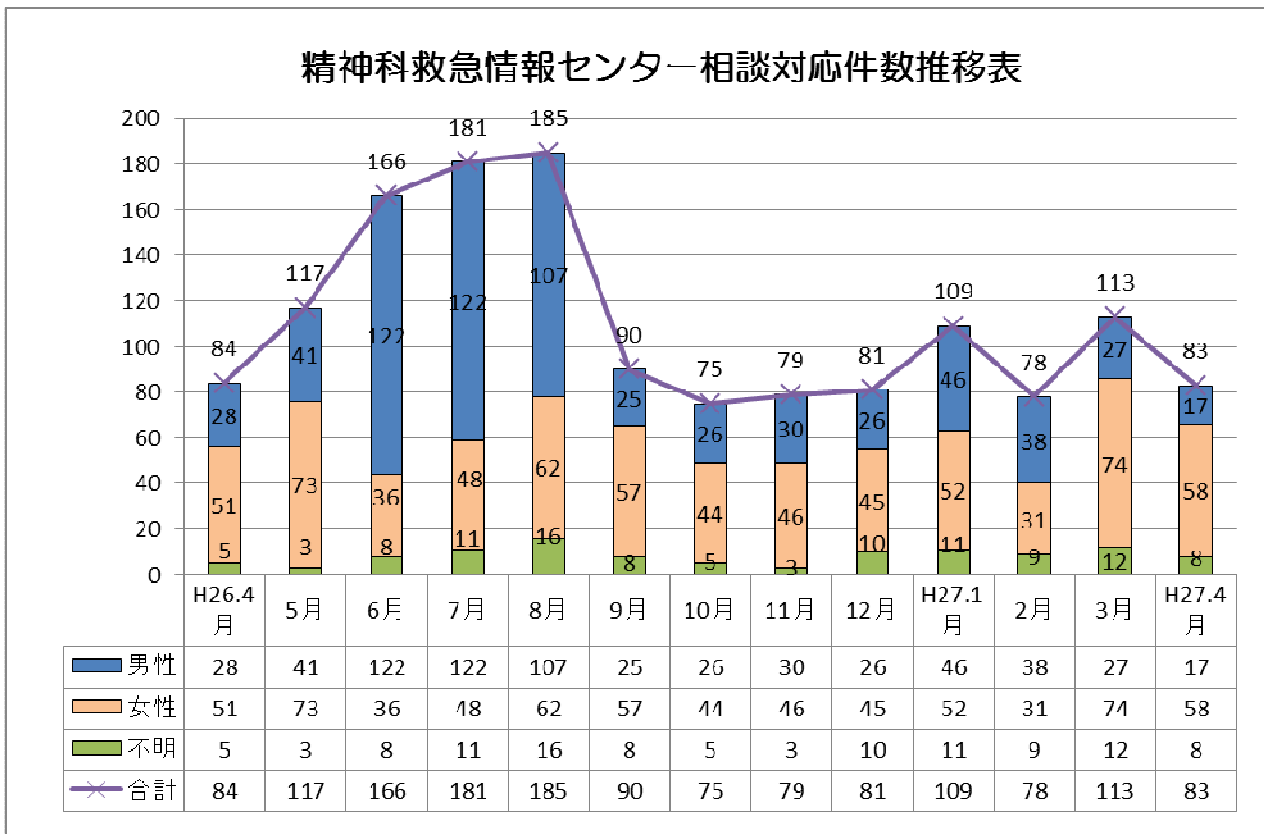
### ⑤対象者住所

熊本市	県下熊本市外	県外	不明	合計
18	7	0	58	83

### ⑥所要時間(分)

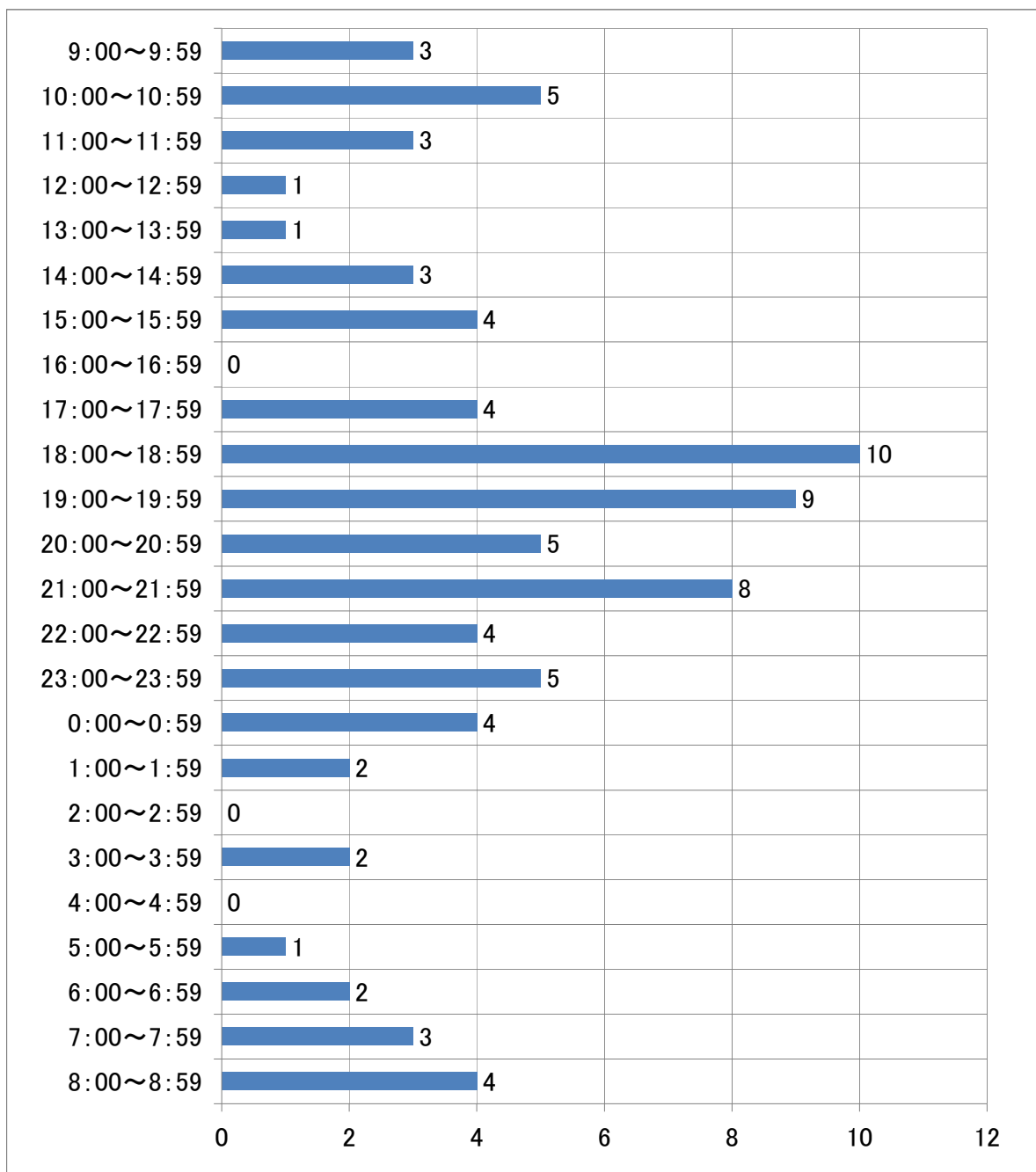
00~10	11~30	31~	不明	合計
69	13	1	0	83

## ■相談対応件数推移

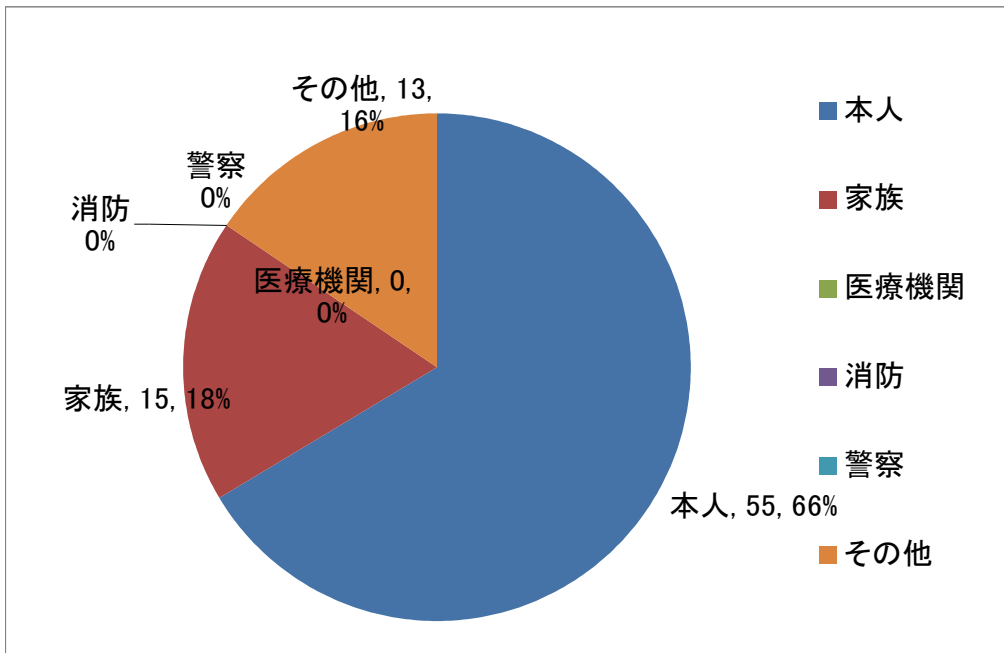


## 4月分 精神科救急情報センター相談対応記録集計グラフ

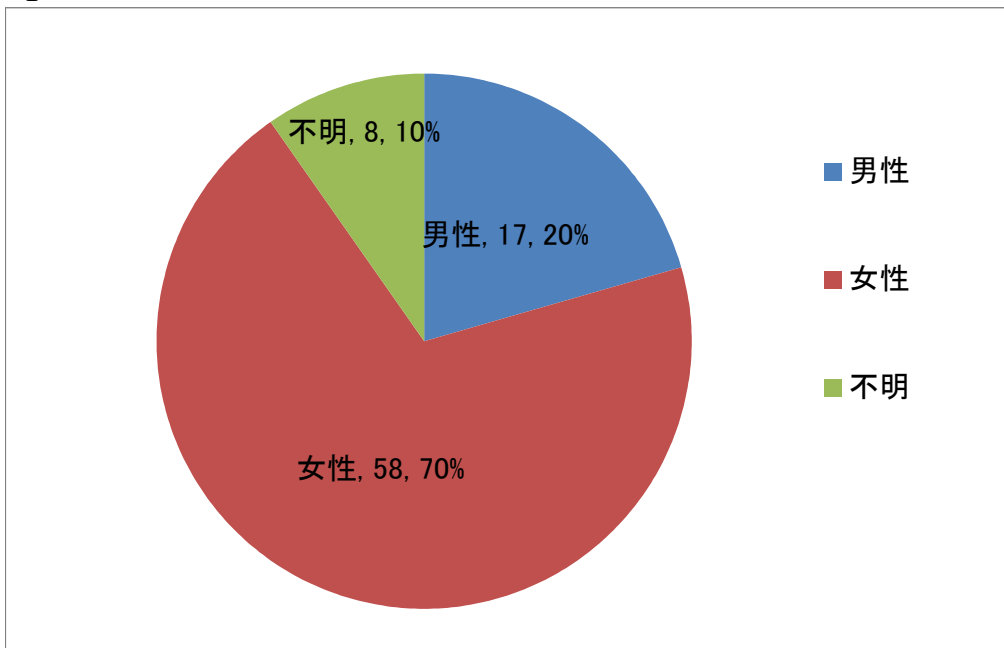
①相談対応状況(4/1～4/30)：件数 83件



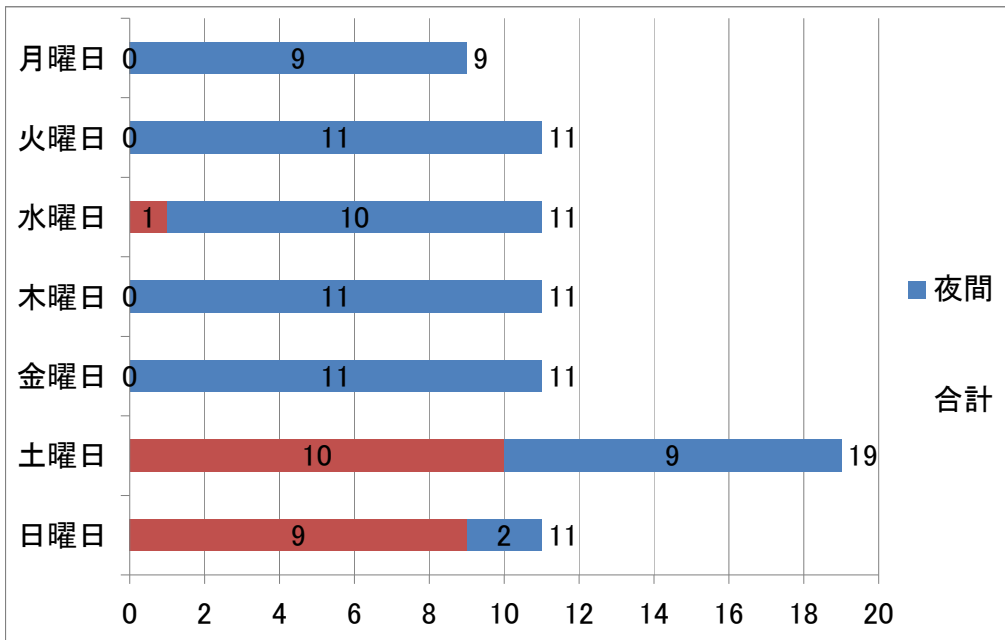
## ②依頼者について



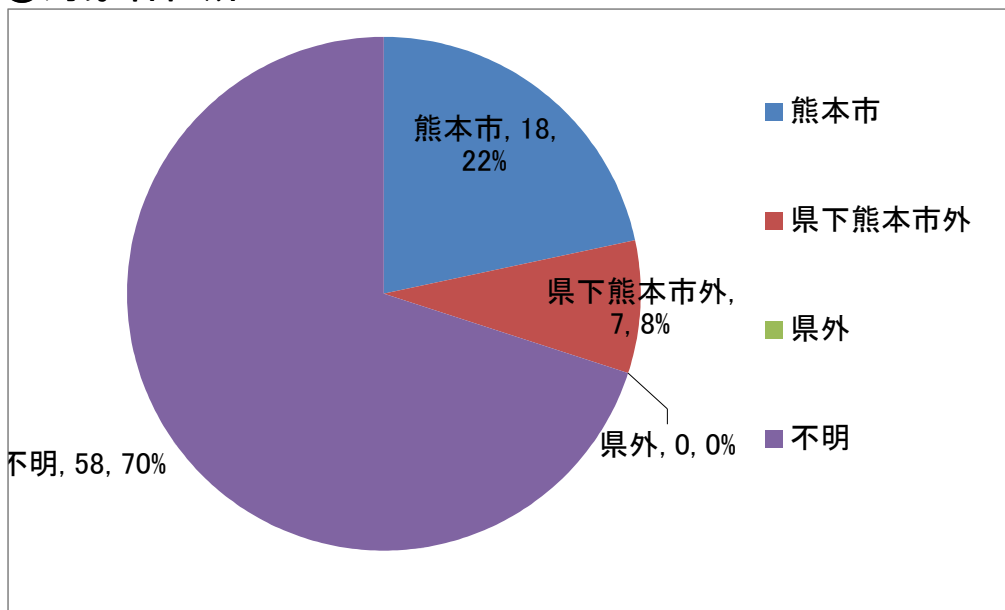
## ③対象者性別について



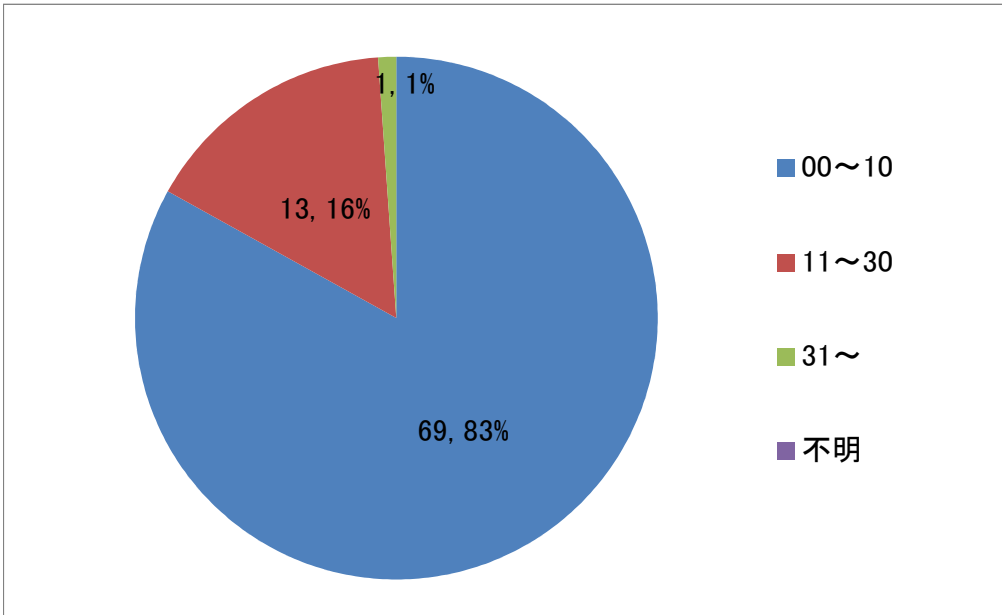
#### ④曜日毎の相談件数について



#### ⑤対象者住所



## ⑥所要時間(分)



## ⑦相談対応状況

