

## 平成27年9月分 精神科救急情報センター相談対応記録集計表

### ①相談対応状況(9/1～9/30) : 件数 145件

| 区分          | 傾聴・助言 | かかりつけ医への相談助言 | 平日昼間精神科受診助言 | 行政相談機関を紹介 | 即時の医療機関紹介 | 救急・警察指示 | 相談対応不可を説明 | その他対応 | 合計  | オンコール医師と協議(再掲) |
|-------------|-------|--------------|-------------|-----------|-----------|---------|-----------|-------|-----|----------------|
| 9:00～9:59   |       |              |             | 1         | 3         |         | 1         |       | 5   |                |
| 10:00～10:59 | 2     |              |             |           |           | 3       |           |       | 5   |                |
| 11:00～11:59 |       | 1            |             |           | 2         |         |           | 1     | 4   |                |
| 12:00～12:59 |       | 1            |             | 1         | 3         |         |           | 1     | 6   |                |
| 13:00～13:59 |       |              |             |           | 1         |         |           | 2     | 3   |                |
| 14:00～14:59 |       |              | 1           | 1         | 2         |         |           |       | 4   |                |
| 15:00～15:59 |       |              |             |           | 1         |         |           | 1     | 2   |                |
| 16:00～16:59 | 1     |              |             | 3         |           |         |           |       | 4   |                |
| 17:00～17:59 | 2     | 2            | 1           |           | 2         |         |           | 1     | 8   |                |
| 18:00～18:59 | 1     | 4            |             | 2         | 2         |         |           | 4     | 13  |                |
| 19:00～19:59 |       | 3            |             | 2         | 1         |         | 2         | 2     | 10  |                |
| 20:00～20:59 |       | 3            |             |           | 4         |         | 1         | 4     | 12  |                |
| 21:00～21:59 | 4     | 2            | 1           |           | 2         |         |           | 2     | 11  |                |
| 22:00～22:59 | 2     |              |             |           | 3         |         | 3         |       | 8   |                |
| 23:00～23:59 | 3     | 1            |             | 1         | 4         |         | 1         | 2     | 12  |                |
| 0:00～0:59   | 1     | 5            |             | 2         | 2         |         | 4         |       | 14  |                |
| 1:00～1:59   | 1     | 1            |             | 1         |           | 1       | 7         |       | 11  |                |
| 2:00～2:59   | 1     |              |             | 1         |           |         |           |       | 2   |                |
| 3:00～3:59   | 1     |              |             |           |           |         |           | 1     | 2   |                |
| 4:00～4:59   |       |              |             | 2         |           |         |           |       | 2   |                |
| 5:00～5:59   | 1     |              |             |           |           |         |           |       | 1   |                |
| 6:00～6:59   | 1     | 1            |             |           |           |         | 1         |       | 3   |                |
| 7:00～7:59   |       | 1            |             |           |           |         |           |       | 1   |                |
| 8:00～8:59   |       |              |             |           | 1         |         |           | 1     | 2   |                |
|             | 21    | 25           | 3           | 17        | 36        | 1       | 20        | 22    | 145 | 0              |

②依頼者について

| 本人  | 家族 | 医療機関 | 消防 | 警察 | その他 | 合計  |
|-----|----|------|----|----|-----|-----|
| 107 | 25 | 1    | 1  | 0  | 11  | 145 |

③対象者性別について

| 男性 | 女性  | 不明 | 合計  |
|----|-----|----|-----|
| 25 | 105 | 15 | 145 |

④曜日毎の相談件数について

|     | 昼間 | 夜間  | 合計  |
|-----|----|-----|-----|
| 月曜日 | 2  | 14  | 16  |
| 火曜日 | 2  | 11  | 13  |
| 水曜日 | 0  | 30  | 30  |
| 木曜日 | 0  | 16  | 16  |
| 金曜日 | 0  | 20  | 20  |
| 土曜日 | 19 | 10  | 29  |
| 日曜日 | 10 | 11  | 21  |
| 合計  | 33 | 112 | 145 |

⑤対象者住所

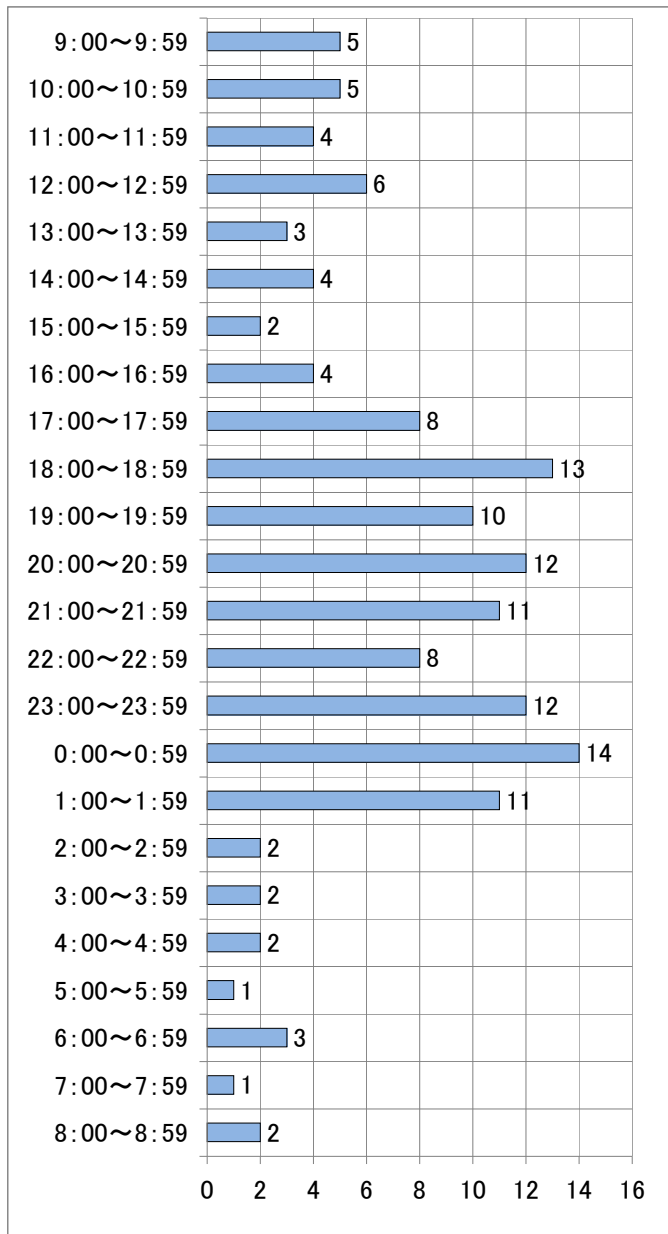
| 熊本市 | 県下熊本市外 | 県外 | 不明 | 合計  |
|-----|--------|----|----|-----|
| 32  | 26     | 0  | 87 | 145 |

⑥所要時間(分)

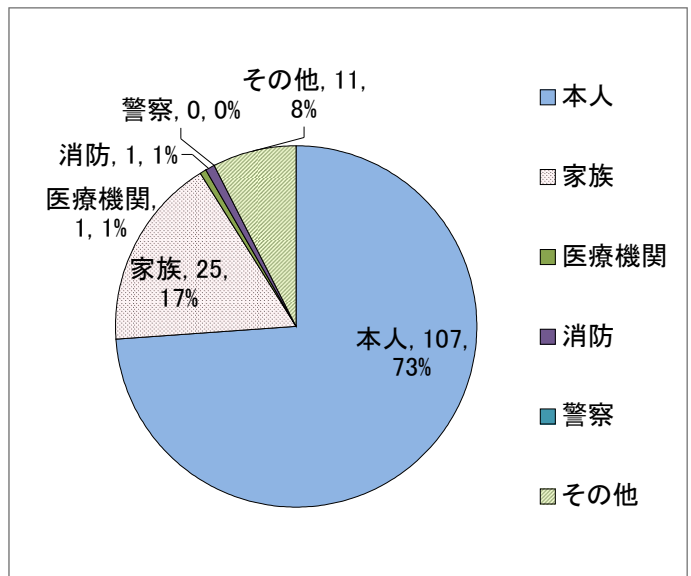
| 00~10 | 11~30 | 31~ | 不明 | 合計  |
|-------|-------|-----|----|-----|
| 125   | 19    | 1   | 0  | 145 |

# 平成27年9月分 精神科救急情報センター相談対応記録集計グラフ

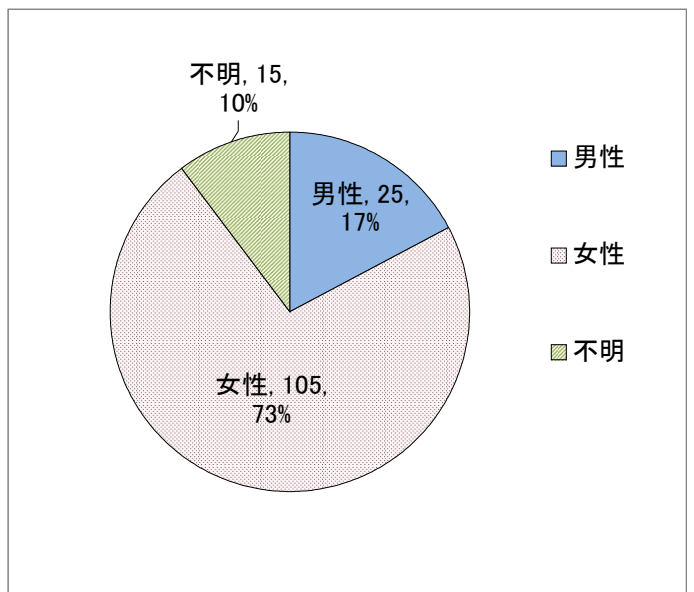
## ①相談対応状況(9/1～9/30)：件数 145件



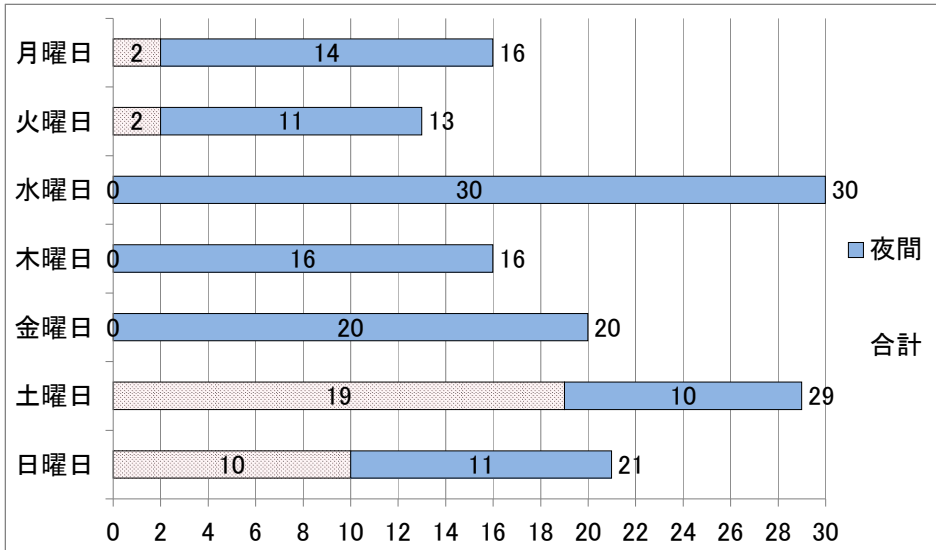
## ②依頼者について



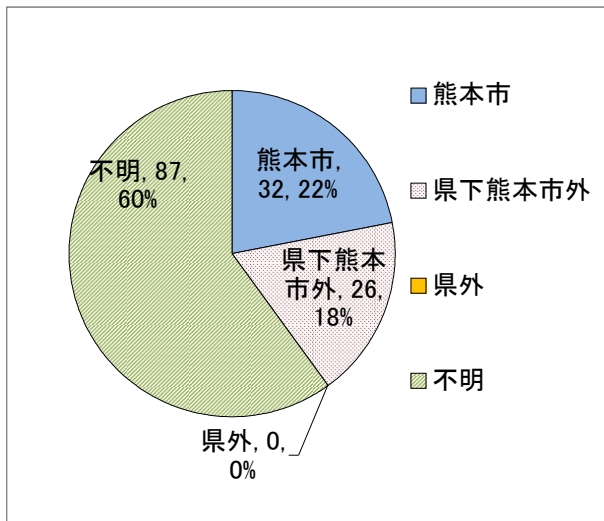
## ③対象者性別について



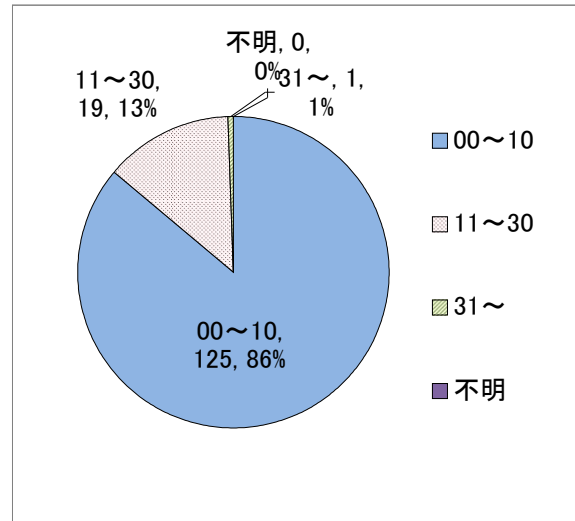
#### ④曜日毎の相談件数について



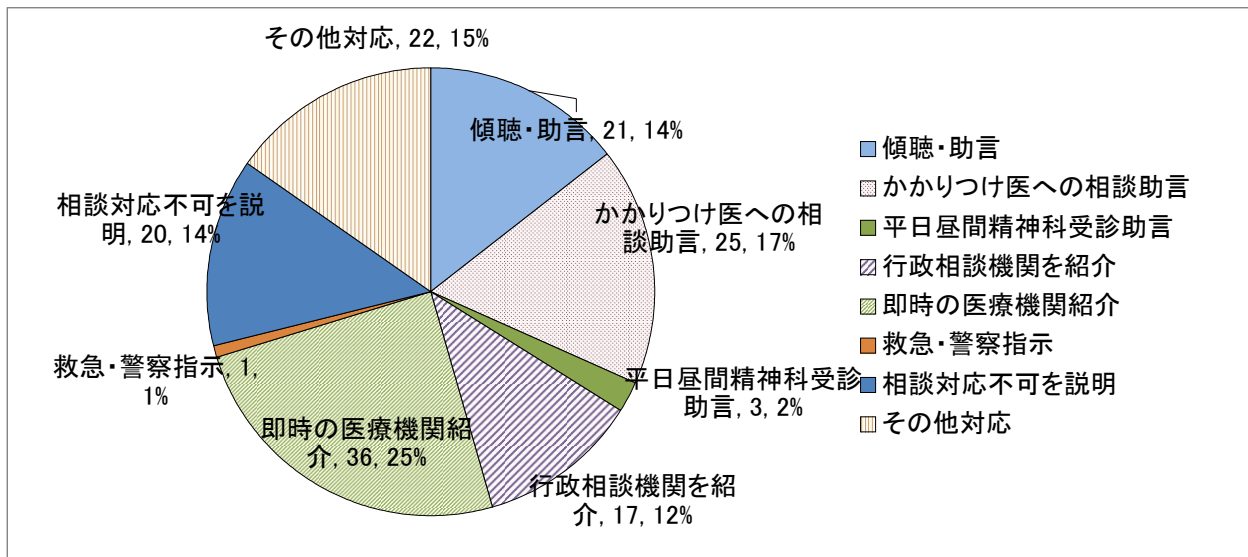
#### ⑤対象者住所



#### ⑥所要時間(分)

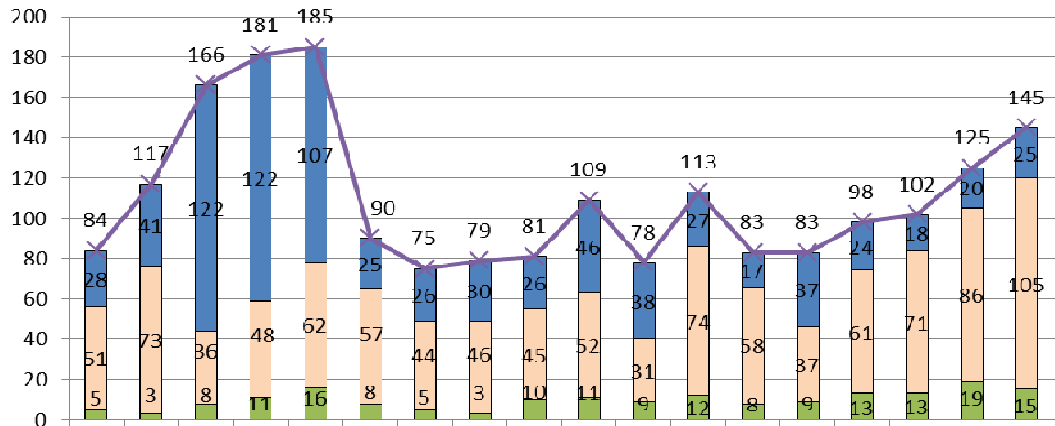


#### ⑦相談対応状況



## ■相談対応件数推移

精神科救急情報センター相談対応件数推移表



|      | H26.4月 | 5月  | 6月  | 7月  | 8月  | 9月 | 10月 | 11月 | 12月 | H27.1月 | 2月 | 3月  | H27.4月 | 5月 | 6月 | 7月  | 8月  | 9月  |
|------|--------|-----|-----|-----|-----|----|-----|-----|-----|--------|----|-----|--------|----|----|-----|-----|-----|
| ■ 男性 | 28     | 41  | 122 | 122 | 107 | 25 | 26  | 30  | 26  | 46     | 38 | 27  | 17     | 37 | 24 | 18  | 20  | 25  |
| ■ 女性 | 51     | 73  | 36  | 48  | 62  | 57 | 44  | 46  | 45  | 52     | 31 | 74  | 58     | 37 | 61 | 71  | 86  | 105 |
| ■ 不明 | 5      | 3   | 8   | 11  | 16  | 8  | 5   | 3   | 10  | 11     | 9  | 12  | 8      | 9  | 13 | 13  | 19  | 15  |
| ✕ 合計 | 84     | 117 | 166 | 181 | 185 | 90 | 75  | 79  | 81  | 109    | 78 | 113 | 83     | 83 | 98 | 102 | 125 | 145 |