

# 平成27年10月分 精神科救急情報センター相談対応記録集計表

## ①相談対応状況(10/1～10/31)：件数 103件

区分	傾聴・助言	かかりつけ医への相談助言	平日昼間精神科受診助言	行政相談機関を紹介	即時の医療機関紹介	救急・警察指示	相談対応不可を説明	その他対応	合計	オンコール医師と協議(再掲)
9:00～9:59		1			4				5	
10:00～10:59		1		1	3				5	
11:00～11:59	2		1						3	
12:00～12:59					2				2	
13:00～13:59	1				1				2	
14:00～14:59	1			1	1				3	
15:00～15:59					1				1	
16:00～16:59									0	
17:00～17:59	2	1		2	2			1	8	
18:00～18:59	1	3		2	1		1	1	9	
19:00～19:59	2	2		1	2		1	1	9	
20:00～20:59	3			1	1				5	
21:00～21:59	2	1	1		1		1	1	7	
22:00～22:59	2	1				1			4	
23:00～23:59	5	2			1	1			9	
0:00～0:59		2					1		3	
1:00～1:59		1	1		2		1	3	8	
2:00～2:59			1	1					2	
3:00～3:59									0	
4:00～4:59	1		1				1		3	
5:00～5:59	1						1	1	3	
6:00～6:59	2	1			1				4	
7:00～7:59	2			2					4	
8:00～8:59	2				1			1	4	
	29	16	5	11	24	2	7	9	103	0

②依頼者について

本人	家族	医療機関	消防	警察	その他	合計
73	19	1	0	1	9	103

③対象者性別について

男性	女性	不明	合計
26	64	13	103

④曜日毎の相談件数について

	昼間	夜間	合計
月曜日	3	9	12
火曜日	0	6	6
水曜日	0	9	9
木曜日	0	21	21
金曜日	0	12	12
土曜日	11	12	23
日曜日	7	13	20
合計	21	82	103

⑤対象者住所

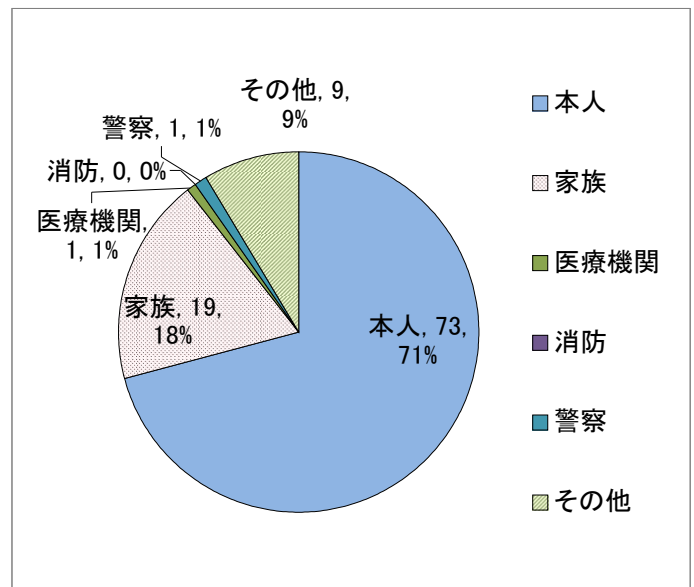
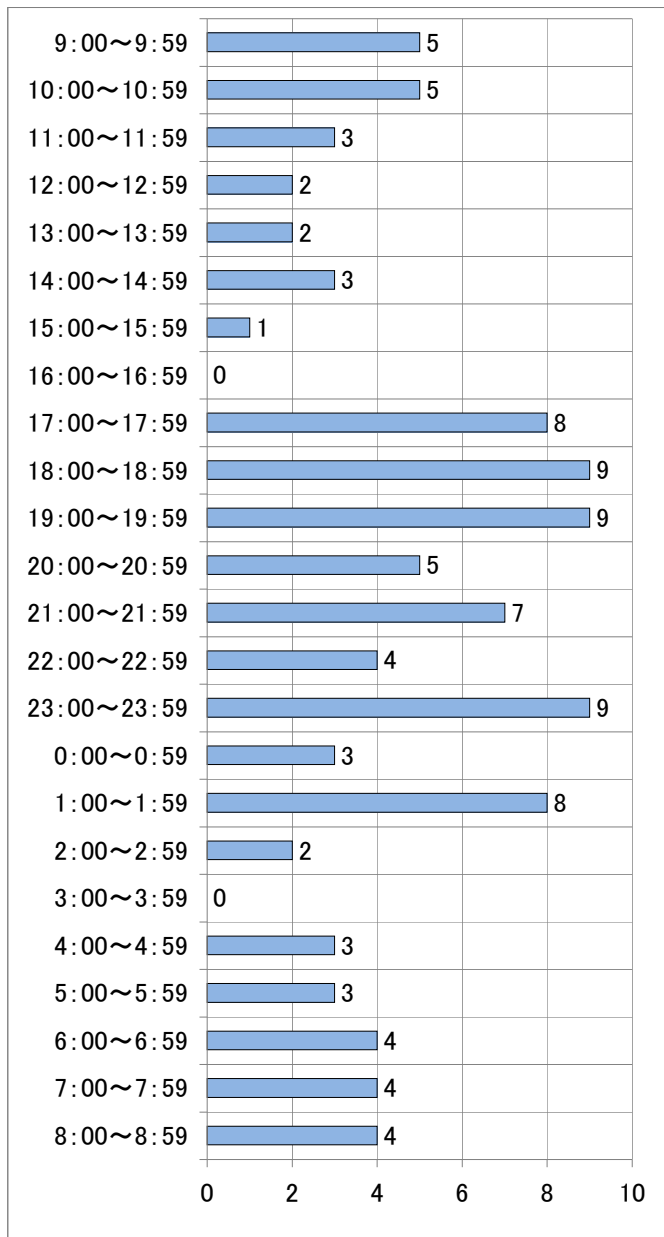
熊本市	県下熊本市外	県外	不明	合計
22	12	0	69	103

⑥所要時間(分)

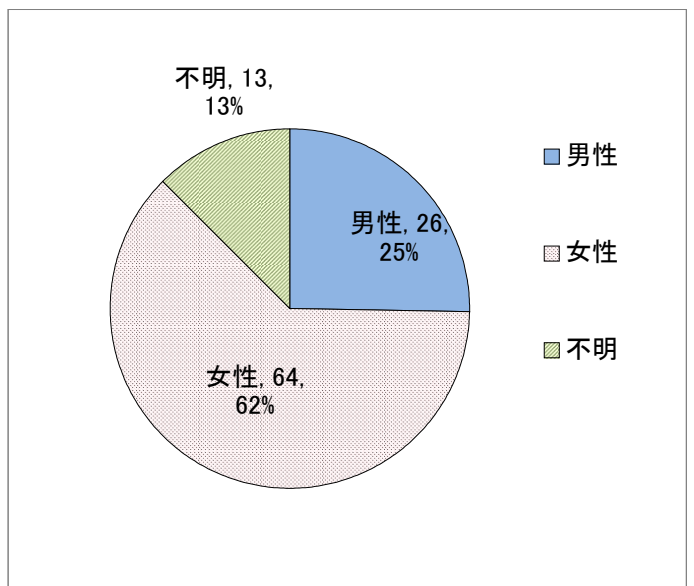
00~10	11~30	31~	不明	合計
81	22	0	0	103

# 平成27年10月分 精神科救急情報センター相談対応記録集計グラフ

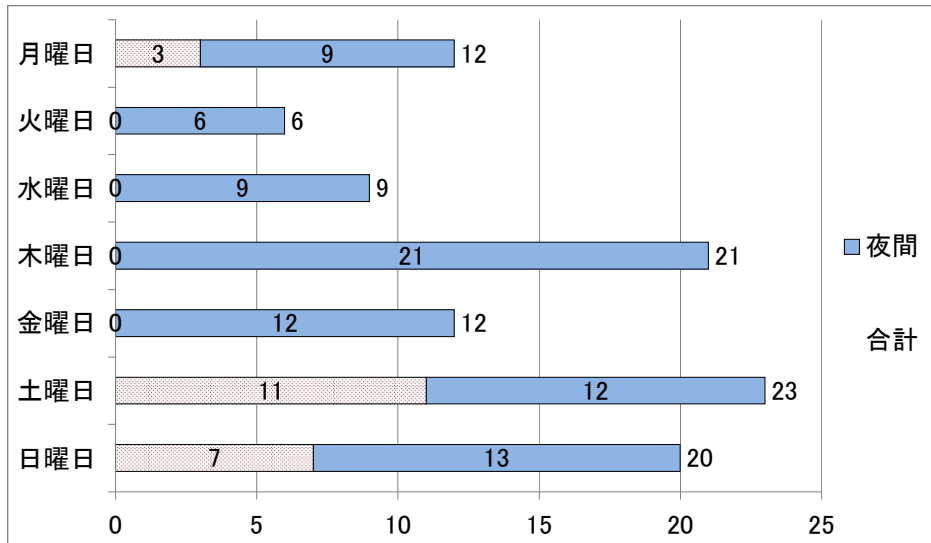
①相談対応状況(10/1～10/31)：件数 103件 ②依頼者について



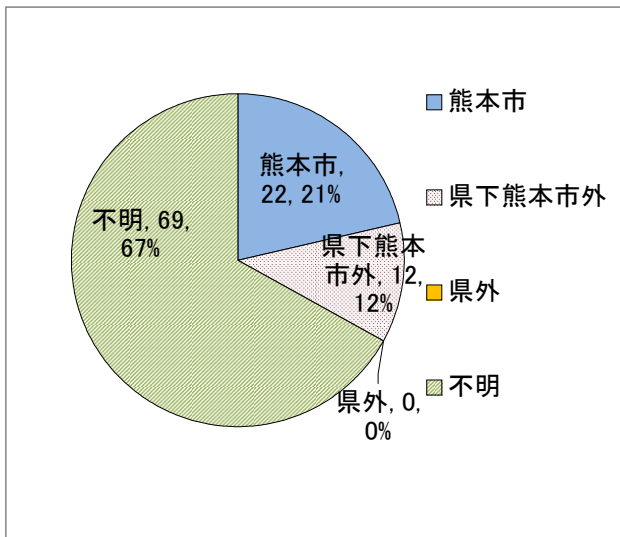
③対象者性別について



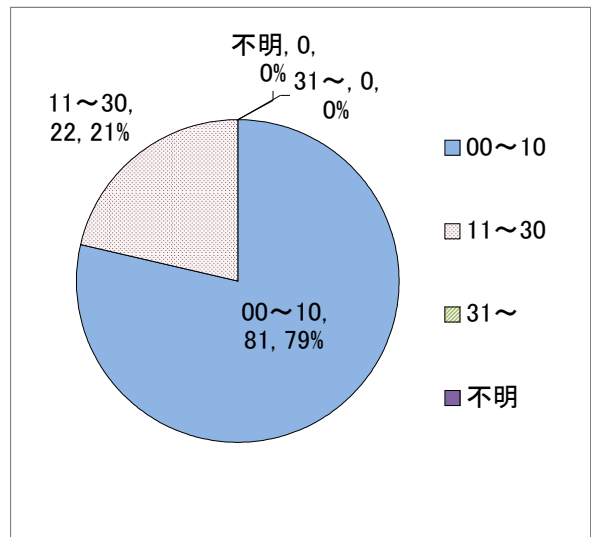
#### ④曜日毎の相談件数について



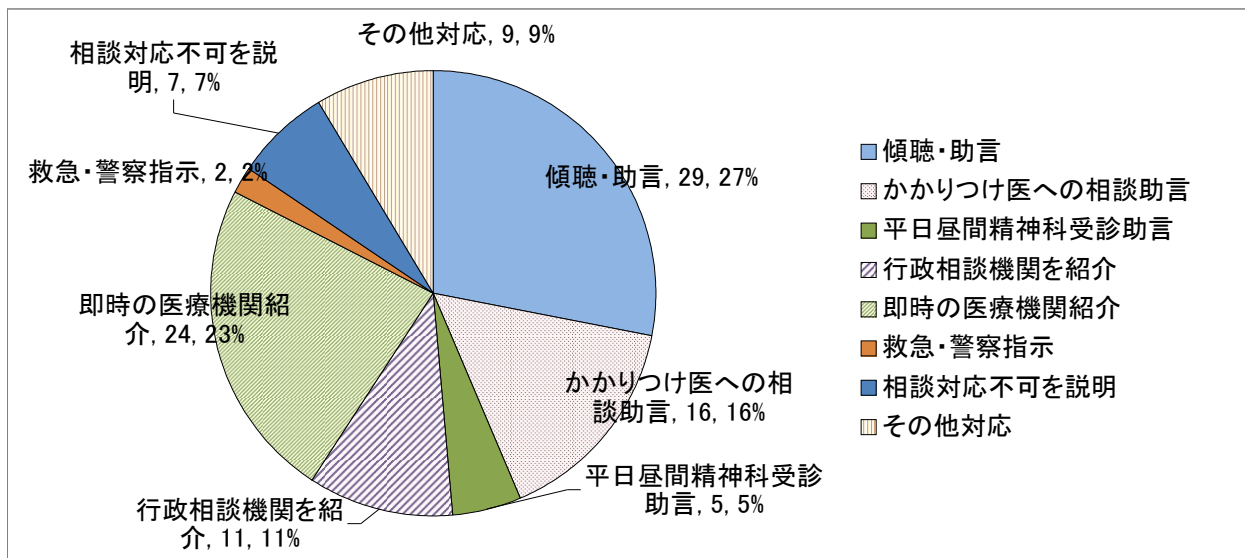
#### ⑤対象者住所



#### ⑥所要時間(分)

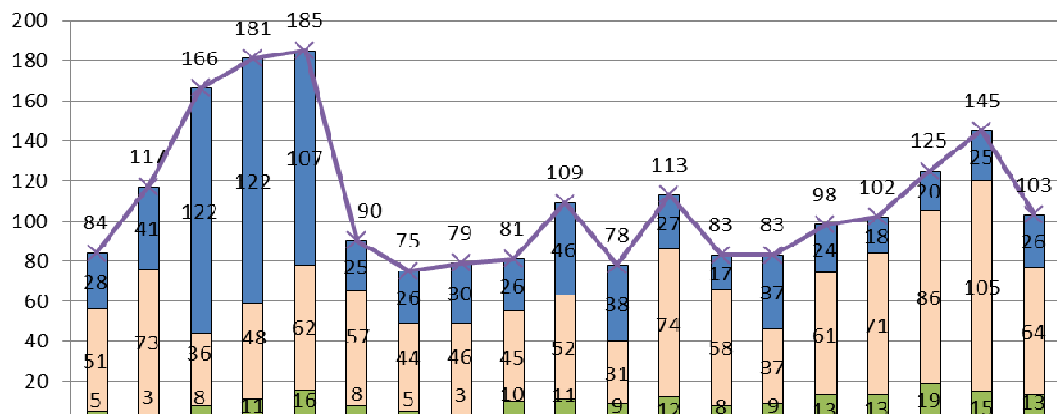


#### ⑦相談対応状況



## ■相談対応件数推移

### 精神科救急情報センター相談対応件数推移表



	H26 4月	5月	6月	7月	8月	9月	10 月	11 月	12 月	H27 .1月	2月	3月	H27 .4月	5月	6月	7月	8月	9月	10 月
男性	28	41	122	122	107	25	26	30	26	46	38	27	17	37	24	18	20	25	26
女性	51	73	36	48	62	57	44	46	45	52	31	74	58	37	61	71	86	105	64
不明	5	3	8	11	16	8	5	3	10	11	9	12	8	9	13	13	19	15	13
合計	84	117	166	181	185	90	75	79	81	109	78	113	83	83	98	102	125	145	103