

平成27年11月分 精神科救急情報センター相談対応記録集計表

①相談対応状況(11/1～11/30) : 件数 98件

区分	傾聴・助言	かかりつけ医への相談助言	平日昼間精神科受診助言	行政相談機関を紹介	即時の医療機関紹介	救急・警察指示	相談対応不可を説明	その他対応	合計	オンコール医師と協議(再掲)
9:00～9:59						1			1	
10:00～10:59		1				2			3	
11:00～11:59	1								1	
12:00～12:59		1							1	
13:00～13:59		1							1	
14:00～14:59			2		1				3	
15:00～15:59	1				1		1		3	
16:00～16:59					1				1	
17:00～17:59		1		1	3			1	6	
18:00～18:59	2	3	1		5		1		12	
19:00～19:59	2	3			3	1		3	12	
20:00～20:59		2		1	1				4	
21:00～21:59	3	1		1	1		3	2	11	
22:00～22:59	2		1		1			2	6	
23:00～23:59	1	1			2	1			5	
0:00～0:59	2	4		2					8	
1:00～1:59					1				1	
2:00～2:59									0	
3:00～3:59	2		1		1		1		5	
4:00～4:59	1						1	1	3	
5:00～5:59	1			1					2	
6:00～6:59		1						1	2	
7:00～7:59	1	2		1					4	
8:00～8:59	1	1		1					3	
	20	22	5	8	23	3	7	10	98	0

②依頼者について

本人	家族	医療機関	消防	警察	その他	合計
56	29	0	0	0	13	98

③対象者性別について

男性	女性	不明	合計
16	72	10	98

④曜日毎の相談件数について

	昼間	夜間	合計
月曜日	0	16	16
火曜日	1	8	9
水曜日	0	13	13
木曜日	0	9	9
金曜日	0	10	10
土曜日	4	7	11
日曜日	9	21	30
合計	14	84	98

⑤対象者住所

熊本市	県下熊本市外	県外	不明	合計
15	10	0	73	98

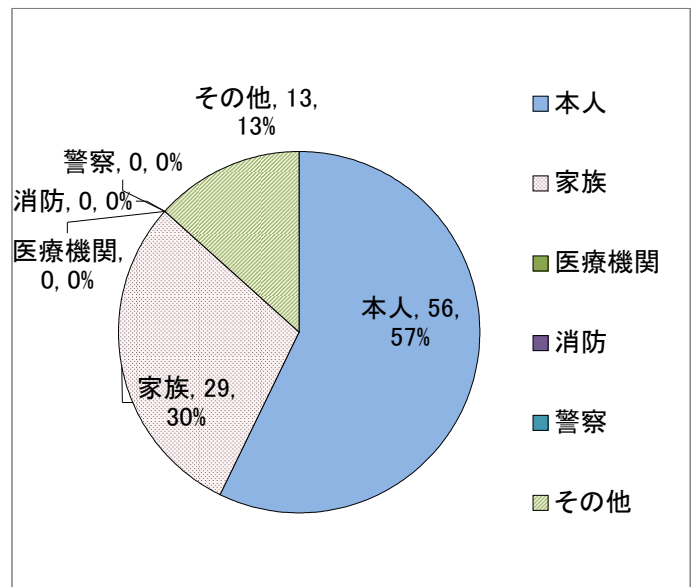
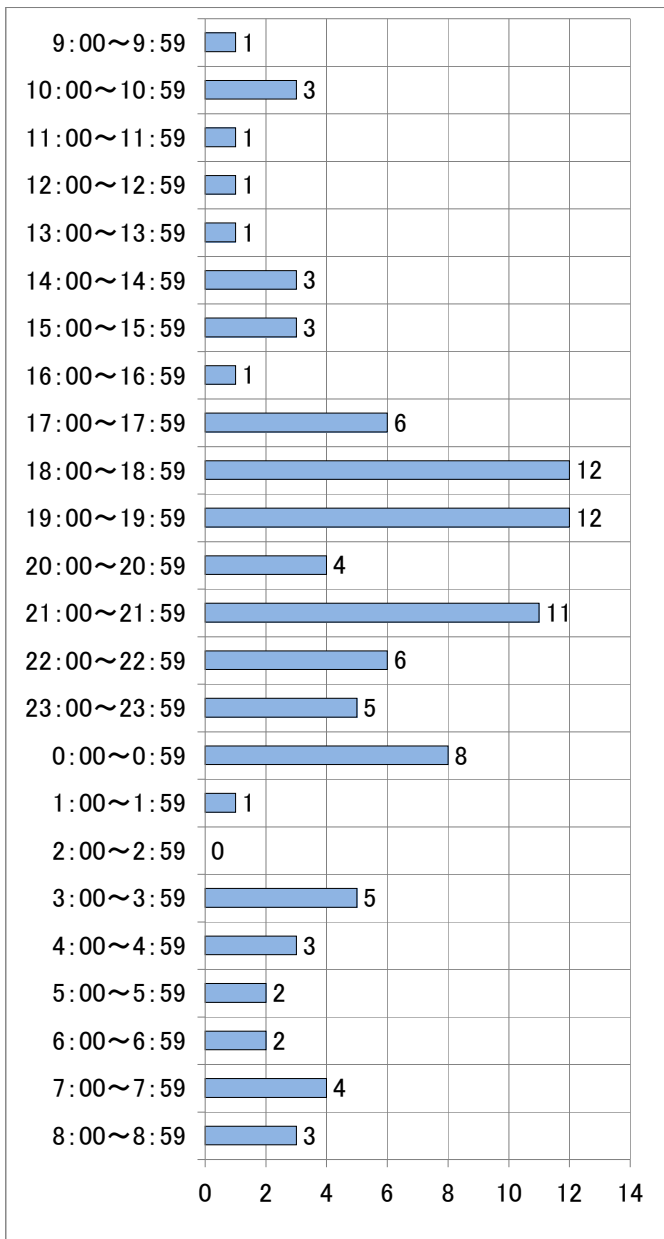
⑥所要時間(分)

00~10	11~30	31~	不明	合計
79	19	0	0	98

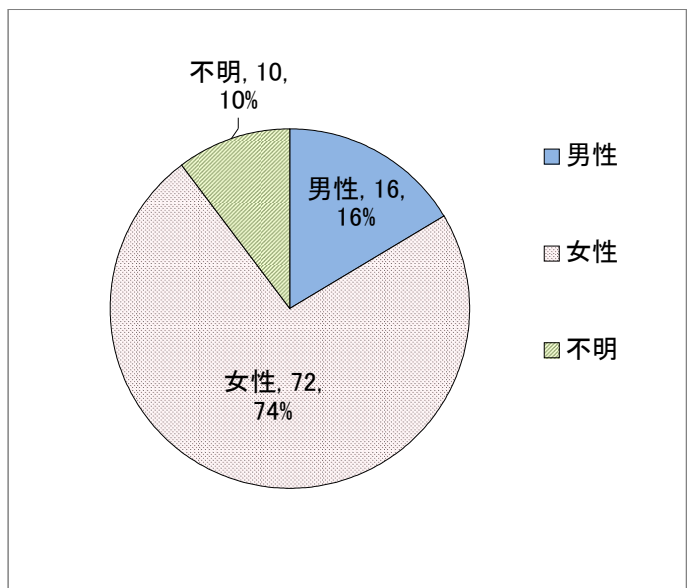
平成27年11月分 精神科救急情報センター相談対応記録集計グラフ

①相談対応状況(11/1~11/30) : 件数 98件

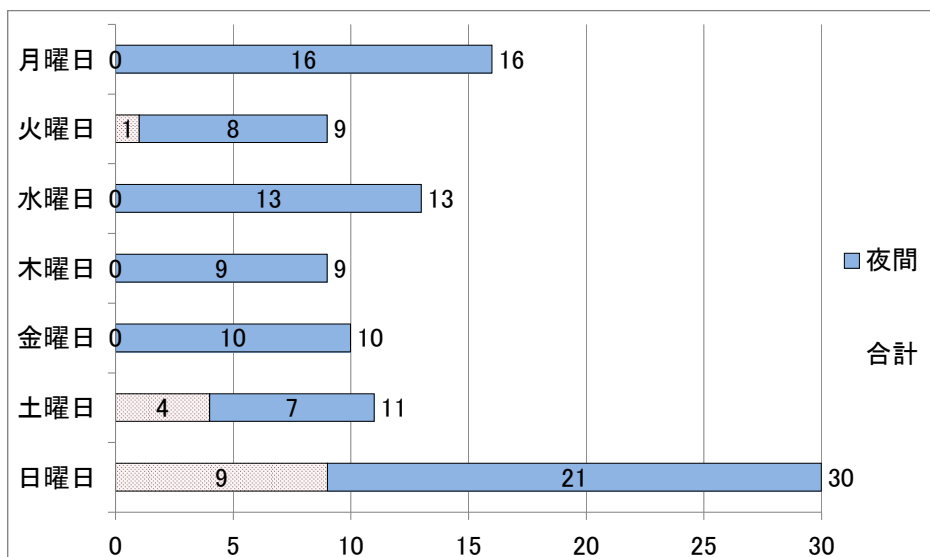
②依頼者について



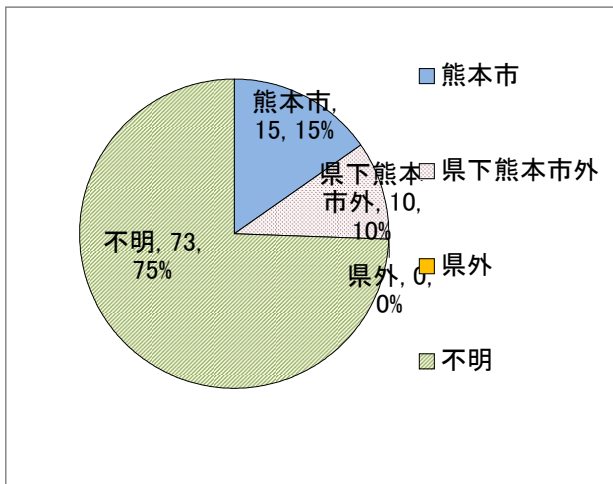
③対象者性別について



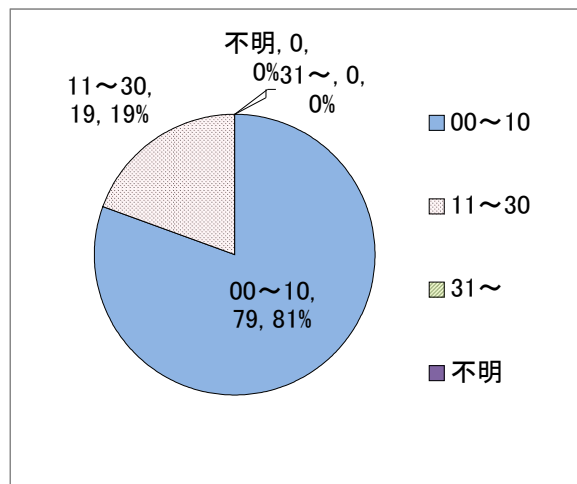
④曜日毎の相談件数について



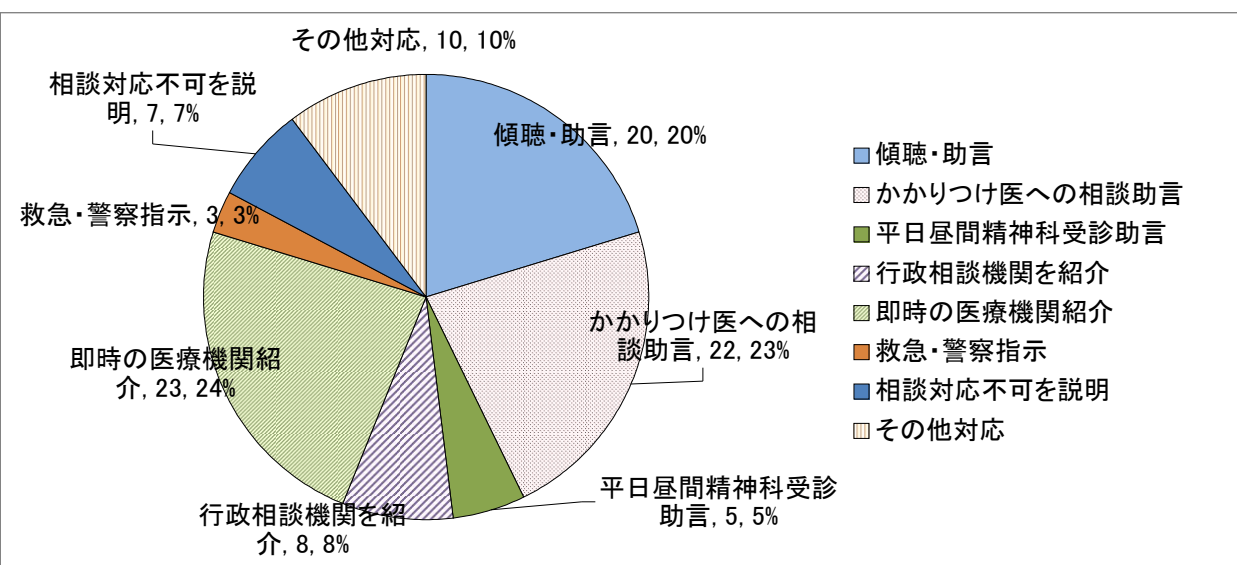
⑤対象者住所



⑥所要時間(分)



⑦相談対応状況



■相談対応件数推移

