

## 平成27年度 精神科救急情報センター相談対応記録集計表

### ①相談対応状況(4/1～3/31) : 件数1,163件

区分	傾聴・助言	かかりつけ医への相談助言	平日昼間精神科受診助言	行政相談機関を紹介	即時の医療機関紹介	救急・警察指示	相談対応不可を説明	その他対応	合計	オンコール医師と協議(再掲)
9:00～9:59	2	3	2	3	17	1	1	0	29	
10:00～10:59	4	4	0	5	14	0	0	0	27	
11:00～11:59	8	3	5	4	8	0	1	2	31	
12:00～12:59	1	8	1	4	7	1	0	3	25	
13:00～13:59	4	8	1	2	11	1	0	4	31	
14:00～14:59	3	5	5	2	11	0	3	5	34	
15:00～15:59	3	4	0	2	10	1	2	1	23	
16:00～16:59	2	4	1	5	9	0	2	3	26	
17:00～17:59	9	16	4	11	25	0	5	7	77	
18:00～18:59	22	28	3	9	30	2	3	13	110	
19:00～19:59	17	18	3	16	19	6	5	28	112	
20:00～20:59	12	18	1	10	21	0	6	17	85	
21:00～21:59	19	15	6	11	16	0	6	11	84	
22:00～22:59	24	14	4	4	16	3	10	9	84	
23:00～23:59	18	12	3	12	24	2	3	4	78	
0:00～0:59	14	22	3	13	7	0	7	2	68	
1:00～1:59	7	10	2	5	9	2	10	5	50	
2:00～2:59	9	5	3	4	2	0	4	1	28	
3:00～3:59	5	6	4	4	4	0	2	4	29	
4:00～4:59	7	3	2	6	2	0	2	3	25	
5:00～5:59	6	1	1	3	0	0	2	2	15	
6:00～6:59	5	4	0	3	5	0	1	5	23	
7:00～7:59	11	9	2	7	4	1	0	3	37	
8:00～8:59	8	5	3	6	4	0	0	6	32	
	220	225	59	151	275	20	75	138	1163	0

## ②依頼者について

本人	家族	医療機関	消防	警察	その他	合計
560	141	8	2	4	85	800

## ③対象者性別について

男性	女性	不明	合計
181	524	95	800

## ④曜日毎の相談件数について

	昼間	夜間	合計
月曜日	12	84	96
火曜日	5	83	88
水曜日	2	104	106
木曜日	0	117	117
金曜日	1	101	102
土曜日	77	76	153
日曜日	93	78	171
合計	190	643	833

## ⑤対象者住所

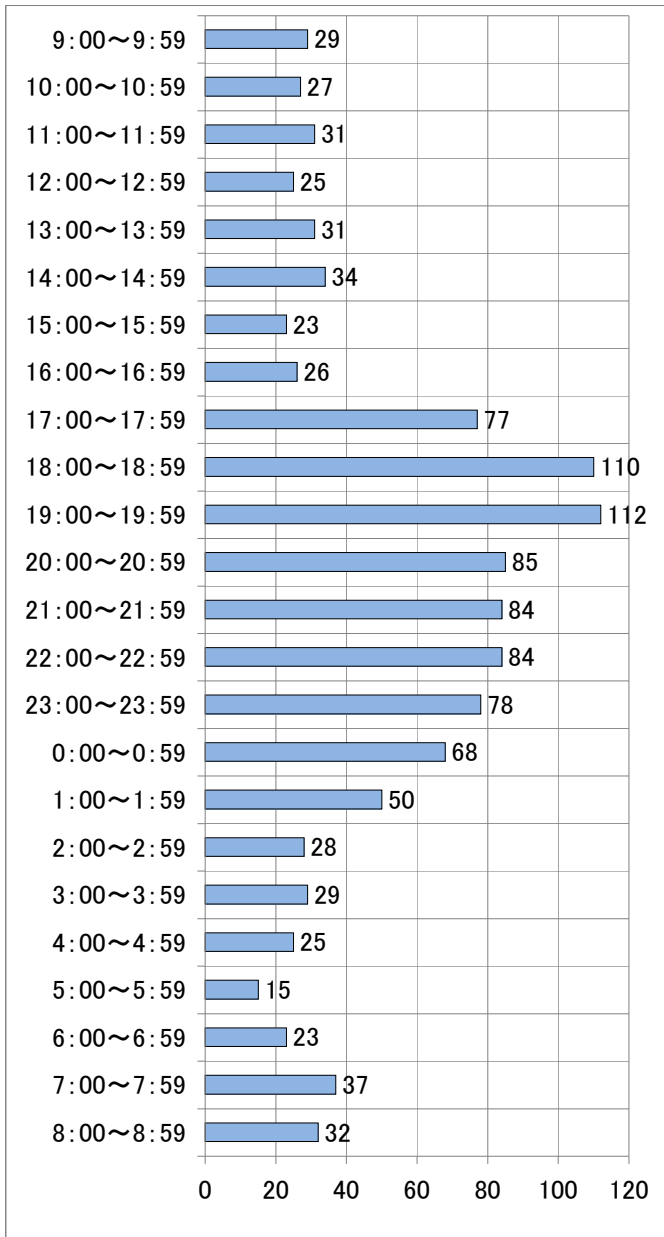
熊本市	県下熊本市外	県外	不明	合計
192	263	24	705	1184

## ⑥所要時間(分)

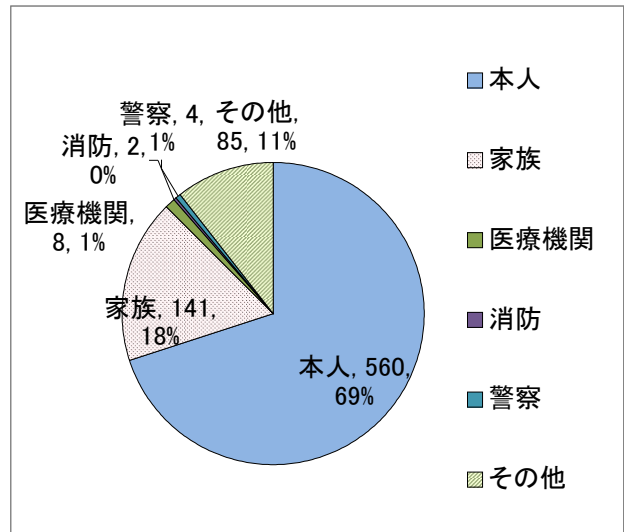
00~10	11~30	31~	不明	合計
668	132	61	61	922

# 平成28年3月分 精神科救急情報センター相談対応記録集計グラフ

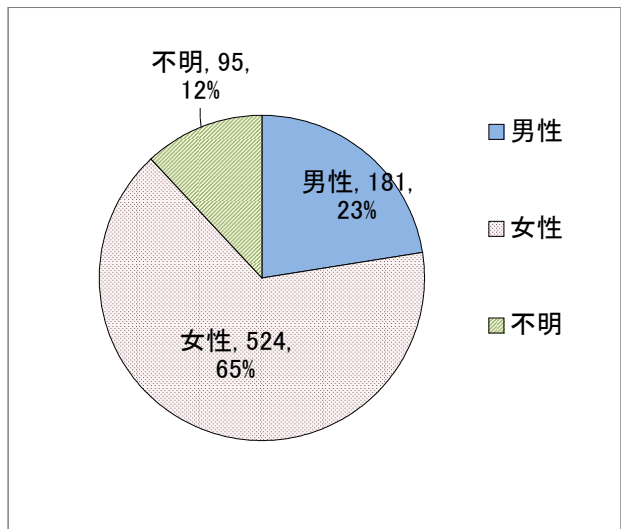
## ①相談対応状況(4/1~3/31)：件数1,163件



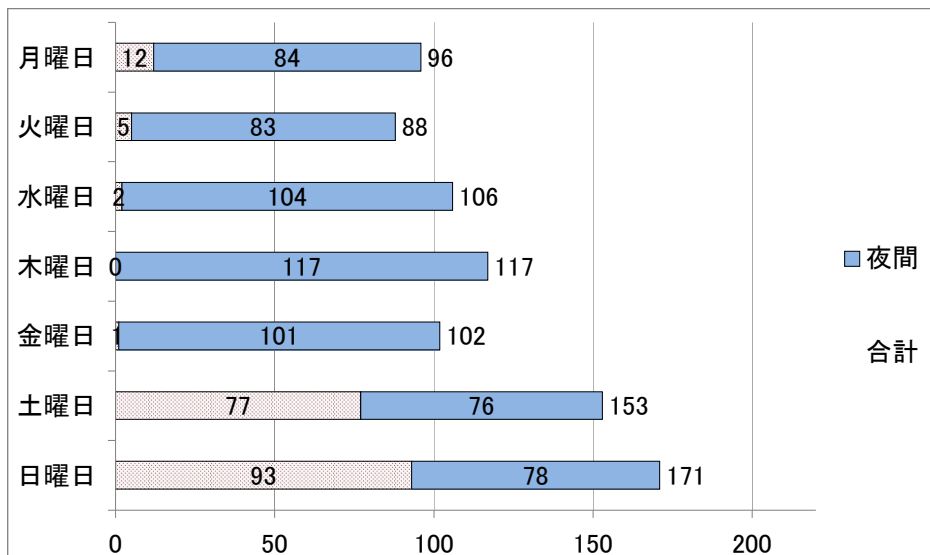
## ②依頼者について



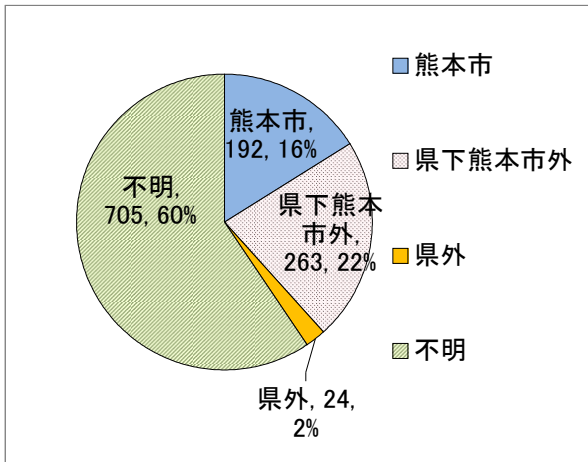
## ③対象者性別について



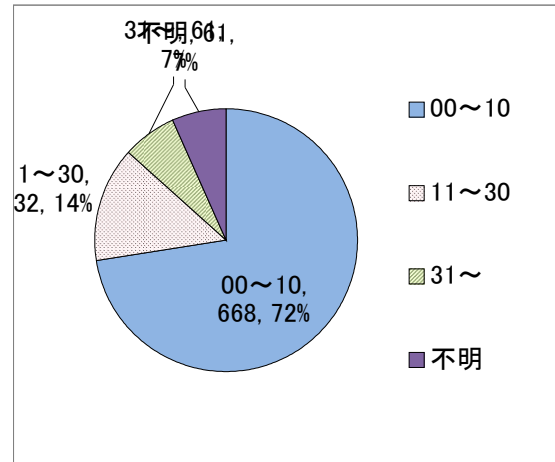
## ④曜日毎の相談件数について



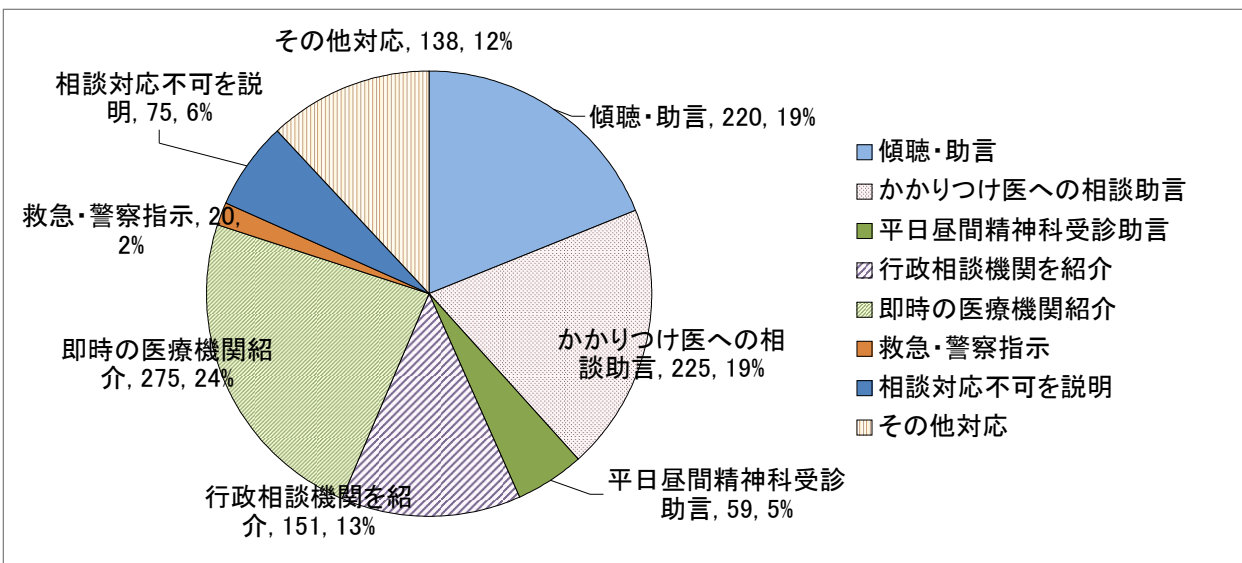
### ⑤対象者住所



### ⑥所要時間(分)

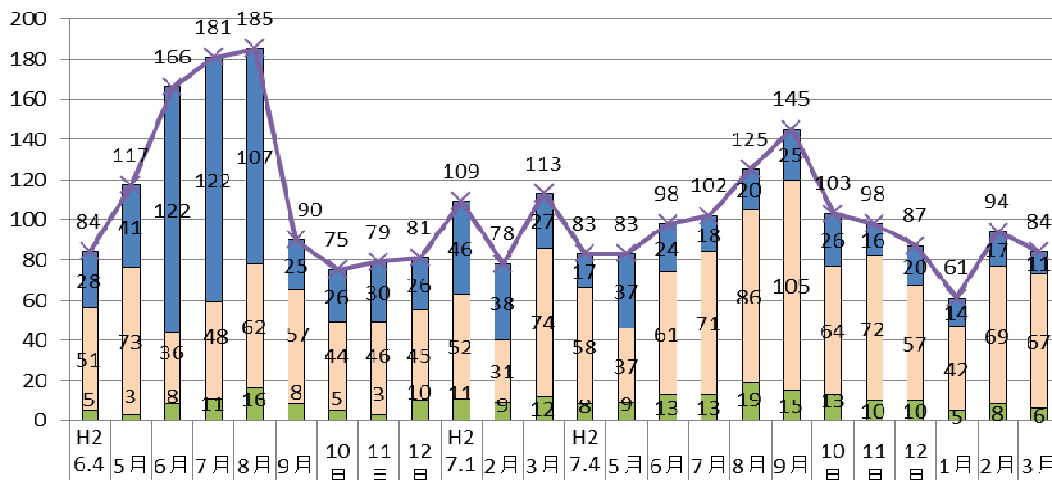


### ⑦相談対応状況



### ■相談対応件数推移

精神科救急情報センター相談対応件数推移表



男性	28	41	122	122	107	25	26	30	26	46	38	27	17	37	24	18	20	25	26	16	20	14	17	11
女性	51	73	36	48	62	57	44	46	45	52	31	74	58	37	61	71	86	105	64	72	57	42	69	67
不明	5	3	8	11	16	8	5	3	10	11	9	12	8	9	13	13	19	15	13	10	10	5	8	6
合計	84	117	166	181	185	90	75	79	81	109	78	113	83	83	98	102	125	145	103	98	87	61	94	84